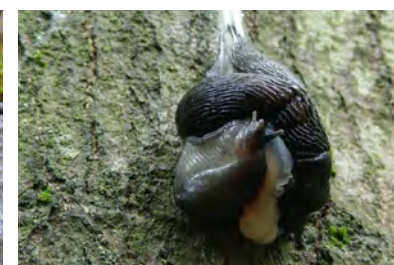


La Liste rouge des Mollusques menacés en Alsace

Réalisée selon la méthodologie UICN



Coordination scientifique : Jean-Michel BICHAIN

Coordination générale du projet : Office des données naturalistes d'Alsace (ODONAT)

Liste réalisée par : Jean-Michel BICHAIN

Avec la contribution de :

Xavier CUCHERAT

Stéphane ORIO

Antoine WAGNER

Coordination et assistance méthodologique : Vadim HEUACKER & Stéphanie KAEMPF (ODONAT)

Appui et conseils méthodologiques : Aurore CAVROIS & Florian KIRCHNER (UICN France)

Avis favorable émis par l'UICN le 17 janvier 2013



Avis favorable émis par le Conseil Scientifique Régional du Patrimoine Naturel le 9 mai 2014

Rédaction du document : Jean-Michel BICHAIN & Vadim HEUACKER (ODONAT)

Citation des résultats :

BICHAIN J.-M., 2014. La Liste rouge des Mollusques menacés en Alsace. ODONAT. Document numérique.

Photographies de couverture : Xavier CUCHERAT

L'ensemble du travail d'actualisation des Listes rouges d'Alsace a été réalisé sous la coordination d'ODONAT d'après la méthodologie mise au point par l'IUCN (2001) et dans le respect des lignes directrices fixées par l'IUCN en 2003 pour l'application de la méthodologie au niveau régional.

La Liste rouge des mollusques d'Alsace a été élaborée par Jean-Michel BICHAIN. Quatre experts régionaux, cités en première page de ce document, ont travaillé à la validation et la synthèse des données, ainsi qu'à l'analyse et à l'évaluation de chacun des taxons.

Référentiel taxonomique

Depuis la parution du catalogue des mollusques d'Alsace de Devidts (1979), aucune liste de référence régionale n'a depuis été réalisée. Or, non seulement les changements nomenclatureaux et taxonomiques se sont accumulés depuis plus de 30 ans, mais de nouvelles données ont enrichi significativement les informations concernant la malacofaune alsacienne. Comme préalable à l'élaboration de la Liste rouge des mollusques d'Alsace, le catalogue de Devidts (1979) a donc été réactualisé, d'une part via les cadres taxonomiques de Falkner *et al.* (2002) et de Gargominy *et al.* (2011), et d'autre part complété par les nouvelles citations d'espèces à travers la bibliographie et les données naturalistes subséquentes. Nous renvoyons le lecteur à Bichain & Orio (2013) pour la liste de référence commentée des mollusques d'Alsace et pour le détail des changements opérés depuis 1979.

La malacofaune d'Alsace est aujourd'hui estimée (Bichain & Orio 2013) à 206 taxons terminaux dont 38 aquatiques et 168 terrestres soit 26% du nombre total des mollusques de France (Gargominy *et al.* 2011). Elle compte par ailleurs 47 endémiques européens dont 2 microendémiques régionaux alors que 19 taxons sont considérés comme des introduits.

Origine des données

Afin d'appliquer les critères de l'IUCN, un corpus de données sur la répartition et la taille des populations pour chacun de ces 206 taxons terminaux a été rassemblé à travers la littérature récente et ancienne (cf. Bichain & Orio 2013 pour une bibliographie quasi-exhaustive des mollusques d'Alsace), les collections d'histoire naturelle du Musée Zoologique de Strasbourg et du Musée d'Histoire naturelle et ethnologique de Colmar et via le réseau naturaliste local. Un ensemble de 10 108 données a été implémenté (arrêt de la compilation en janvier 2013) dans une base de données sous Microsoft® Office Access couplée au Système d'Information Géoréférencé QGIS (vers. 5.2.1). Chaque donnée fait référence à un binom latin lié à une localité, dont la précision est d'au moins la commune, à un nom de récolteur et une date de récolte.

Démarche d'évaluation

Parmi les 206 taxons qui ont été confrontés à la méthodologie de l'IUCN, 19 n'ont pas été évalués et ont été classés dans la catégorie "Non applicable". Ces cas de figure concernent les taxons introduits après 1500. Conformément aux préconisations de l'IUCN, ce document précise -pour les 187 taxons évalués en catégories LC, NT, VU, EN, CR, RE, ou DD - le ou les critères de l'IUCN retenus (cf. annexe 1).

Les 1668 données concernant les mollusques aquatiques n'ont pas permis de préciser la catégorie de menace de 22 taxons, qui ont donc été listés en "données insuffisantes" [DD]. Cela concerne essentiellement les petits bivalves du groupe informel des Pisidies (genres *Euglesa*, *Pisidium*, *Sphaerium* et *Odhneripisidium*) très marginalement récoltés et étudiés dans la région. Pour les mollusques terrestres, qui comptabilisent 8440 données, 11 taxons (9%) ont été listés "données

insuffisantes" [DD]. Il s'agit majoritairement de Limaces *sensu lato* (genres *Deroceras*, *Limacus*, *Tandonia* et *Testacella*), groupe classiquement négligé dans les inventaires naturalistes, et d'espèces testacées dont la validité taxonomique a été, ou reste encore, débattue comme le Maillot à grain *Pupilla bigranata* ainsi que certaines espèces du groupe informel des Veloutées (genre *Trochulus*).

Pour le reste des taxons, la quasi-absence d'information sur la taille et l'évolution des populations sur cette dernière décennie n'a pas permis d'appliquer le critère C (Petite population et déclin) et a fortement limité l'application du critère A (Réduction de la population). En absence de données permettant d'appliquer un modèle prédictif de probabilité d'extinction des populations, le critère E n'a pas été utilisé.

Par conséquent, les critères B (Répartition géographique) et D2 (Aire d'occurrence inférieure à 20 km² ou moins de 5 localités) ont principalement été utilisés. Pour l'application de ces critères, le calcul de la surface des zones d'occupation et d'occurrence a été réalisé avec QGIS en suivant les recommandations de l'UICN (2011), c'est-à-dire en utilisant une maille de 2x2 km dans le calcul de la surface des zones d'occupations.

Les catégories UICN pour la Liste rouge

RE : Taxon disparu d'Alsace lors de la période récente (après l'an 1500).

Taxons menacés de disparition en Alsace :

CR	: En danger critique
EN	: En danger
VU	: Vulnérable

Autres catégories :

NT : Quasi menacé (taxon proche du seuil des taxons menacés ou qui pourrait être menacé si des mesures de conservation spécifiques n'étaient pas prises).

LC : Préoccupation mineure (taxon pour lequel le risque de disparition d'Alsace est faible).

DD : Données insuffisantes (taxon pour lequel l'évaluation n'a pas pu être réalisée faute de données suffisantes).

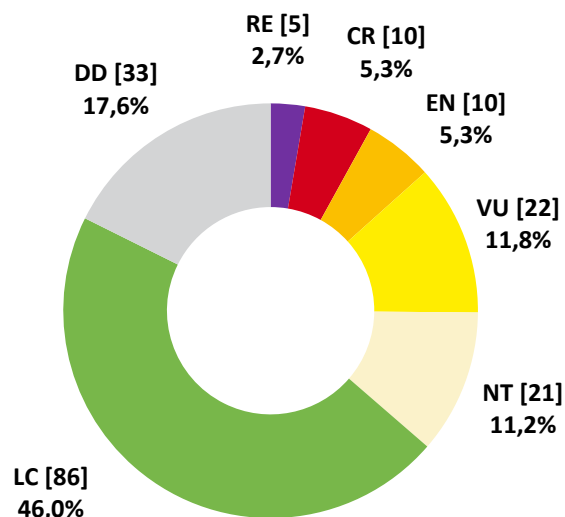
NA : Non applicable (taxon non soumis à évaluation car introduit en Alsace dans la période récente (après 1500)).

Résultats

Nombre de taxons évalués par catégorie UICN

Catégorie UICN	Nombre de taxons
RE	5
CR	10
EN	10
VU	22
NT	21
LC	86
DD	33
Nombre total de taxons évalués	187
NA	19
Nombre total de taxons	206

Sur les 187 taxons de mollusques évalués, 42 sont inscrits en Liste rouge, soit 22,4 % des taxons évalués. 5 taxons sont désormais éteints en Alsace (RE). Si l'on considère uniquement les 182 taxons actuellement présents en Alsace, 23,1% sont inscrits en Liste rouge.



Nombre et proportions des 187 taxons de mollusques d'Alsace évalués par catégories UICN.

La liste est consultable selon plusieurs classements :

- par catégorie UICN : p. 6
- par ordre alphabétique des noms scientifiques : p. 14

Liste par catégorie UICN

Classe	Famille	Nom scientifique	Auteur	Nom commun	Catégorie Liste rouge Alsace	Critères Liste rouge Alsace	Catégorie Liste rouge Europe (2011)	Catégorie Liste rouge Monde (2012)
Gastropoda	Planorbidae	<i>Anisus vorticulus</i>	(Troschel, 1834)	Planorbe naine	RE		NT	DD
Gastropoda	Hygromiidae	<i>Helicopsis striata</i>	(O.F. Müller, 1774)	Hélicette de Bohème	RE		LC	LC
Gastropoda	Clausiliidae	<i>Neostyriaca corynodes saxatilis</i>	(W. Hartmann, 1843)	Clausilie rougeâtre	RE		NE	NE
Gastropoda	Hygromiidae	<i>Perforatella bidentata</i>	(Gmelin, 1791)	Veloutée orientale	RE		LC	LC
Gastropoda	Pupillidae	<i>Pupilla triplicata</i>	(S. Studer, 1820)	Maillot pygmée	RE		LC	NE
Gastropoda	Clausiliidae	<i>Alinda biplicata</i>	(Montagu, 1803)	Clausilie septentrionale	CR	B(1+2)ab(iii)	NE	NE
Gastropoda	Cochlicopidae	<i>Cochlicopa nitens</i>	(M. von Gallenstein, 1848)	Grande brillante	CR	B(1+2)ab(iii)	NE	LC
Gastropoda	Discidae	<i>Discus ruderatus</i>	(W. Hartmann, 1821)	Bouton montagnard	CR	B(1+2)ab(iii)	NE	NE
Gastropoda	Clausiliidae	<i>Macrogastrea rolphii rolphii</i>	(Turton, 1826)	Massue atlantique	CR	B(1+2)ab(iii)	NE	NE
Gastropoda	Pupillidae	<i>Pupilla alpicola</i>	(Charpentier, 1837)	Maillot des Alpes	CR	B(1+2)ab(iii)	LC	LC
Gastropoda	Vitrinidae	<i>Semilimax semilimax</i>	(J. Férussac, 1802)	Semilimace des montagnes	CR	B(1+2)ab(iii)	LC	LC
Gastropoda	Hygromiidae	<i>Trochulus montanus</i>	(S. Studer, 1820)	Veloutée des Alpes	CR	B(1+2)ab(iii)	DD	DD
Bivalvia	Unionidae	<i>Unio crassus</i>	Philipsson, 1788	Mulette épaisse	CR	A2ac+3d	VU	EN
Gastropoda	Valloniidae	<i>Vallonia declivis</i>	Sterki, 1893	Vallonie orientale	CR	B(1+2)ab(iii)	NT	NT
Gastropoda	Vitrinidae	<i>Vitrinobrachium breve</i>	(A. Férussac, 1821)	Semilimace germanique	CR	B(1+2)ab(iii)	LC	NE
Gastropoda	Planorbidae	<i>Anisus spirorbis</i>	(Linnaeus, 1758)	Planorbe de Linné	EN	B(1+2)ac(iv)	LC	NE
Gastropoda	Helicidae	<i>Arianta arbustorum alpicola</i>	(A. Férussac, 1821)	Hélice des Alpes	EN	B(1+2)ab(iii)	NE	NE
Gastropoda	Moitessieriidae	<i>Bythiospeum rhenanum</i>	(Lais, 1935)	Bythiospée des rieds	EN	B1ab(iii)	LC	LC
Gastropoda	Planorbidae	<i>Gyraulus rossmaessleri</i>	(Auerswald, 1852)	Planorbine des mares	EN	B(1+2)ab(iii,iv)c(iv)	LC	LC
Gastropoda	Oxychilidae	<i>Oxychilus navarricus helveticus</i>	(Blum, 1881)	Luisant des bois	EN	B(1+2)ab(iii)	NE	NE
Bivalvia	Unionidae	<i>Pseudanodonta complanata elongata</i>	(Holandre, 1836)	Anodonte de la Moselle	EN	B(1+2)ab(iii,iv)	DD	DD
Gastropoda	Neritidae	<i>Theodoxus fluviatilis</i>	(Linnaeus, 1758)	Nérite des rivières	EN	B(1+2)ab(iii,iv)	LC	LC
Bivalvia	Unionidae	<i>Unio tumidus</i>	Philipsson, 1788	Mulette enflée	EN	B(1+2)ab(iii,iv)	LC	LC
Gastropoda	Vertiginidae	<i>Vertigo angustior</i>	Jeffreys, 1830	Vertigo étroit	EN	B(1+2)ab(ii,iii,iv)	VU	NT
Gastropoda	Vertiginidae	<i>Vertigo moulinsiana</i>	(Dupuy, 1849)	Vertigo de Des Moulins	EN	B(1+2)ab(ii,iii,iv)	VU	VU
Gastropoda	Chondrinidae	<i>Abida secale</i>	(Draparnaud, 1801)	Maillot seigle	VU	B(1+2)ab(iv)	LC	LC
Gastropoda	Physidae	<i>Aplexa hypnorum</i>	(Linnaeus, 1758)	Physe élançée	VU	B(1+2)ab(iii)	LC	NE

La Liste rouge des Mollusques menacés en Alsace

Aout 2014

Classe	Famille	Nom scientifique	Auteur	Nom commun	Catégorie Liste rouge Alsace	Critères Liste rouge Alsace	Catégorie Liste rouge Europe (2011)	Catégorie Liste rouge Monde (2012)
Gastropoda	Hydrobiidae	<i>Belgrandia gfrast</i>	Haase, 2000	Belgrandie gfrast	VU	D2	VU	VU
Gastropoda	Bithyniidae	<i>Bithynia leachii</i>	(Sheppard, 1823)	Bithynie nordique	VU	D2	LC	LC
Gastropoda	Chondrinidae	<i>Chondrina avenacea</i>	(Bruguière, 1792)	Maillot avoine	VU	B(1+2)ab(iii)	LC	LC
Gastropoda	Enidae	<i>Chondrula tridens</i>	(O.F. Müller, 1774)	Bulime trois-dents	VU	D2	NT	NE
Gastropoda	Vertiginidae	<i>Columella aspera</i>	Waldén, 1966	Columelle obèse	VU	D2	LC	NE
Gastropoda	Euconulidae	<i>Euconulus trochiformis</i>	(Montagu, 1803)	Conule mat	VU	D2	NE	NE
Gastropoda	Hygromiidae	<i>Euomphalia strigella strigella</i>	(Draparnaud, 1801)	Moine de Draparnaud	VU	D2	LC	LC
Gastropoda	Planorbidae	<i>Gyraulus crista</i>	(Linnaeus, 1758)	Planorbine à crêtes	VU	B(1+2)ab(iii,iv)c(iv)	LC	LC
Gastropoda	Oxychilidae	<i>Nesovitrea petronella</i>	(L. Pfeiffer, 1853)	Luisantine brune	VU	D2	NE	NE
Gastropoda	Orculidae	<i>Orcula dolium</i>	(Draparnaud, 1801)	Maillot baril	VU	D2	LC	LC
Gastropoda	Planorbidae	<i>Planorbis carinatus</i>	O.F. Müller, 1774	Planorbe carénée	VU	B(1+2)ab(iii)	LC	NE
Gastropoda	Hygromiidae	<i>Pseudotruchia rubiginosa</i>	(Rossmässler, 1838)	Veloutée rouge	VU	B(1+2)ab(iii)	LC	LC
Gastropoda	Hygromiidae	<i>Trochulus clandestinus putonii</i>	(Clessin, 1874)	Veloutée des Vosges	VU	D2	NE	NE
Bivalvia	Unionidae	<i>Unio pictorum</i>	(Linnaeus, 1758)	Mulette des peintres	VU	A2ac	LC	LC
Gastropoda	Valvatidae	<i>Valvata cristata</i>	O.F. Müller, 1774	Valvée plane	VU	B(1+2)ab(iii,iv)	LC	NE
Gastropoda	Valvatidae	<i>Valvata macrostoma</i>	Mörch, 1864	Valvée nordique	VU	B(1+2)ab(iii,iv)	LC	LC
Gastropoda	Vertiginidae	<i>Vertigo alpestris</i>	Alder, 1838	Vertigo des Alpes	VU	D2	LC	NE
Gastropoda	Vertiginidae	<i>Vertigo substriata</i>	(Jeffreys, 1833)	Vertigo strié	VU	D2	LC	NE
Gastropoda	Pristilomatidae	<i>Vitrea contracta</i>	(Westerlund, 1871)	Cristalline ombiliquée	VU	D2	NE	NE
Gastropoda	Pristilomatidae	<i>Vitrea subrimata</i>	(Reinhardt, 1871)	Cristalline méridionale	VU	D2	NE	NE
Bivalvia	Unionidae	<i>Anodonta anatina</i>	(Linnaeus, 1758)	Anodonte des rivières	NT	pr.A2ac	LC	NE
Bivalvia	Unionidae	<i>Anodonta cygnea</i>	(Linnaeus, 1758)	Anodonte des étangs	NT	pr.A2ac	NT	LC
Gastropoda	Clausiliidae	<i>Balea perversa</i>	(Linnaeus, 1758)	Balée commune	NT	pr.A(2a+3)	NE	NE
Gastropoda	Amnicolidae	<i>Bythinella dunkeri</i>	(Frauenfeld, 1857)	Bythinelle voyageuse	NT	pr.B(1+2)ab(iii)	DD	DD
Gastropoda	Hygromiidae	<i>Candidula unifasciata unifasciata</i>	(Poiret, 1801)	Hélicette du thym	NT	pr.B(1+2)+ab(iii)	LC	LC
Gastropoda	Clausiliidae	<i>Clausilia cruciata cuspidata</i>	Held, 1836	Clausilie orientale	NT	pr.B(1+2)a	NE	NE
Gastropoda	Clausiliidae	<i>Clausilia dubia</i>	Draparnaud, 1805	Clausilie douteuse	NT	pr.A(2a+3)	NE	NE
Gastropoda	Oxychilidae	<i>Daudebardia brevipes</i>	(Draparnaud, 1805)	Petite hélicolimace	NT	pr.B(1+2)b	NE	NE
Gastropoda	Oxychilidae	<i>Daudebardia rufa</i>	(Draparnaud, 1805)	Hélicolimace alsacienne	NT	pr.B(1+2)b	NE	NE

La Liste rouge des Mollusques menacés en Alsace

Aout 2014

Classe	Famille	Nom scientifique	Auteur	Nom commun	Catégorie Liste rouge Alsace	Critères Liste rouge Alsace	Catégorie Liste rouge Europe (2011)	Catégorie Liste rouge Monde (2012)
Gastropoda	Euconulidae	<i>Euconulus praticola</i>	(Reinhardt, 1883)	Conule brillant	NT	pr.B(1+2)ab(iii)	NE	NE
Gastropoda	Chondrinidae	<i>Granaria frumentum</i>	(Draparnaud, 1801)	Maillot froment	NT	pr.B(1+2)ab(iv)	LC	LC
Gastropoda	Hygromiidae	<i>Helicella itala itala</i>	(Linnaeus, 1758)	Hélicelle trompette	NT	pr.B(1+2)+ab(iii)	LC	LC
Gastropoda	Orculidae	<i>Pagodulina pagodula principalis</i>	Klemm, 1939	Maillot pagodule	NT	pr.B(1+2)ab(iii,iv)	NE	NE
Gastropoda	Hygromiidae	<i>Petasina edentula edentula</i>	(Draparnaud, 1805)	Veloutée alpine	NT	pr.B(1+2)a	LC	LC
Gastropoda	Planorbidae	<i>Planorbarius corneus</i>	(Linnaeus, 1758)	Planorbe des étangs	NT	pr.B(1+2)ab(iii)	LC	LC
Gastropoda	Pomatiidae	<i>Pomatias elegans</i>	(O.F. Müller, 1774)	Élégante striée	NT	pr.B(1+2)ab(iii,iv)	NE	NE
Gastropoda	Lymnaeidae	<i>Radix auricularia</i>	(Linnaeus, 1758)	Limnée conque	NT	pr. B1b(i)	LC	LC
Gastropoda	Planorbidae	<i>Segmentina nitida</i>	(O.F. Müller, 1774)	Planorbine commune	NT	pr.B(1+2)ab(iii)	LC	NE
Bivalvia	Sphaeriidae	<i>Sphaerium lacustre</i>	(O.F. Müller, 1774)	Cyclade de vase	NT	pr.B(1+2)ab(iii,iv)	LC	NE
Gastropoda	Valloniidae	<i>Vallonia enniensis</i>	(Gredler, 1856)	Vallonie des marais	NT	pr.B(1+2)ab(iii)	NT	DD
Gastropoda	Pristilomatidae	<i>Vitrea diaphana</i>	(S. Studer, 1820)	Cristalline diaphane	NT	pr.B(1+2)a	NE	NE
Gastropoda	Valloniidae	<i>Acanthinula aculeata</i>	(O.F. Müller, 1774)	Escargotin hérisson	LC		LC	NE
Gastropoda	Aciculidae	<i>Acicula lineata</i>	(Draparnaud, 1801)	Aiguillette bordée	LC		LC	LC
Gastropoda	Acroloxidae	<i>Acroloxus lacustris</i>	(Linnaeus, 1758)	Patelline d'Europe	LC		LC	NE
Gastropoda	Oxychilidae	<i>Aegopinella nitens</i>	(Michaud, 1831)	Luisantine ample	LC		NE	NE
Gastropoda	Oxychilidae	<i>Aegopinella nitidula</i>	(Draparnaud, 1805)	Grande luisantine	LC		NE	NE
Gastropoda	Oxychilidae	<i>Aegopinella pura</i>	(Alder, 1830)	Petite luisantine	LC		NE	NE
Gastropoda	Planorbidae	<i>Ancylus fluviatilis</i>	O.F. Müller, 1774	Patelline des fleuves	LC		LC	LC
Gastropoda	Planorbidae	<i>Anisus leucostoma</i>	(Millet, 1813)	Planorbe des fossés	LC		LC	LC
Gastropoda	Planorbidae	<i>Anisus vortex</i>	(Linnaeus, 1758)	Planorbe tourbillon	LC		LC	NE
Gastropoda	Helicidae	<i>Arianta arbustorum arbustorum</i>	(Linnaeus, 1758)	Hélice des bois	LC		LC	LC
Gastropoda	Arionidae	<i>Arion distinctus</i>	J. Mabille, 1868	Loche glandue	LC		NE	NE
Gastropoda	Arionidae	<i>Arion fasciatus</i>	(Nilsson, 1823)	Loche grisâtre	LC		NE	NE
Gastropoda	Arionidae	<i>Arion fuscus</i>	(O.F. Müller, 1774)	Loche rousse	LC		NE	NE
Gastropoda	Arionidae	<i>Arion hortensis</i>	A. Férussac, 1819	Loche noire	LC		NE	NE
Gastropoda	Arionidae	<i>Arion intermedius</i>	Normand, 1852	Loche hérisson	LC		NE	NE
Gastropoda	Arionidae	<i>Arion rufus</i>	(Linnaeus, 1758)	Grande loche	LC		NE	NE
Gastropoda	Arionidae	<i>Arion subfuscus</i>	(Draparnaud, 1805)	Loche roussâtre	LC		NE	NE

La Liste rouge des Mollusques menacés en Alsace

Aout 2014

Classe	Famille	Nom scientifique	Auteur	Nom commun	Catégorie Liste rouge Alsace	Critères Liste rouge Alsace	Catégorie Liste rouge Europe (2011)	Catégorie Liste rouge Monde (2012)
Gastropoda	Planorbidae	<i>Bathyomphalus contortus</i>	(Linnaeus, 1758)	Planorbe ombiliquée	LC		LC	LC
Gastropoda	Bithyniidae	<i>Bithynia tentaculata</i>	(Linnaeus, 1758)	Bithynie commune	LC		LC	NE
Gastropoda	Ellobiidae	<i>Carychium minimum</i>	O.F. Müller, 1774	Auriculette naine	LC		NE	NE
Gastropoda	Ellobiidae	<i>Carychium tridentatum</i>	(Risso, 1826)	Auriculette commune	LC		NE	NE
Gastropoda	Ferussaciidae	<i>Cecilioides acicula</i>	(O.F. Müller, 1774)	Aiguillette commune	LC		NE	NE
Gastropoda	Helicidae	<i>Cepaea hortensis</i>	(O.F. Müller, 1774)	Escargot des jardins	LC		LC	LC
Gastropoda	Helicidae	<i>Cepaea nemoralis</i>	(Linnaeus, 1758)	Escargot des haies	LC		LC	LC
Gastropoda	Clausiliidae	<i>Clausilia bidentata</i>	(Ström, 1765)	Clausilie commune	LC		NE	NE
Gastropoda	Clausiliidae	<i>Clausilia rugosa parvula</i>	(A. Férussac, 1807)	Clausilie lisse	LC		NE	NE
Gastropoda	Cochlicopidae	<i>Cochlicopa lubrica</i>	(O.F. Müller, 1774)	Brillante commune	LC		NE	NE
Gastropoda	Cochlicopidae	<i>Cochlicopa lubricella</i>	(Porro, 1838)	Petite brillante	LC		NE	NE
Gastropoda	Clausiliidae	<i>Cochlodina laminata</i>	(Montagu, 1803)	Fuseau commun	LC		NE	NE
Gastropoda	Diplommatinidae	<i>Cochlostoma septemspirale</i>	(Razoumowsky, 1789)	Cochlostome méridional	LC		LC	LC
Gastropoda	Vertiginidae	<i>Columella edentula</i>	(Draparnaud, 1805)	Columelle édentée	LC		LC	LC
Gastropoda	Agriolimacidae	<i>Deroceras laeve</i>	(O.F. Müller, 1774)	Loche des marais	LC		NE	NE
Gastropoda	Agriolimacidae	<i>Deroceras reticulatum</i>	(O.F. Müller, 1774)	Loche laiteuse	LC		NE	NE
Gastropoda	Discidae	<i>Discus rotundatus rotundatus</i>	(O.F. Müller, 1774)	Bouton commun	LC		NE	NE
Gastropoda	Enidae	<i>Ena montana</i>	(Draparnaud, 1801)	Bulime montagnard	LC		LC	LC
Gastropoda	Vitrinidae	<i>Eucobresia diaphana</i>	(Draparnaud, 1805)	Semilimace aplatie	LC		LC	LC
Gastropoda	Euconulidae	<i>Euconulus fulvus</i>	(O.F. Müller, 1774)	Conule des bois	LC		NE	NE
Gastropoda	Bradybaenidae	<i>Fruticicola fruticum</i>	(O.F. Müller, 1774)	Hélice cerise	LC		LC	LC
Gastropoda	Lymnaeidae	<i>Galba truncatula</i>	(O.F. Müller, 1774)	Limnée épaulée	LC		LC	LC
Gastropoda	Planorbidae	<i>Gyraulus albus</i>	(O.F. Müller, 1774)	Planorbine poilue	LC		LC	NE
Gastropoda	Helicidae	<i>Helicigona lapicida lapicida</i>	(Linnaeus, 1758)	Soucoupe commune	LC		LC	LC
Gastropoda	Helicodontidae	<i>Helicodonta obvoluta obvoluta</i>	(O.F. Müller, 1774)	Veloutée plane	LC		LC	LC
Gastropoda	Helicidae	<i>Helix pomatia</i>	Linnaeus, 1758	Escargot de Bourgogne	LC		LC	NE
Gastropoda	Planorbidae	<i>Hippeutis complanatus</i>	(Linnaeus, 1758)	Planorbine des fontaines	LC		LC	LC
Gastropoda	Helicidae	<i>Isognomostoma isognomostomos</i>	(Schröter, 1784)	Hélice grimace	LC		LC	LC
Gastropoda	Clausiliidae	<i>Laciniaria plicata</i>	(Draparnaud, 1801)	Clausilie dentée	LC		NE	NE

La Liste rouge des Mollusques menacés en Alsace

Aout 2014

Classe	Famille	Nom scientifique	Auteur	Nom commun	Catégorie Liste rouge Alsace	Critères Liste rouge Alsace	Catégorie Liste rouge Europe (2011)	Catégorie Liste rouge Monde (2012)
Gastropoda	Limacidae	<i>Lehmannia marginata</i>	(O.F. Müller, 1774)	Limace des bois	LC		NE	NE
Gastropoda	Limacidae	<i>Limax cinereoniger</i>	Wolf, 1803	Grande limace	LC		NE	NE
Gastropoda	Limacidae	<i>Limax maximus</i>	Linnaeus, 1758	Limace léopard	LC		NE	NE
Gastropoda	Lymnaeidae	<i>Lymnaea stagnalis</i>	(Linnaeus, 1758)	Grande limnée	LC		LC	LC
Gastropoda	Clausiliidae	<i>Macrogaster attenuata lineolata</i>	(Held, 1836)	Massue orientale	LC		NE	NE
Gastropoda	Clausiliidae	<i>Macrogaster plicatula</i>	(Draparnaud, 1801)	Massue costulée	LC		NE	NE
Gastropoda	Clausiliidae	<i>Macrogaster ventricosa</i>	(Draparnaud, 1801)	Grande massue	LC		NE	NE
Gastropoda	Limacidae	<i>Malacolimax tenellus</i>	(O.F. Müller, 1774)	Limace jaune	LC		NE	NE
Gastropoda	Enidae	<i>Merdigera obscura</i>	(O.F. Müller, 1774)	Bulime boueux	LC		LC	LC
Gastropoda	Hygromiidae	<i>Monacha cartusiana</i>	(O.F. Müller, 1774)	Petit moine	LC		LC	LC
Gastropoda	Hygromiidae	<i>Monachoides incarnatus incarnatus</i>	(O.F. Müller, 1774)	Moine des bois	LC		LC	LC
Gastropoda	Oxychilidae	<i>Nesovitrea hammonis</i>	(Ström, 1765)	Luisantine striée	LC		NE	NE
Gastropoda	Oxychilidae	<i>Oxychilus alliarius</i>	(J.S. Miller, 1822)	Luisant aillé	LC		NE	NE
Gastropoda	Oxychilidae	<i>Oxychilus cellarius</i>	(O.F. Müller, 1774)	Luisant des caves	LC		NE	NE
Gastropoda	Oxychilidae	<i>Oxychilus draparnaudi</i>	(H. Beck, 1837)	Grand luisant	LC		NE	NE
Gastropoda	Succineidae	<i>Oxyloma elegans</i>	(Risso, 1826)	Ambrette élégante	LC		NE	NE
Gastropoda	Vitrinidae	<i>Phenacolimax major</i>	(A. Férussac, 1807)	Semilimace des plaines	LC		NT	NT
Gastropoda	Physidae	<i>Physa fontinalis</i>	(Linnaeus, 1758)	Physe bulle	LC		LC	LC
Gastropoda	Planorbidae	<i>Planorbis planorbis</i>	(Linnaeus, 1758)	Planorbe commune	LC		LC	LC
Gastropoda	Aciculidae	<i>Platyla polita</i>	(W. Hartmann, 1840)	Aiguillette luisante	LC		LC	LC
Gastropoda	Punctidae	<i>Punctum pygmaeum</i>	(Draparnaud, 1801)	Escargotin minuscule	LC		NE	NE
Gastropoda	Pupillidae	<i>Pupilla muscorum</i>	(Linnaeus, 1758)	Maillot des mousses	LC		LC	LC
Gastropoda	Lymnaeidae	<i>Radix balthica</i>	(Linnaeus, 1758)	Limnée commune	LC		LC	LC
Bivalvia	Sphaeriidae	<i>Sphaerium corneum</i>	(Linnaeus, 1758)	Cyclade commune	LC		LC	LC
Gastropoda	Orculidae	<i>Sphyradium doliolum</i>	(Bruguière, 1792)	Maillot barillet	LC		LC	NE
Gastropoda	Succineidae	<i>Succinea putris</i>	(Linnaeus, 1758)	Ambrette amphibie	LC		NE	NE
Gastropoda	Succineidae	<i>Succinella oblonga</i>	(Draparnaud, 1801)	Ambrette terrestre	LC		NE	NE
Gastropoda	Hygromiidae	<i>Trochulus hispidus</i>	(Linnaeus, 1758)	Veloutée commune	LC		LC	LC
Gastropoda	Vertiginidae	<i>Truncatellina cylindrica</i>	(A. Férussac, 1807)	Maillotin mousseron	LC		LC	NE

La Liste rouge des Mollusques menacés en Alsace

Aout 2014

Classe	Famille	Nom scientifique	Auteur	Nom commun	Catégorie Liste rouge Alsace	Critères Liste rouge Alsace	Catégorie Liste rouge Europe (2011)	Catégorie Liste rouge Monde (2012)
Gastropoda	Valloniidae	<i>Vallonia costata</i>	(O.F. Müller, 1774)	Vallonie costulée	LC		LC	NE
Gastropoda	Valloniidae	<i>Vallonia excentrica</i>	Sterki, 1893	Vallonie des pelouses	LC		LC	NE
Gastropoda	Valloniidae	<i>Vallonia pulchella</i>	(O.F. Müller, 1774)	Vallonie trompette	LC		LC	NE
Gastropoda	Valvatidae	<i>Valvata piscinalis</i>	(O.F. Müller, 1774)	Valvée porte-plume	LC		LC	LC
Gastropoda	Vertiginidae	<i>Vertigo antivertigo</i>	(Draparnaud, 1801)	Vertigo des marais	LC		LC	NE
Gastropoda	Vertiginidae	<i>Vertigo pusilla</i>	O.F. Müller, 1774	Vertigo inverse	LC		LC	NE
Gastropoda	Vertiginidae	<i>Vertigo pygmaea</i>	(Draparnaud, 1801)	Vertigo commun	LC		LC	NE
Gastropoda	Pristilomatidae	<i>Vitrea crystallina</i>	(O.F. Müller, 1774)	Cristalline commune	LC		NE	NE
Gastropoda	Vitrinidae	<i>Vitrina pellucida</i>	(O.F. Müller, 1774)	Semilimace commune	LC		LC	NE
Gastropoda	Enidae	<i>Zebrina detrita</i>	(O.F. Müller, 1774)	Bulime zébré	LC		NE	NE
Gastropoda	Gastrodontidae	<i>Zonitoides nitidus</i>	(O.F. Müller, 1774)	Luisantine des marais	LC		NE	NE
Gastropoda	Clausiliidae	<i>Cochlodina fimbriata</i>	(Rossmässler, 1835)	Fuseau oriental	DD		NE	NE
Gastropoda	Agriolimacidae	<i>Deroceras agreste</i>	(Linnaeus, 1758)	Loche blanche	DD		NE	NE
Gastropoda	Agriolimacidae	<i>Deroceras klemmi</i>	Grossu, 1972	Loche voyageuse	DD		NE	NE
Gastropoda	Agriolimacidae	<i>Deroceras rodnae</i>	Grossu & Lupu, 1965	Loche mélanocéphale	DD		NE	NE
Bivalvia	Sphaeriidae	<i>Euglesa casertana</i>	(Poli, 1791)	Pisidie robuste	DD		LC	NE
Bivalvia	Sphaeriidae	<i>Euglesa globularis</i>	(Clessin, 1873)	Pisidie globe	DD		LC	NE
Bivalvia	Sphaeriidae	<i>Euglesa henslowana</i>	(Sheppard, 1823)	Pisidie des gardons	DD		LC	NE
Bivalvia	Sphaeriidae	<i>Euglesa hibernica</i>	(Westerlund, 1894)	Pisidie septentrionale	DD		LC	NE
Bivalvia	Sphaeriidae	<i>Euglesa milium</i>	(Held, 1836)	Pisidie des rives	DD		LC	NE
Bivalvia	Sphaeriidae	<i>Euglesa nitida</i>	(Jenyns, 1832)	Pisidie ubiquie	DD		LC	NE
Bivalvia	Sphaeriidae	<i>Euglesa obtusalis</i>	(Lamarck, 1818)	Pisidie de Lamarck	DD		LC	NE
Bivalvia	Sphaeriidae	<i>Euglesa personata</i>	(Malm, 1855)	Pisidie des sources	DD		LC	NE
Bivalvia	Sphaeriidae	<i>Euglesa pulchella</i>	(Jenyns, 1832)	Pisidie jolie	DD		LC	NE
Bivalvia	Sphaeriidae	<i>Euglesa subtruncata</i>	(Malm, 1855)	Pisidie chiendent	DD		LC	NE
Bivalvia	Sphaeriidae	<i>Euglesa supina</i>	(A. Schmidt, 1851)	Pisidie des plaines	DD		LC	NE
Gastropoda	Planorbidae	<i>Gyraulus laevis</i>	(Alder, 1838)	Planorbine lisse	DD		LC	LC
Gastropoda	Limacidae	<i>Limacus flavus</i>	(Linnaeus, 1758)	Limace des caves	DD		NE	NE
Bivalvia	Sphaeriidae	<i>Odhneripisidium moitessierianum</i>	(Paladilhe, 1866)	Pisidie des rivières	DD		LC	NE

La Liste rouge des Mollusques menacés en Alsace

Aout 2014

Classe	Famille	Nom scientifique	Auteur	Nom commun	Catégorie Liste rouge Alsace	Critères Liste rouge Alsace	Catégorie Liste rouge Europe (2011)	Catégorie Liste rouge Monde (2012)
Bivalvia	Sphaeriidae	<i>Odhneripisidium tenuilineatum</i>	(Stelfox, 1918)	Petite pisidie	DD		NE	NE
Bivalvia	Sphaeriidae	<i>Pisidium amnicum</i>	(O.F. Müller, 1774)	Pisidie de vase	DD		LC	NE
Gastropoda	Pupillidae	<i>Pupilla bigranata</i>	(Rossmässler, 1839)	Maillot à grain	DD		DD	DD
Gastropoda	Pyramidulidae	<i>Pyramidula pusilla</i>	(Vallois, 1801)	Pyramidule commun	DD		NE	NE
Gastropoda	Lymnaeidae	<i>Radix ampla</i>	(W. Hartmann, 1821)	Limnée ample	DD		LC	NE
Bivalvia	Sphaeriidae	<i>Sphaerium rivicola</i>	(Lamarck, 1818)	Grande cyclade	DD		LC	VU
Gastropoda	Lymnaeidae	<i>Stagnicola corvus</i>	(Gmelin, 1791)	Limnée d'Europe	DD		LC	LC
Gastropoda	Lymnaeidae	<i>Stagnicola fuscus</i>	(C. Pfeiffer, 1821)	Limnée des marais	DD		LC	LC
Gastropoda	Lymnaeidae	<i>Stagnicola palustris</i>	(O.F. Müller, 1774)	Limnée des étangs	DD		LC	NE
Gastropoda	Milacidae	<i>Tandonia rustica</i>	(Millet, 1843)	Pseudolimace chagrinée	DD		NE	NE
Gastropoda	Testacellidae	<i>Testacella haliotide</i>	Lamarck, 1801	Testacelle commune	DD		NE	NE
Gastropoda	Hygromiidae	<i>Trochulus sericeus</i>	(Draparnaud, 1801)	Veloutée déprimée	DD		LC	LC
Gastropoda	Hygromiidae	<i>Trochulus villosus</i>	(Draparnaud, 1805)	Veloutée hirsute	DD		LC	LC
Gastropoda	Viviparidae	<i>Viviparus contectus</i>	(Millet, 1813)	Paludine commune	DD		LC	NE
Gastropoda	Viviparidae	<i>Viviparus viviparus</i>	(Linnaeus, 1758)	Paludine d'Europe	DD		LC	NE

Liste des espèces présentes en Alsace classées dans la catégorie « Non Applicable »

Classe	Famille	Nom scientifique	Auteur	Nom commun	Catégorie Liste rouge Alsace	Catégorie Liste rouge Europe (2011)	Catégorie Liste rouge Monde (2012)
Gastropoda	Oxychilidae	<i>Aegopinella minor</i>	(Stabile, 1864)	Luisantine intermédiaire	NAi	NE	NE
Gastropoda	Arionidae	<i>Arion lusitanicus</i>	J. Mabille, 1868	Loche méridionale	NAi	NE	NE
Gastropoda	Boettgerillidae	<i>Boettgerilla pallens</i>	Simroth, 1912	Limace du Caucase	NAi	NE	NE
Gastropoda	Hygromiidae	<i>Ceruella neglecta</i>	(Draparnaud, 1805)	Caragouille élargie	NAi	NE	NE
Bivalvia	Cyrenidae	<i>Corbicula fluminalis</i>	(O.F. Müller, 1774)	Corbicule striolée	NAi	NA	NE
Bivalvia	Cyrenidae	<i>Corbicula fluminea</i>	(O.F. Müller, 1774)	Corbicule asiatique	NAi	NA	NE
Gastropoda	Helicidae	<i>Cornu aspersum</i>	(O.F. Müller, 1774)	Escargot petit-gris	NAi	LC	NE
Gastropoda	Agriolimacidae	<i>Deroceas invadens</i>	Reise, Hutchinson, Schunack & Schlitt, 2011	Loche maltaise	NAi	NE	NE
Bivalvia	Dreissenidae	<i>Dreissena polymorpha</i>	(Pallas, 1771)	Moule zébrée	NAi	NA	NE
Gastropoda	Planorbidae	<i>Ferrissia fragilis</i>	(Tryon, 1863)	Patelline fragile	NAi	DD	LC
Gastropoda	Helicidae	<i>Helix lucorum</i>	Linnaeus, 1758	Escargot turc	NAi	LC	NE
Gastropoda	Lauriidae	<i>Lauria cylindracea</i>	(Da Costa, 1778)	Maillot commun	NAi	NE	NE
Gastropoda	Lithoglyphidae	<i>Lithoglyphus naticoides</i>	(C. Pfeiffer, 1828)	Hydrobie du Danube	NAi	LC	LC
Gastropoda	Planorbidae	<i>Menetus dilatatus</i>	(Gould, 1841)	Planorbine américaine	NAi	NE	NE
Gastropoda	Milacidae	<i>Milax gagates</i>	(Draparnaud, 1801)	Pseudolimace jayet	NAi	NE	NE
Gastropoda	Oxychilidae	<i>Morlina glabra</i>	(Rossmässler, 1835)	Luisant étroit	NAi	NE	NE
Gastropoda	Physidae	<i>Physella acuta</i>	(Draparnaud, 1805)	Physe voyageuse	NAi	NE	NE
Gastropoda	Hydrobiidae	<i>Potamopyrgus antipodarum</i>	(J.E. Gray, 1843)	Hydrobie des antipodes	NAi	NE	NE
Gastropoda	Hygromiidae	<i>Xerolenta obvia</i>	(Menke, 1828)	Hélicelle plane	NAi	LC	NE

(i) Taxon introduit en Alsace dans la période récente (après 1500)

Liste par ordre alphabétique des noms scientifiques

Classe	Famille	Nom scientifique	Auteur	Nom commun	Catégorie Liste rouge Alsace	Critères Liste rouge Alsace	Catégorie Liste rouge Europe (2011)	Catégorie Liste rouge Monde (2012)
Gastropoda	Chondrinidae	<i>Abida secale</i>	(Draparnaud, 1801)	Maillot seigle	VU	B(1+2)ab(iv)	LC	LC
Gastropoda	Valloniidae	<i>Acanthinula aculeata</i>	(O.F. Müller, 1774)	Escargotin hérisson	LC		LC	NE
Gastropoda	Aciculidae	<i>Acicula lineata</i>	(Draparnaud, 1801)	Aiguillette bordée	LC		LC	LC
Gastropoda	Acroloxidae	<i>Acroloxus lacustris</i>	(Linnaeus, 1758)	Patelline d'Europe	LC		LC	NE
Gastropoda	Oxychilidae	<i>Aegopinella minor</i>	(Stabile, 1864)	Luisantine intermédiaire	NAi		NE	NE
Gastropoda	Oxychilidae	<i>Aegopinella nitens</i>	(Michaud, 1831)	Luisantine ample	LC		NE	NE
Gastropoda	Oxychilidae	<i>Aegopinella nitidula</i>	(Draparnaud, 1805)	Grande luisantine	LC		NE	NE
Gastropoda	Oxychilidae	<i>Aegopinella pura</i>	(Alder, 1830)	Petite luisantine	LC		NE	NE
Gastropoda	Clausiliidae	<i>Alinda biplicata</i>	(Montagu, 1803)	Clausilie septentrionale	CR	B(1+2)ab(iii)	NE	NE
Gastropoda	Planorbidae	<i>Ancylus fluviatilis</i>	O.F. Müller, 1774	Patelline des fleuves	LC		LC	LC
Gastropoda	Planorbidae	<i>Anisus leucostoma</i>	(Millet, 1813)	Planorbe des fossés	LC		LC	LC
Gastropoda	Planorbidae	<i>Anisus spirorbis</i>	(Linnaeus, 1758)	Planorbe de Linné	EN	B(1+2)ac(iv)	LC	NE
Gastropoda	Planorbidae	<i>Anisus vortex</i>	(Linnaeus, 1758)	Planorbe tourbillon	LC		LC	NE
Gastropoda	Planorbidae	<i>Anisus vorticulus</i>	(Troschel, 1834)	Planorbe naine	RE		NT	DD
Bivalvia	Unionidae	<i>Anodonta anatina</i>	(Linnaeus, 1758)	Anodonte des rivières	NT	pr.A2ac	LC	NE
Bivalvia	Unionidae	<i>Anodonta cygnea</i>	(Linnaeus, 1758)	Anodonte des étangs	NT	pr.A2ac	NT	LC
Gastropoda	Physidae	<i>Aplexa hypnorum</i>	(Linnaeus, 1758)	Physe élancée	VU	B(1+2)ab(iii)	LC	NE
Gastropoda	Helicidae	<i>Arianta arbustorum alpicola</i>	(A. Férussac, 1821)	Hélice des Alpes	EN	B(1+2)ab(iii)	NE	NE
Gastropoda	Helicidae	<i>Arianta arbustorum arbustorum</i>	(Linnaeus, 1758)	Hélice des bois	LC		LC	LC
Gastropoda	Arionidae	<i>Arion distinctus</i>	J. Mabille, 1868	Loche glandue	LC		NE	NE
Gastropoda	Arionidae	<i>Arion fasciatus</i>	(Nilsson, 1823)	Loche grisâtre	LC		NE	NE
Gastropoda	Arionidae	<i>Arion fuscus</i>	(O.F. Müller, 1774)	Loche rousse	LC		NE	NE
Gastropoda	Arionidae	<i>Arion hortensis</i>	A. Férussac, 1819	Loche noire	LC		NE	NE
Gastropoda	Arionidae	<i>Arion intermedius</i>	Normand, 1852	Loche hérisson	LC		NE	NE
Gastropoda	Arionidae	<i>Arion lusitanicus</i>	J. Mabille, 1868	Loche méridionale	NAi		NE	NE
Gastropoda	Arionidae	<i>Arion rufus</i>	(Linnaeus, 1758)	Grande loche	LC		NE	NE
Gastropoda	Arionidae	<i>Arion subfuscus</i>	(Draparnaud, 1805)	Loche roussâtre	LC		NE	NE
Gastropoda	Clausiliidae	<i>Balea perversa</i>	(Linnaeus, 1758)	Balée commune	NT	pr.A(2a+3)	NE	NE

La Liste rouge des Mollusques menacés en Alsace

Aout 2014

Classe	Famille	Nom scientifique	Auteur	Nom commun	Catégorie Liste rouge Alsace	Critères Liste rouge Alsace	Catégorie Liste rouge Europe (2011)	Catégorie Liste rouge Monde (2012)
Gastropoda	Planorbidae	<i>Bathyomphalus contortus</i>	(Linnaeus, 1758)	Planorbe ombiliquée	LC		LC	LC
Gastropoda	Hydrobiidae	<i>Belgrandia gfrast</i>	Haase, 2000	Belgrandie gfrast	VU	D2	VU	VU
Gastropoda	Bithyniidae	<i>Bithynia leachii</i>	(Sheppard, 1823)	Bithynie nordique	VU	D2	LC	LC
Gastropoda	Bithyniidae	<i>Bithynia tentaculata</i>	(Linnaeus, 1758)	Bithynie commune	LC		LC	NE
Gastropoda	Boettgeriidae	<i>Boettgerilla pallens</i>	Simroth, 1912	Limace du Caucase	NAi		NE	NE
Gastropoda	Amnicolidae	<i>Bythinella dunkeri</i>	(Frauenfeld, 1857)	Bythinelle voyageuse	NT	pr.B(1+2)ab(iii)	DD	DD
Gastropoda	Moitessieriidae	<i>Bythiospeum rhenanum</i>	(Lais, 1935)	Bythiospée des rieds	EN	B1ab(iii)	LC	LC
Gastropoda	Hygromiidae	<i>Candidula unifasciata unifasciata</i>	(Poiret, 1801)	Hélicette du thym	NT	pr.B(1+2)+ab(iii)	LC	LC
Gastropoda	Ellobiidae	<i>Carychium minimum</i>	O.F. Müller, 1774	Auriculette naine	LC		NE	NE
Gastropoda	Ellobiidae	<i>Carychium tridentatum</i>	(Risso, 1826)	Auriculette commune	LC		NE	NE
Gastropoda	Ferussaciidae	<i>Ceciloides acicula</i>	(O.F. Müller, 1774)	Aiguillette commune	LC		NE	NE
Gastropoda	Helicidae	<i>Cepaea hortensis</i>	(O.F. Müller, 1774)	Escargot des jardins	LC		LC	LC
Gastropoda	Helicidae	<i>Cepaea nemoralis</i>	(Linnaeus, 1758)	Escargot des haies	LC		LC	LC
Gastropoda	Hygromiidae	<i>Cernuella neglecta</i>	(Draparnaud, 1805)	Caragouille élargie	NAi		NE	NE
Gastropoda	Chondrinidae	<i>Chondrina avenacea</i>	(Bruguière, 1792)	Maillot avoine	VU	B(1+2)ab(iii)	LC	LC
Gastropoda	Enidae	<i>Chondrula tridens</i>	(O.F. Müller, 1774)	Bulime trois-dents	VU	D2	NT	NE
Gastropoda	Clausiliidae	<i>Clausilia bidentata</i>	(Ström, 1765)	Clausilie commune	LC		NE	NE
Gastropoda	Clausiliidae	<i>Clausilia cruciata cuspidata</i>	Held, 1836	Clausilie orientale	NT	pr.B(1+2)a	NE	NE
Gastropoda	Clausiliidae	<i>Clausilia dubia</i>	Draparnaud, 1805	Clausilie douteuse	NT	pr.A(2a+3)	NE	NE
Gastropoda	Clausiliidae	<i>Clausilia rugosa parvula</i>	(A. Férussac, 1807)	Clausilie lisse	LC		NE	NE
Gastropoda	Cochlicopidae	<i>Cochlicopa lubrica</i>	(O.F. Müller, 1774)	Brillante commune	LC		NE	NE
Gastropoda	Cochlicopidae	<i>Cochlicopa lubricella</i>	(Porro, 1838)	Petite brillante	LC		NE	NE
Gastropoda	Cochlicopidae	<i>Cochlicopa nitens</i>	(M. von Gallenstein, 1848)	Grande brillante	CR	B(1+2)ab(iii)	NE	LC
Gastropoda	Clausiliidae	<i>Cochlodina fimbriata</i>	(Rossmässler, 1835)	Fuseau oriental	DD		NE	NE
Gastropoda	Clausiliidae	<i>Cochlodina laminata</i>	(Montagu, 1803)	Fuseau commun	LC		NE	NE
Gastropoda	Diplommatinidae	<i>Cochlostoma septemspirale</i>	(Razoumowsky, 1789)	Cochlostome méridional	LC		LC	LC
Gastropoda	Vertiginidae	<i>Columella aspera</i>	Waldén, 1966	Columelle obèse	VU	D2	LC	NE
Gastropoda	Vertiginidae	<i>Columella edentula</i>	(Draparnaud, 1805)	Columelle édentée	LC		LC	LC
Bivalvia	Cyrenidae	<i>Corbicula fluminalis</i>	(O.F. Müller, 1774)	Corbicule striolée	NAi		NA	NE

La Liste rouge des Mollusques menacés en Alsace

Aout 2014

Classe	Famille	Nom scientifique	Auteur	Nom commun	Catégorie Liste rouge Alsace	Critères Liste rouge Alsace	Catégorie Liste rouge Europe (2011)	Catégorie Liste rouge Monde (2012)
Bivalvia	Cyrenidae	<i>Corbicula fluminea</i>	(O.F. Müller, 1774)	Corbicule asiatique	NAi		NA	NE
Gastropoda	Helicidae	<i>Cornu aspersum</i>	(O.F. Müller, 1774)	Escargot petit-gris	NAi		LC	NE
Gastropoda	Oxychilidae	<i>Daudebardia brevipes</i>	(Draparnaud, 1805)	Petite hélicolimace	NT	pr.B(1+2)b	NE	NE
Gastropoda	Oxychilidae	<i>Daudebardia rufa</i>	(Draparnaud, 1805)	Hélicolimace alsacienne	NT	pr.B(1+2)b	NE	NE
Gastropoda	Agriolimacidae	<i>Deroceras agreste</i>	(Linnaeus, 1758)	Loche blanche	DD		NE	NE
Gastropoda	Agriolimacidae	<i>Deroceras invadens</i>	Reise, Hutchinson, Schunack & Schlitt, 2011	Loche maltaise	NAi		NE	NE
Gastropoda	Agriolimacidae	<i>Deroceras klemmi</i>	Grossu, 1972	Loche voyageuse	DD		NE	NE
Gastropoda	Agriolimacidae	<i>Deroceras laeve</i>	(O.F. Müller, 1774)	Loche des marais	LC		NE	NE
Gastropoda	Agriolimacidae	<i>Deroceras reticulatum</i>	(O.F. Müller, 1774)	Loche laiteuse	LC		NE	NE
Gastropoda	Agriolimacidae	<i>Deroceras rodnae</i>	Grossu & Lupu, 1965	Loche mélanocéphale	DD		NE	NE
Gastropoda	Discidae	<i>Discus rotundatus rotundatus</i>	(O.F. Müller, 1774)	Bouton commun	LC		NE	NE
Gastropoda	Discidae	<i>Discus ruderatus</i>	(W. Hartmann, 1821)	Bouton montagnard	CR	B(1+2)ab(iii)	NE	NE
Bivalvia	Dreissenidae	<i>Dreissena polymorpha</i>	(Pallas, 1771)	Moule zébrée	NAi		NA	NE
Gastropoda	Enidae	<i>Ena montana</i>	(Draparnaud, 1801)	Bulime montagnard	LC		LC	LC
Gastropoda	Vitrinidae	<i>Eucoberesia diaphana</i>	(Draparnaud, 1805)	Semilimace aplatie	LC		LC	LC
Gastropoda	Euconulidae	<i>Euconulus fulvus</i>	(O.F. Müller, 1774)	Conule des bois	LC		NE	NE
Gastropoda	Euconulidae	<i>Euconulus praticola</i>	(Reinhardt, 1883)	Conule brillant	NT	pr.B(1+2)ab(iii)	NE	NE
Gastropoda	Euconulidae	<i>Euconulus trochiformis</i>	(Montagu, 1803)	Conule mat	VU	D2	NE	NE
Bivalvia	Sphaeriidae	<i>Euglesa casertana</i>	(Poli, 1791)	Pisidie robuste	DD		LC	NE
Bivalvia	Sphaeriidae	<i>Euglesa globularis</i>	(Clessin, 1873)	Pisidie globe	DD		LC	NE
Bivalvia	Sphaeriidae	<i>Euglesa henslowana</i>	(Sheppard, 1823)	Pisidie des gardons	DD		LC	NE
Bivalvia	Sphaeriidae	<i>Euglesa hibernica</i>	(Westerlund, 1894)	Pisidie septentrionale	DD		LC	NE
Bivalvia	Sphaeriidae	<i>Euglesa milium</i>	(Held, 1836)	Pisidie des rives	DD		LC	NE
Bivalvia	Sphaeriidae	<i>Euglesa nitida</i>	(Jenyns, 1832)	Pisidie ubiquie	DD		LC	NE
Bivalvia	Sphaeriidae	<i>Euglesa obtusalis</i>	(Lamarck, 1818)	Pisidie de Lamarck	DD		LC	NE
Bivalvia	Sphaeriidae	<i>Euglesa personata</i>	(Malm, 1855)	Pisidie des sources	DD		LC	NE
Bivalvia	Sphaeriidae	<i>Euglesa pulchella</i>	(Jenyns, 1832)	Pisidie jolie	DD		LC	NE
Bivalvia	Sphaeriidae	<i>Euglesa subtruncata</i>	(Malm, 1855)	Pisidie chiendent	DD		LC	NE

La Liste rouge des Mollusques menacés en Alsace

Aout 2014

Classe	Famille	Nom scientifique	Auteur	Nom commun	Catégorie Liste rouge Alsace	Critères Liste rouge Alsace	Catégorie Liste rouge Europe (2011)	Catégorie Liste rouge Monde (2012)
Bivalvia	Sphaeriidae	<i>Euglesa supina</i>	(A. Schmidt, 1851)	Pisidie des plaines	DD		LC	NE
Gastropoda	Hygromiidae	<i>Euomphalia strigella strigella</i>	(Draparnaud, 1801)	Moine de Draparnaud	VU	D2	LC	LC
Gastropoda	Planorbidae	<i>Ferrissia fragilis</i>	(Tryon, 1863)	Patelline fragile	NAi		DD	LC
Gastropoda	Bradybaenidae	<i>Fruticicola fruticum</i>	(O.F. Müller, 1774)	Hélice cerise	LC		LC	LC
Gastropoda	Lymnaeidae	<i>Galba truncatula</i>	(O.F. Müller, 1774)	Limnée épaulée	LC		LC	LC
Gastropoda	Chondrinidae	<i>Granaria frumentum</i>	(Draparnaud, 1801)	Maillot froment	NT	pr.B(1+2)ab(iv)	LC	LC
Gastropoda	Planorbidae	<i>Gyraulus albus</i>	(O.F. Müller, 1774)	Planorbine poilue	LC		LC	NE
Gastropoda	Planorbidae	<i>Gyraulus crista</i>	(Linnaeus, 1758)	Planorbine à crêtes	VU	B(1+2)ab(iii,iv)c(iv)	LC	LC
Gastropoda	Planorbidae	<i>Gyraulus laevis</i>	(Alder, 1838)	Planorbine lisse	DD		LC	LC
Gastropoda	Planorbidae	<i>Gyraulus rossmaessleri</i>	(Auerswald, 1852)	Planorbine des mares	EN	B(1+2)ab(iii,iv)c(iv)	LC	LC
Gastropoda	Hygromiidae	<i>Helicella itala itala</i>	(Linnaeus, 1758)	Hélicelle trompette	NT	pr.B(1+2)+ab(iii)	LC	LC
Gastropoda	Helicidae	<i>Helicigona lapicida lapicida</i>	(Linnaeus, 1758)	Soucoupe commune	LC		LC	LC
Gastropoda	Helicodontidae	<i>Helicodonta obvoluta obvoluta</i>	(O.F. Müller, 1774)	Veloutée plane	LC		LC	LC
Gastropoda	Hygromiidae	<i>Helicopsis striata</i>	(O.F. Müller, 1774)	Hélicette de Bohème	RE		LC	LC
Gastropoda	Helicidae	<i>Helix lucorum</i>	Linnaeus, 1758	Escargot turc	NAi		LC	NE
Gastropoda	Helicidae	<i>Helix pomatia</i>	Linnaeus, 1758	Escargot de Bourgogne	LC		LC	NE
Gastropoda	Planorbidae	<i>Hippeutis complanatus</i>	(Linnaeus, 1758)	Planorbine des fontaines	LC		LC	LC
Gastropoda	Helicidae	<i>Isognomostoma isognomostomos</i>	(Schröter, 1784)	Hélice grimace	LC		LC	LC
Gastropoda	Clausiliidae	<i>Laciniaria plicata</i>	(Draparnaud, 1801)	Clausilie dentée	LC		NE	NE
Gastropoda	Lauriidae	<i>Lauria cylindracea</i>	(Da Costa, 1778)	Maillot commun	NAi		NE	NE
Gastropoda	Limacidae	<i>Lehmannia marginata</i>	(O.F. Müller, 1774)	Limace des bois	LC		NE	NE
Gastropoda	Limacidae	<i>Limacus flavus</i>	(Linnaeus, 1758)	Limace des caves	DD		NE	NE
Gastropoda	Limacidae	<i>Limax cinereoniger</i>	Wolf, 1803	Grande limace	LC		NE	NE
Gastropoda	Limacidae	<i>Limax maximus</i>	Linnaeus, 1758	Limace léopard	LC		NE	NE
Gastropoda	Lithoglyphidae	<i>Lithoglyphus naticoides</i>	(C. Pfeiffer, 1828)	Hydrobie du Danube	NAi		LC	LC
Gastropoda	Lymnaeidae	<i>Lymnaea stagnalis</i>	(Linnaeus, 1758)	Grande limnée	LC		LC	LC
Gastropoda	Clausiliidae	<i>Macrogaster attenuata lineolata</i>	(Held, 1836)	Massue orientale	LC		NE	NE
Gastropoda	Clausiliidae	<i>Macrogaster plicatula</i>	(Draparnaud, 1801)	Massue costulée	LC		NE	NE
Gastropoda	Clausiliidae	<i>Macrogaster rolpheii rolpheii</i>	(Turton, 1826)	Massue atlantique	CR	B(1+2)ab(iii)	NE	NE

La Liste rouge des Mollusques menacés en Alsace

Aout 2014

Classe	Famille	Nom scientifique	Auteur	Nom commun	Catégorie Liste rouge Alsace	Critères Liste rouge Alsace	Catégorie Liste rouge Europe (2011)	Catégorie Liste rouge Monde (2012)
Gastropoda	Clausiliidae	<i>Macrogastra ventricosa</i>	(Draparnaud, 1801)	Grande massue	LC		NE	NE
Gastropoda	Limacidae	<i>Malacolimax tenellus</i>	(O.F. Müller, 1774)	Limace jaune	LC		NE	NE
Gastropoda	Planorbidae	<i>Menetus dilatatus</i>	(Gould, 1841)	Planorbine américaine	NAi		NE	NE
Gastropoda	Enidae	<i>Merdigera obscura</i>	(O.F. Müller, 1774)	Bulime boueux	LC		LC	LC
Gastropoda	Milacidae	<i>Milax gagates</i>	(Draparnaud, 1801)	Pseudolimace jayet	NAi		NE	NE
Gastropoda	Hygromiidae	<i>Monacha cartusiana</i>	(O.F. Müller, 1774)	Petit moine	LC		LC	LC
Gastropoda	Hygromiidae	<i>Monachoides incarnatus incarnatus</i>	(O.F. Müller, 1774)	Moine des bois	LC		LC	LC
Gastropoda	Oxychilidae	<i>Morlina glabra</i>	(Rossmässler, 1835)	Luisant étroit	NAi		NE	NE
Gastropoda	Clausiliidae	<i>Neostyriaca corynodes saxatilis</i>	(W. Hartmann, 1843)	Clausilie rougeâtre	RE		NE	NE
Gastropoda	Oxychilidae	<i>Nesovitrea hammonis</i>	(Ström, 1765)	Luisantine striée	LC		NE	NE
Gastropoda	Oxychilidae	<i>Nesovitrea petronella</i>	(L. Pfeiffer, 1853)	Luisantine brune	VU	D2	NE	NE
Bivalvia	Sphaeriidae	<i>Odhneripisidium moitessierianum</i>	(Paladilhe, 1866)	Pisidie des rivières	DD		LC	NE
Bivalvia	Sphaeriidae	<i>Odhneripisidium tenuilineatum</i>	(Stelfox, 1918)	Petite pisidie	DD		NE	NE
Gastropoda	Orculidae	<i>Orcula dolium</i>	(Draparnaud, 1801)	Maillot baril	VU	D2	LC	LC
Gastropoda	Oxychilidae	<i>Oxychilus alliarius</i>	(J.S. Müller, 1822)	Luisant aillé	LC		NE	NE
Gastropoda	Oxychilidae	<i>Oxychilus cellarius</i>	(O.F. Müller, 1774)	Luisant des caves	LC		NE	NE
Gastropoda	Oxychilidae	<i>Oxychilus draparnaudi</i>	(H. Beck, 1837)	Grand luisant	LC		NE	NE
Gastropoda	Oxychilidae	<i>Oxychilus navarricus helveticus</i>	(Blum, 1881)	Luisant des bois	EN	B(1+2)ab(iii)	NE	NE
Gastropoda	Succineidae	<i>Oxyloma elegans</i>	(Risso, 1826)	Ambrette élégante	LC		NE	NE
Gastropoda	Orculidae	<i>Pagodulina pagodula principalis</i>	Klemm, 1939	Maillot pagodule	NT	pr.B(1+2)ab(iii,iv)	NE	NE
Gastropoda	Hygromiidae	<i>Perforatella bidentata</i>	(Gmelin, 1791)	Veloutée orientale	RE		LC	LC
Gastropoda	Hygromiidae	<i>Petasina edentula edentula</i>	(Draparnaud, 1805)	Veloutée alpine	NT	pr.B(1+2)a	LC	LC
Gastropoda	Vitrinidae	<i>Phenacolimax major</i>	(A. Férussac, 1807)	Semilimace des plaines	LC		NT	NT
Gastropoda	Physidae	<i>Physa fontinalis</i>	(Linnaeus, 1758)	Physe bulle	LC		LC	LC
Gastropoda	Physidae	<i>Physella acuta</i>	(Draparnaud, 1805)	Physe voyageuse	NAi		NE	NE
Bivalvia	Sphaeriidae	<i>Pisidium amnicum</i>	(O.F. Müller, 1774)	Pisidie de vase	DD		LC	NE
Gastropoda	Planorbidae	<i>Planorbarius corneus</i>	(Linnaeus, 1758)	Planorbe des étangs	NT	pr.B(1+2)ab(iii)	LC	LC
Gastropoda	Planorbidae	<i>Planorbis carinatus</i>	O.F. Müller, 1774	Planorbe carénée	VU	B(1+2)ab(iii)	LC	NE
Gastropoda	Planorbidae	<i>Planorbis planorbis</i>	(Linnaeus, 1758)	Planorbe commune	LC		LC	LC

La Liste rouge des Mollusques menacés en Alsace

Aout 2014

Classe	Famille	Nom scientifique	Auteur	Nom commun	Catégorie Liste rouge Alsace	Critères Liste rouge Alsace	Catégorie Liste rouge Europe (2011)	Catégorie Liste rouge Monde (2012)
Gastropoda	Aciculidae	<i>Platyla polita</i>	(W. Hartmann, 1840)	Aiguillette luisante	LC		LC	LC
Gastropoda	Pomatiidae	<i>Pomatias elegans</i>	(O.F. Müller, 1774)	Elégante striée	NT	pr.B(1+2)ab(iii,iv)	NE	NE
Gastropoda	Hydrobiidae	<i>Potamopyrgus antipodarum</i>	(J.E. Gray, 1843)	Hydrobie des antipodes	NAi		NE	NE
Bivalvia	Unionidae	<i>Pseudanodonta complanata elongata</i>	(Holandre, 1836)	Anodonte de la Moselle	EN	B(1+2)ab(iii,iv)	DD	DD
Gastropoda	Hygromiidae	<i>Pseudotrachia rubiginosa</i>	(Rossmässler, 1838)	Veloutée rouge	VU	B(1+2)ab(iii)	LC	LC
Gastropoda	Punctidae	<i>Punctum pygmaeum</i>	(Draparnaud, 1801)	Escargotin minuscule	LC		NE	NE
Gastropoda	Pupillidae	<i>Pupilla alpicola</i>	(Charpentier, 1837)	Maillot des Alpes	CR	B(1+2)ab(iii)	LC	LC
Gastropoda	Pupillidae	<i>Pupilla bigranata</i>	(Rossmässler, 1839)	Maillot à grain	DD		DD	DD
Gastropoda	Pupillidae	<i>Pupilla muscorum</i>	(Linnaeus, 1758)	Maillot des mousses	LC		LC	LC
Gastropoda	Pupillidae	<i>Pupilla triplicata</i>	(S. Studer, 1820)	Maillot pygmée	RE		LC	NE
Gastropoda	Pyramidulidae	<i>Pyramidula pusilla</i>	(Vallot, 1801)	Pyramidule commun	DD		NE	NE
Gastropoda	Lymnaeidae	<i>Radix ampla</i>	(W. Hartmann, 1821)	Limnée ample	DD		LC	NE
Gastropoda	Lymnaeidae	<i>Radix auricularia</i>	(Linnaeus, 1758)	Limnée conque	NT	pr. B1b(i)	LC	LC
Gastropoda	Lymnaeidae	<i>Radix balthica</i>	(Linnaeus, 1758)	Limnée commune	LC		LC	LC
Gastropoda	Planorbidae	<i>Segmentina nitida</i>	(O.F. Müller, 1774)	Planorbine commune	NT	pr.B(1+2)ab(iii)	LC	NE
Gastropoda	Vitrinidae	<i>Semilimax semilimax</i>	(J. Férussac, 1802)	Semilimace des montagnes	CR	B(1+2)ab(iii)	LC	LC
Bivalvia	Sphaeriidae	<i>Sphaerium corneum</i>	(Linnaeus, 1758)	Cyclade commune	LC		LC	LC
Bivalvia	Sphaeriidae	<i>Sphaerium lacustre</i>	(O.F. Müller, 1774)	Cyclade de vase	NT	pr.B(1+2)ab(iii,iv)	LC	NE
Bivalvia	Sphaeriidae	<i>Sphaerium rivicola</i>	(Lamarck, 1818)	Grande cyclade	DD		LC	VU
Gastropoda	Orculidae	<i>Sphyradium doliolum</i>	(Bruguière, 1792)	Maillot barillet	LC		LC	NE
Gastropoda	Lymnaeidae	<i>Stagnicola corvus</i>	(Gmelin, 1791)	Limnée d'Europe	DD		LC	LC
Gastropoda	Lymnaeidae	<i>Stagnicola fuscus</i>	(C. Pfeiffer, 1821)	Limnée des marais	DD		LC	LC
Gastropoda	Lymnaeidae	<i>Stagnicola palustris</i>	(O.F. Müller, 1774)	Limnée des étangs	DD		LC	NE
Gastropoda	Succineidae	<i>Succinea putris</i>	(Linnaeus, 1758)	Ambrette amphibie	LC		NE	NE
Gastropoda	Succineidae	<i>Succinella oblonga</i>	(Draparnaud, 1801)	Ambrette terrestre	LC		NE	NE
Gastropoda	Milacidae	<i>Tandonia rustica</i>	(Millet, 1843)	Pseudolimace chagrinée	DD		NE	NE
Gastropoda	Testacellidae	<i>Testacella haliotidea</i>	Lamarck, 1801	Testacelle commune	DD		NE	NE
Gastropoda	Neritidae	<i>Theodoxus fluviatilis</i>	(Linnaeus, 1758)	Nérite des rivières	EN	B(1+2)ab(iii,iv)	LC	LC
Gastropoda	Hygromiidae	<i>Trochulus clandestinus putonii</i>	(Clessin, 1874)	Veloutée des Vosges	VU	D2	NE	NE

La Liste rouge des Mollusques menacés en Alsace

Aout 2014

Classe	Famille	Nom scientifique	Auteur	Nom commun	Catégorie Liste rouge Alsace	Critères Liste rouge Alsace	Catégorie Liste rouge Europe (2011)	Catégorie Liste rouge Monde (2012)
Gastropoda	Hygromiidae	<i>Trochulus hispidus</i>	(Linnaeus, 1758)	Veloutée commune	LC		LC	LC
Gastropoda	Hygromiidae	<i>Trochulus montanus</i>	(S. Studer, 1820)	Veloutée des Alpes	CR	B(1+2)ab(iii)	DD	DD
Gastropoda	Hygromiidae	<i>Trochulus sericeus</i>	(Draparnaud, 1801)	Veloutée déprimée	DD		LC	LC
Gastropoda	Hygromiidae	<i>Trochulus villosus</i>	(Draparnaud, 1805)	Veloutée hirsute	DD		LC	LC
Gastropoda	Vertiginidae	<i>Truncatellina cylindrica</i>	(A. Férussac, 1807)	Maillotin mousseron	LC		LC	NE
Bivalvia	Unionidae	<i>Unio crassus</i>	Philipsson, 1788	Mulette épaisse	CR	A2ac+3d	VU	EN
Bivalvia	Unionidae	<i>Unio pictorum</i>	(Linnaeus, 1758)	Mulette des peintres	VU	A2ac	LC	LC
Bivalvia	Unionidae	<i>Unio tumidus</i>	Philipsson, 1788	Mulette enflée	EN	B(1+2)ab(iii,iv)	LC	LC
Gastropoda	Valloniidae	<i>Vallonia costata</i>	(O.F. Müller, 1774)	Vallonie costulée	LC		LC	NE
Gastropoda	Valloniidae	<i>Vallonia declivis</i>	Sterki, 1893	Vallonie orientale	CR	B(1+2)ab(iii)	NT	NT
Gastropoda	Valloniidae	<i>Vallonia enniensis</i>	(Gredler, 1856)	Vallonie des marais	NT	pr.B(1+2)ab(iii)	NT	DD
Gastropoda	Valloniidae	<i>Vallonia excentrica</i>	Sterki, 1893	Vallonie des pelouses	LC		LC	NE
Gastropoda	Valloniidae	<i>Vallonia pulchella</i>	(O.F. Müller, 1774)	Vallonie trompette	LC		LC	NE
Gastropoda	Valvatidae	<i>Valvata cristata</i>	O.F. Müller, 1774	Valvée plane	VU	B(1+2)ab(iii,iv)	LC	NE
Gastropoda	Valvatidae	<i>Valvata macrostoma</i>	Mörch, 1864	Valvée nordique	VU	B(1+2)ab(iii,iv)	LC	LC
Gastropoda	Valvatidae	<i>Valvata piscinalis</i>	(O.F. Müller, 1774)	Valvée porte-plume	LC		LC	LC
Gastropoda	Vertiginidae	<i>Vertigo alpestris</i>	Alder, 1838	Vertigo des Alpes	VU	D2	LC	NE
Gastropoda	Vertiginidae	<i>Vertigo angustior</i>	Jeffreys, 1830	Vertigo étroit	EN	B(1+2)ab(ii,iii,iv)	VU	NT
Gastropoda	Vertiginidae	<i>Vertigo antivertigo</i>	(Draparnaud, 1801)	Vertigo des marais	LC		LC	NE
Gastropoda	Vertiginidae	<i>Vertigo moulinsiana</i>	(Dupuy, 1849)	Vertigo de Des Moulins	EN	B(1+2)ab(ii,iii,iv)	VU	VU
Gastropoda	Vertiginidae	<i>Vertigo pusilla</i>	O.F. Müller, 1774	Vertigo inverse	LC		LC	NE
Gastropoda	Vertiginidae	<i>Vertigo pygmaea</i>	(Draparnaud, 1801)	Vertigo commun	LC		LC	NE
Gastropoda	Vertiginidae	<i>Vertigo substriata</i>	(Jeffreys, 1833)	Vertigo strié	VU	D2	LC	NE
Gastropoda	Pristilomatidae	<i>Vitrea contracta</i>	(Westerlund, 1871)	Cristalline ombiliquée	VU	D2	NE	NE
Gastropoda	Pristilomatidae	<i>Vitrea crystallina</i>	(O.F. Müller, 1774)	Cristalline commune	LC		NE	NE
Gastropoda	Pristilomatidae	<i>Vitrea diaphana</i>	(S. Studer, 1820)	Cristalline diaphane	NT	pr.B(1+2)a	NE	NE
Gastropoda	Pristilomatidae	<i>Vitrea subrimata</i>	(Reinhardt, 1871)	Cristalline méridionale	VU	D2	NE	NE
Gastropoda	Vitrinidae	<i>Vitrina pellucida</i>	(O.F. Müller, 1774)	Semilimace commune	LC		LC	NE
Gastropoda	Vitrinidae	<i>Vitriobranchium breve</i>	(A. Férussac, 1821)	Semilimace germanique	CR	B(1+2)ab(iii)	LC	NE

Classe	Famille	Nom scientifique	Auteur	Nom commun	Catégorie Liste rouge Alsace	Critères Liste rouge Alsace	Catégorie Liste rouge Europe (2011)	Catégorie Liste rouge Monde (2012)
Gastropoda	Viviparidae	<i>Viviparus contectus</i>	(Millet, 1813)	Paludine commune	DD		LC	NE
Gastropoda	Viviparidae	<i>Viviparus viviparus</i>	(Linnaeus, 1758)	Paludine d'Europe	DD		LC	NE
Gastropoda	Hygromiidae	<i>Xerolenta obvia</i>	(Menke, 1828)	Hélicelle plane	NAi		LC	NE
Gastropoda	Enidae	<i>Zebrina detrita</i>	(O.F. Müller, 1774)	Bulime zébré	LC		NE	NE
Gastropoda	Gastrodontidae	<i>Zonitoides nitidus</i>	(O.F. Müller, 1774)	Luisantine des marais	LC		NE	NE

(i) Taxon introduit en Alsace dans la période récente (après 1500)

Bibliographie

BICHAIN J.M., ORIO S. 2013. Liste de référence annotée des mollusques d'Alsace (France). *MalaCo*, 9 : 498-534.

DEVIDTS, J. 1979. Contribution à l'inventaire des Mollusques d'Alsace. Bull. Soc. Hist. nat. Colmar, 56 [1975/1977]: 113-135.

FALKNER, G., T.E.J. RIPKIN & M. FALKNER. 2002. Mollusques Continentaux de France: Liste de Référence Annotée et Bibliographie. Patrimoines Naturels 52: 350 pp.

GARGOMINY, O., PRIÉ, V., BICHAIN, J.-M., CUCHERAT, X. & FONTAINE, B. 2011. Liste de référence annotée des mollusques continentaux de France. *MalaCo*, 7: 307-382.

ODONAT (Coord.), 2003, Les listes rouges de la nature menacée en Alsace. Collection Conservation, Strasbourg, 479 p.

UICN France (2011). Guide pratique pour la réalisation de Listes rouges régionales des espèces menacées - Méthodologie de l'UICN & démarche d'élaboration. Paris, France.

UICN. (2012). Lignes directrices pour l'application des Critères de la Liste rouge de l'UICN aux niveaux régional et national : Version 4.0. Gland, Suisse et Cambridge, Royaume-Uni : UICN. iv + 44pp.

UICN. (2012). Catégories et Critères de la Liste rouge de l'UICN : Version 3.1. Deuxième édition. Gland, Suisse et Cambridge, Royaume-Uni : UICN. vi + 32pp.

UICN. (1998). Lignes directrices de l'UICN relatives aux réintroductions. Préparées par le Groupe de spécialistes de la réintroduction de la Commission de la sauvegarde des espèces de l'UICN. UICN, Gland, Suisse et Cambridge, Royaume-Uni.

Annexe 1

Grille de synthèse des critères de l'UICN pour évaluer l'appartenance d'un taxon à l'une des catégories du groupe « menacé » de la Liste rouge (En danger critique, En danger et Vulnérable)

Utiliser n'importe lequel des critères A à E	En danger critique (CR)	En danger (EN)	Vulnérable (VU)
A. Réduction de la population mesurée sur la plus longue des deux durées : 10 ans ou 3 générations			
A1	≥ 90%	≥ 70%	≥ 50%
A2, A3 et A4	≥ 80%	≥ 50%	≥ 30%
<p>A1 Réduction de la taille de la population constatée, estimée, déduite ou supposée, dans le passé, lorsque les causes de la réduction sont clairement réversibles ET comprises ET ont cessé.</p> <p>A2 Réduction de la population constatée, estimée, déduite ou supposée, dans le passé, lorsque les causes de la réduction n'ont peut-être pas cessé OU ne sont peut-être pas comprises OU ne sont peut-être pas réversibles.</p> <p>A3 Réduction de la population prévue ou supposée dans le futur (sur un maximum de 100 ans).</p> <p>A4 Réduction de la population constatée, estimée, déduite ou supposée (sur un maximum de 100 ans), sur une période de temps devant inclure à la fois le passé et l'avenir, lorsque les causes de la réduction n'ont peut-être pas cessé OU ne sont peut-être pas comprises OU ne sont peut-être pas réversibles.</p>			
		<i>en se basant sur l'un des éléments suivants :</i>	<p>(a) l'observation directe (<i>sauf A3</i>)</p> <p>(b) un indice d'abondance adapté au taxon</p> <p>(c) la réduction de la zone d'occupation (AOO), de la zone d'occurrence (EOO), et/ou de la qualité de l'habitat</p> <p>(d) les niveaux d'exploitation réels ou potentiels</p> <p>(e) les effets de taxons introduits, de l'hybridation, d'agents pathogènes, de substances polluantes, d'espèces concurrentes ou parasites</p>
B. Répartition géographique			
B1 Zone d'occurrence (EOO)	< 100 km ²	< 5 000 km ²	< 20 000 km ²
B2 Zone d'occupation (AOO)	< 10 km ²	< 500 km ²	< 2 000 km ²
<i>ET remplir au moins deux des trois conditions a, b ou c suivantes :</i>			
<p>(a) Sévèrement fragmentée OU nb de localités : = 1 ≤ 5 ≤ 10</p> <p>(b) Déclin continu de l'un des éléments suivants : (i) zone d'occurrence, (ii) zone d'occupation, (iii) superficie, étendue et/ou qualité de l'habitat, (iv) nb de localités ou de sous-populations, (v) nb d'individus matures.</p> <p>(c) Fluctuations extrêmes de l'un des éléments suivants : (i) zone d'occurrence, (ii) zone d'occupation, (iii) nb de localités ou de sous-populations, (iv) nb d'individus matures.</p>			
C. Petite population et déclin			
Nombre d'individus matures	< 250	< 2 500	< 10 000
<i>ET remplir au moins un des sous-critères C1 ou C2 suivants :</i>			
C1 Un déclin continu estimé à au moins : (<i>max. de 100 ans dans l'avenir</i>)	25 % en 3 ans ou 1 génération	20 % en 5 ans ou 2 générations	10 % en 10 ans ou 3 générations
C2 Un déclin continu <i>ET l'une des 3 conditions suivantes :</i>			
(a) (i) Nb d'individus matures dans chaque sous-population :	< 50	< 250	< 1 000
(ii) % d'individus dans une sous-population égal à :	90 - 100 %	95 - 100 %	100 %
(b) Fluctuations extrêmes du nb d'individus matures			
D. Population très petite ou restreinte			
D1 Nombre d'individus matures OU	< 50	< 250	< 1 000
D2 Pour la catégorie VU uniquement : Zone d'occupation restreinte ou nb de localités limité et susceptibles d'être affectées à l'avenir par une menace vraisemblable pouvant très vite conduire le taxon vers EX ou CR.			En règle générale : AOO < 20 km ² ou nb de localités ≤ 5
E. Analyse quantitative sur 100 ans maximum			
Indiquant que la probabilité d'extinction dans la nature est :	≥ 50 % sur 10 ans ou 3 générations	≥ 20 % sur 20 ans ou 5 générations	≥ 10 % sur 100 ans



Office des données naturalistes d'Alsace

8 rue Adèle Riton
67000 Strasbourg

www.odonat-alsace.org
odonat@odonat-alsace.org

Jean-Michel BICHAIN

7 chemin du Moenchberg
68140 Munster

<http://www.jeanmichelbichain.com/>

Projet réalisé avec le soutien de :

