

La Liste rouge des Odonates menacés en Alsace

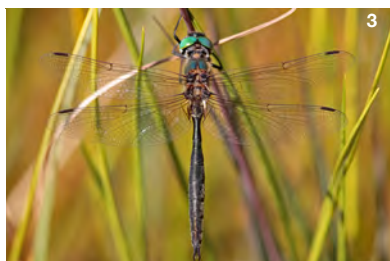
Réalisée selon la méthodologie UICN



1



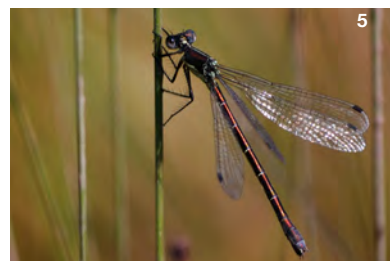
2



3



4



5

Coordination générale :



Coordination scientifique : Association pour l'étude et la protection des Invertébrés en Alsace (IMAGO)

Coordination générale du projet : Office des données naturalistes d'Alsace (ODONAT)

Animation du comité d'évaluation : Raynald MORATIN (IMAGO)

Membres du comité d'évaluation (IMAGO) :

Thomas BITSCH
Jean-Charles DOR
Raynald MORATIN
Christian RUST
Benôit TOURY
Reinhold TREIBER
Jean-Pierre VACHER

Coordination et assistance méthodologique : Vadim HEUACKER & Stéphanie KAEMPF (ODONAT)

Appui et conseils méthodologiques : Aurore CAVROIS & Florian KIRCHNER (UICN France)

Avis favorable émis par l'UICN le 10 mars 2014



Avis favorable émis par le Conseil Scientifique Régional du Patrimoine Naturel le 29 aout 2014

Rédaction du document : Raynald MORATIN (IMAGO) & Vadim HEUACKER (ODONAT)

Citation des résultats :

MORATIN R., 2014. La Liste rouge des Odonates menacés en Alsace. IMAGO, ODONAT. Document numérique.

Photographies de couverture : Raynald MORATIN (Sympétrum déprimé¹, Gomphe serpentini²), Marc SOLARI (Cordulie arctique³), Nicolas HOFFMANN (Leucorrhine à gros thorax⁴), Vadim HEUACKER (Leste dryade⁵).

Démarche d'évaluation

L'ensemble du travail d'actualisation des Listes rouges d'Alsace a été réalisé sous la coordination d'ODONAT d'après la méthodologie mise au point par l'IUCN (2001) et dans le respect des lignes directrices fixées par l'IUCN en 2003 pour l'application de la méthodologie au niveau régional.

La Liste rouge des odonates d'Alsace a été élaborée par l'association IMAGO. Sept experts régionaux, cités en première page de ce document, ont travaillé à la validation et la synthèse des données disponibles jusqu'en 2013, ainsi qu'à l'analyse et à l'évaluation de chacun des taxons.

Au total, 70 espèces ont été confrontées à la méthodologie de l'IUCN. Parmi celles-ci, 5 n'ont pas été évaluées : 4 espèces ont été classées dans la catégorie "Non applicable" (taxons occasionnels et non implantés dans la région, ou taxons apparus depuis moins de 10 ans), et une espèce avec une mention historique mais jamais confirmée (l'Agrion blanchâtre *Platycnemis latipes*) porte la mention « Espèce citée dans la littérature sans présence attestée ».

Conformément aux préconisations de l'IUCN, ce document précise, pour les 65 taxons évalués en catégories LC, NT, VU, EN, CR, RE ou DD le ou les critères de l'IUCN retenus (cf. annexe 1).

Le critère B a été le plus utilisé. En effet peu d'informations sont disponibles sur la taille, la dynamique et l'historique des populations chez les odonates (critères A, C et D).

Les catégories UICN pour la Liste rouge

Taxons menacés de disparition en Alsace :

CR	: En danger critique
EN	: En danger
VU	: Vulnérable

Autres catégories :

NT : Quasi menacé (taxon proche du seuil des taxons menacés ou qui pourrait être menacé si des mesures de conservation spécifiques n'étaient pas prises).

LC : Préoccupation mineure (taxon pour lequel le risque de disparition d'Alsace est faible).

DD : Données insuffisantes (taxon pour lequel l'évaluation n'a pas pu être réalisée faute de données suffisantes).

NA : Non applicable. Taxon non soumis à évaluation car :

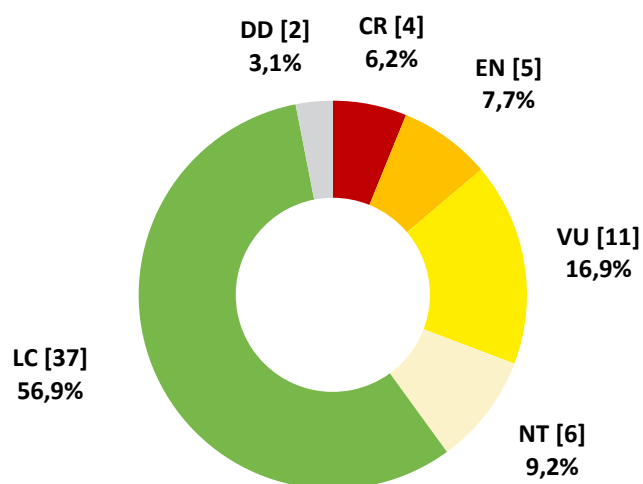
- (r) Taxon d'apparition récente (moins de 10 ans) en Alsace ;
- (o) Taxon occasionnel, non implanté en Alsace.

Résultats

Nombre de taxons évalués par catégorie UICN

Catégorie UICN	Nombre de taxons
CR	4
EN	5
VU	11
NT	6
LC	37
DD	2
Nombre de taxons évalués	65
NA	4
Nombre total de taxons	69

Sur les 65 taxons évalués, 20 sont inscrits sur Liste rouge, soit 32,9% des taxons évalués.



Nombres et proportions des 65 espèces d'odonates d'Alsace évaluées par catégories UICN.

La liste est consultable selon plusieurs classements :

- par catégorie UICN : p. 5
- par ordre systématique : p. 8
- par ordre alphabétique des noms scientifiques : p. 11

Liste par catégorie UICN

Famille	Nom scientifique	Auteur	Nom commun	Catégorie Liste rouge Alsace	Critère Liste rouge Alsace	Catégorie Liste rouge Europe (2010)
Coenagrionidae	<i>Coenagrion ornatum</i>	(Selys in Selys et Hagen, 1850)	Agrion orné	CR	B2ab(iii)	NT
Gomphidae	<i>Gomphus simillimus</i>	Selys, 1840	Gomphe semblable	CR	B2ab(iii)	NT
Corduliidae	<i>Somatochlora alpestris</i>	(Selys, 1840)	Cordulie alpestre	CR	B2ab(iii)	LC
Corduliidae	<i>Somatochlora arctica</i>	(Zetterstedt, 1840)	Cordulie arctique	CR	B2ab(iii)	LC
Lestidae	<i>Lestes dryas</i>	Kirby, 1890	Leste dryade	EN	B2ab(iii)	LC
Coenagrionidae	<i>Coenagrion hastulatum</i>	(Charpentier, 1825)	Agrion à fer de lance	EN	B2ab(iii)	LC
Aeshnidae	<i>Aeshna juncea</i>	(Linnaeus, 1758)	Aeschne des joncs	EN	B2ab(iii)	LC
Libellulidae	<i>Leucorrhinia dubia</i>	(Vander Linden, 1825)	Leucorrhine douteuse	EN	B2ab(iii)	LC
Libellulidae	<i>Leucorrhinia pectoralis</i>	(Charpentier, 1825)	Leucorrhine à gros thorax	EN	B2ab(iii)	LC
Lestidae	<i>Lestes barbarus</i>	(Fabricius, 1798)	Leste sauvage	VU	B2ab(iii)	LC
Lestidae	<i>Lestes virens</i>	(Charpentier, 1825)	Leste verdoyant	VU	B2ab(iii)	LC
Coenagrionidae	<i>Coenagrion mercuriale</i>	(Charpentier, 1840)	Agrion de Mercure	VU	B2ab(iii)	NT
Aeshnidae	<i>Aeshna isoceles</i>	(O. F. Müller, 1767)	Aeschne isocèle	VU	B2ab(iii)	LC
Gomphidae	<i>Gomphus flavipes</i>	(Charpentier, 1825)	Gomphe à pattes jaunes	VU	D2	LC
Gomphidae	<i>Ophiogomphus cecilia</i>	(Geoffroy in Fourcroy, 1785)	Gomphe serpent in	VU	B2ab(iii)	LC
Cordulegasteridae	<i>Cordulegaster bidentata</i>	Selys, 1843	Cordulégastre bidenté	VU	B2ab(iii)	NT
Libellulidae	<i>Leucorrhinia caudalis</i>	(Charpentier, 1840)	Leucorrhine à large queue	VU	B2ab(iii)	LC
Libellulidae	<i>Sympetrum danae</i>	(Sulzer, 1776)	Sympétrum noir	VU	B2ab(iii)	LC
Libellulidae	<i>Sympetrum depressiusculum</i>	(Selys, 1841)	Sympétrum déprimé	VU	B2ab(iii)	VU
Libellulidae	<i>Sympetrum pedemontanum</i>	(O. F. Müller in Allioni, 1766)	Sympétrum du Piémont	VU	B2ab(iii)	LC
Lestidae	<i>Lestes sponsa</i>	(Hansemann, 1823)	Leste fiancé	NT	pr. A2c	LC
Coenagrionidae	<i>Coenagrion pulchellum</i>	(Vander Linden, 1825)	Agrion joli	NT	pr. B2b(iii)	LC
Aeshnidae	<i>Aeshna affinis</i>	Vander Linden, 1820	Aeschne affine	NT	pr. B2b(iii)	LC
Corduliidae	<i>Epithea bimaculata</i>	(Charpentier, 1825)	Cordulie à deux taches	NT	pr. B2a	LC
Corduliidae	<i>Somatochlora flavomaculata</i>	(Vander Linden, 1825)	Cordulie à tâches jaunes	NT	pr. B2b(iii)	LC
Libellulidae	<i>Sympetrum meridionale</i>	(Selys, 1841)	Sympétrum méridional	NT	pr. B2a	LC
Calopterygidae	<i>Calopteryx splendens</i>	(Harris, 1780)	Caloptéryx éclatant	LC		LC
Calopterygidae	<i>Calopteryx virgo</i>	(Linnaeus, 1758)	Caloptéryx vierge	LC		LC

Famille	Nom scientifique	Auteur	Nom commun	Catégorie Liste rouge Alsace	Critère Liste rouge Alsace	Catégorie Liste rouge Europe (2010)
Lestidae	<i>Chalcolestes viridis</i>	(Vander Linden, 1825)	Leste vert	LC		LC
Lestidae	<i>Sympecma fusca</i>	(Vander Linden, 1820)	Leste brun	LC		LC
Platycnemididae	<i>Platycnemis pennipes</i>	(Pallas, 1771)	Agrion à larges pattes	LC		LC
Coenagrionidae	<i>Erythromma lindenii</i>	(Selys, 1840)	Agrion de Van der Linden	LC		LC
Coenagrionidae	<i>Coenagrion puella</i>	(Linnaeus, 1758)	Agrion jouvencelle	LC		LC
Coenagrionidae	<i>Enallagma cyathigerum</i>	(Charpentier, 1840)	Agrion porte-coupe	LC		LC
Coenagrionidae	<i>Erythromma viridulum</i>	(Charpentier, 1840)	Naïade au corps vert	LC		LC
Coenagrionidae	<i>Erythromma najas</i>	(Hansemann, 1823)	Naïade aux yeux rouges	LC		LC
Coenagrionidae	<i>Ischnura elegans</i>	(Vander Linden, 1820)	Ischnure élégante	LC		LC
Coenagrionidae	<i>Ischnura pumilio</i>	(Charpentier, 1825)	Ischnure naine	LC		LC
Coenagrionidae	<i>Pyrrhosoma nymphula</i>	(Sulzer, 1776)	Petite nymphe au corps de feu	LC		LC
Aeshnidae	<i>Aeshna cyanea</i>	(O. F. Müller, 1764)	Aeschne bleue	LC		LC
Aeshnidae	<i>Aeshna grandis</i>	(Linnaeus, 1758)	Grande aeschne	LC		LC
Aeshnidae	<i>Aeshna mixta</i>	Latreille, 1805	Aeschne mixte	LC		LC
Aeshnidae	<i>Anax imperator</i>	[Leach, 1815]	Anax empereur	LC		LC
Aeshnidae	<i>Anax parthenope</i>	(Selys, 1839)	Anax napolitain	LC		LC
Aeshnidae	<i>Brachytron pratense</i>	(O. F. Müller, 1764)	Aeschne printanière	LC		LC
Gomphidae	<i>Gomphus pulchellus</i>	Selys, 1840	Gomphe gentil	LC		LC
Gomphidae	<i>Gomphus vulgatissimus</i>	(Linnaeus, 1758)	Gomphe vulgaire	LC		LC
Gomphidae	<i>Onychogomphus forcipatus</i>	(Linnaeus, 1758)	Gomphe à forceps	LC		LC
Cordulegastridae	<i>Cordulegaster boltonii</i>	(Donovan, 1807)	Cordulégastré annelé	LC		LC
Corduliidae	<i>Cordulia aenea</i>	(Linnaeus, 1758)	Cordulie bronzée	LC		LC
Corduliidae	<i>Somatochlora metallica</i>	(Vander Linden, 1825)	Cordulie métallique	LC		LC
Libellulidae	<i>Crocothemis erythraea</i>	(Brullé, 1832)	Crocothemis écarlate	LC		LC
Libellulidae	<i>Libellula depressa</i>	Linnaeus, 1758	Libellule déprimée	LC		LC
Libellulidae	<i>Libellula fulva</i>	O. F. Müller, 1764	Libellule fauve	LC		LC
Libellulidae	<i>Libellula quadrimaculata</i>	Linnaeus, 1758	Libellule quadrimaculée	LC		LC
Libellulidae	<i>Orthetrum albistylum</i>	(Selys, 1848)	Orthétrum à stylets blancs	LC		LC

Famille	Nom scientifique	Auteur	Nom commun	Catégorie Liste rouge Alsace	Critère Liste rouge Alsace	Catégorie Liste rouge Europe (2010)
Libellulidae	<i>Orthetrum brunneum</i>	(Fonscolombe, 1837)	Orthétrum brun	LC		LC
Libellulidae	<i>Orthetrum cancellatum</i>	(Linnaeus, 1758)	Orthétrum réticulé	LC		LC
Libellulidae	<i>Orthetrum coerulescens</i>	(Fabricius, 1798)	Orthétrum bleuisant	LC		LC
Libellulidae	<i>Sympetrum fonscolombii</i>	(Selys, 1840)	Sympétrum de Fonscolombe	LC		LC
Libellulidae	<i>Sympetrum sanguineum</i>	(O. F. Müller, 1764)	Sympétrum sanguin	LC		LC
Libellulidae	<i>Sympetrum striolatum</i>	(Charpentier, 1840)	Sympétrum fascié	LC		LC
Libellulidae	<i>Sympetrum vulgatum</i>	(Linnaeus, 1758)	Sympétrum vulgaire	LC		LC
Aeshnidae	<i>Aeshna subarctica</i>	Walker, 1908	Aeschne subarctique	DD		LC
Libellulidae	<i>Sympetrum flaveolum</i>	(Linnaeus, 1758)	Sympétrum jaune d'or	DD		LC

Liste des espèces présentes en Alsace classées dans la catégorie « Non Applicable »

Famille	Nom scientifique	Auteur	Nom commun	Catégorie Liste rouge Alsace	Catégorie Liste rouge Europe (2010)
Coenagrionidae	<i>Coenagrion scitulum</i>	(Rambur, 1842)	Agrion mignon	NAr	LC
Aeshnidae	<i>Hemianax ephippiger</i>	(Burmeister, 1839)	Anax porte-selle	NAo	LC
Corduliidae	<i>Oxygastra curtisii</i>	(Dale, 1834)	Cordulie à corps fin	NAo	NT
Libellulidae	<i>Leucorrhinia rubicunda</i>	(Linnaeus, 1758)	Leucorrhine rubiconde	NAr	LC

(r) Taxon d'apparition récente (moins de 10 ans) en Alsace

(o) Taxon occasionnel, non implanté en Alsace

Espèce citée dans la littérature sans présence attestée

Famille	Nom scientifique	Auteur	Nom commun	Catégorie Liste rouge Alsace	Catégorie Liste rouge Europe (2010)
Platycnemididae	<i>Platycnemis latipes</i>	Rambur, 1842	Agrion blanchâtre		LC

Liste par ordre systématique

Calopterygidae

Nom scientifique	Auteur	Nom commun	Catégorie Liste rouge Alsace	Critère Liste rouge Alsace	Catégorie Liste rouge Europe (2010)
<i>Calopteryx splendens</i>	(Harris, 1780)	Caloptéryx éclatant	LC		LC
<i>Calopteryx virgo</i>	(Linnaeus, 1758)	Caloptéryx vierge	LC		LC

Lestidae

Nom scientifique	Auteur	Nom commun	Catégorie Liste rouge Alsace	Critère Liste rouge Alsace	Catégorie Liste rouge Europe (2010)
<i>Chalcolestes viridis</i>	(Vander Linden, 1825)	Leste vert	LC		LC
<i>Lestes barbarus</i>	(Fabricius, 1798)	Leste sauvage	VU	B2ab(iii)	LC
<i>Lestes dryas</i>	Kirby, 1890	Leste dryade	EN	B2ab(iii)	LC
<i>Lestes sponsa</i>	(Hansemann, 1823)	Leste fiancé	NT	pr. A2c	LC
<i>Lestes virens</i>	(Charpentier, 1825)	Leste verdoyant	VU	B2ab(iii)	LC
<i>Sympecma fusca</i>	(Vander Linden, 1820)	Leste brun	LC		LC

Coenagrionidae

Nom scientifique	Auteur	Nom commun	Catégorie Liste rouge Alsace	Critère Liste rouge Alsace	Catégorie Liste rouge Europe (2010)
<i>Coenagrion hastulatum</i>	(Charpentier, 1825)	Agrion à fer de lance	EN	B2ab(iii)	LC
<i>Coenagrion mercuriale</i>	(Charpentier, 1840)	Agrion de Mercure	VU	B2ab(iii)	NT
<i>Coenagrion ornatum</i>	(Selys in Selys et Hagen, 1850)	Agrion orné	CR	B2ab(iii)	NT
<i>Coenagrion puella</i>	(Linnaeus, 1758)	Agrion jouvencelle	LC		LC
<i>Coenagrion pulchellum</i>	(Vander Linden, 1825)	Agrion joli	NT	pr. B2b(iii)	LC
<i>Coenagrion scitulum</i>	(Rambur, 1842)	Agrion mignon	NAr		LC
<i>Enallagma cyathigerum</i>	(Charpentier, 1840)	Agrion porte-coupe	LC		LC
<i>Erythromma lindenii</i>	(Selys, 1840)	Agrion de Van der Linden	LC		LC
<i>Erythromma najas</i>	(Hansemann, 1823)	Naïade aux yeux rouges	LC		LC
<i>Erythromma viridulum</i>	(Charpentier, 1840)	Naïade au corps vert	LC		LC
<i>Ischnura elegans</i>	(Vander Linden, 1820)	Ischnure élégante	LC		LC
<i>Ischnura pumilio</i>	(Charpentier, 1825)	Ischnure naine	LC		LC
<i>Pyrrhosoma nymphula</i>	(Sulzer, 1776)	Petite nymphe au corps de feu	LC		LC
<i>Platycnemis pennipes</i>	(Pallas, 1771)	Agrion à larges pattes	LC		LC

Aeshnidae

Nom scientifique	Auteur	Nom commun	Catégorie Liste rouge Alsace	Critère Liste rouge Alsace	Catégorie Liste rouge Europe (2010)
<i>Aeshna affinis</i>	Vander Linden, 1820	Aeschne affine	NT	pr. B2b(iii)	LC
<i>Aeshna cyanea</i>	(O. F. Müller, 1764)	Aeschne bleue	LC		LC
<i>Aeshna grandis</i>	(Linnaeus, 1758)	Grande aeschne	LC		LC
<i>Aeshna isoceles</i>	(O. F. Müller, 1767)	Aeschne isocèle	VU	B2ab(iii)	LC
<i>Aeshna juncea</i>	(Linnaeus, 1758)	Aeschne des joncs	EN	B2ab(iii)	LC
<i>Aeshna mixta</i>	Latreille, 1805	Aeschne mixte	LC		LC
<i>Aeshna subarctica</i>	Walker, 1908	Aeschne subarctique	DD		LC
<i>Anax imperator</i>	[Leach, 1815]	Anax empereur	LC		LC
<i>Anax parthenope</i>	(Selys, 1839)	Anax napolitain	LC		LC
<i>Brachytron pratense</i>	(O. F. Müller, 1764)	Aeschne printanière	LC		LC
<i>Hemianax ephippiger</i>	(Burmeister, 1839)	Anax porte-selle	NAo		LC

Gomphidae

Nom scientifique	Auteur	Nom commun	Catégorie Liste rouge Alsace	Critère Liste rouge Alsace	Catégorie Liste rouge Europe (2010)
<i>Gomphus flavipes</i>	(Charpentier, 1825)	Gomphe à pattes jaunes	VU	D2	LC
<i>Gomphus pulchellus</i>	Selys, 1840	Gomphe gentil	LC		LC
<i>Gomphus simillimus</i>	Selys, 1840	Gomphe semblable	CR	B2ab(iii)	NT
<i>Gomphus vulgatissimus</i>	(Linnaeus, 1758)	Gomphe vulgaire	LC		LC
<i>Onychogomphus forcipatus</i>	(Linnaeus, 1758)	Gomphe à forceps	LC		LC
<i>Ophiogomphus cecilia</i>	(Geoffroy in Fourcroy, 1785)	Gomphe serpent	VU	B2ab(iii)	LC

Cordulegastridae

Nom scientifique	Auteur	Nom commun	Catégorie Liste rouge Alsace	Critère Liste rouge Alsace	Catégorie Liste rouge Europe (2010)
<i>Cordulegaster bidentata</i>	Selys, 1843	Cordulégastré bidenté	VU	B2ab(iii)	NT
<i>Cordulegaster boltonii</i>	(Donovan, 1807)	Cordulégastré annelé	LC		LC

Corduliidae

Nom scientifique	Auteur	Nom commun	Catégorie Liste rouge Alsace	Critère Liste rouge Alsace	Catégorie Liste rouge Europe (2010)
<i>Cordulia aenea</i>	(Linnaeus, 1758)	Cordulie bronzée	LC		LC
<i>Epithea bimaculata</i>	(Charpentier, 1825)	Cordulie à deux taches	NT	pr. B2a	LC
<i>Oxygastra curtisii</i>	(Dale, 1834)	Cordulie à corps fin	NA _o		NT
<i>Somatochlora alpestris</i>	(Selys, 1840)	Cordulie alpestre	CR	B2ab(iii)	LC
<i>Somatochlora arctica</i>	(Zetterstedt, 1840)	Cordulie arctique	CR	B2ab(iii)	LC
<i>Somatochlora flavomaculata</i>	(Vander Linden, 1825)	Cordulie à tâches jaunes	NT	pr. B2b(iii)	LC
<i>Somatochlora metallica</i>	(Vander Linden, 1825)	Cordulie métallique	LC		LC

Libellulidae

Nom scientifique	Auteur	Nom commun	Catégorie Liste rouge Alsace	Critère Liste rouge Alsace	Catégorie Liste rouge Europe (2010)
<i>Crocothemis erythraea</i>	(Brullé, 1832)	Crocothemis écarlate	LC		LC
<i>Leucorrhinia caudalis</i>	(Charpentier, 1840)	Leucorrhine à large queue	VU	B2ab(iii)	LC
<i>Leucorrhinia dubia</i>	(Vander Linden, 1825)	Leucorrhine douteuse	EN	B2ab(iii)	LC
<i>Leucorrhinia pectoralis</i>	(Charpentier, 1825)	Leucorrhine à gros thorax	EN	B2ab(iii)	LC
<i>Leucorrhinia rubicunda</i>	(Linnaeus, 1758)	Leucorrhine rubiconde	NAr		LC
<i>Libellula depressa</i>	Linnaeus, 1758	Libellule déprimée	LC		LC
<i>Libellula fulva</i>	O. F. Müller, 1764	Libellule fauve	LC		LC
<i>Libellula quadrimaculata</i>	Linnaeus, 1758	Libellule quadrimaculée	LC		LC
<i>Orthetrum albistylum</i>	(Selys, 1848)	Orthétrum à stylets blancs	LC		LC
<i>Orthetrum brunneum</i>	(Fonscolombe, 1837)	Orthétrum brun	LC		LC
<i>Orthetrum cancellatum</i>	(Linnaeus, 1758)	Orthétrum réticulé	LC		LC
<i>Orthetrum coerulescens</i>	(Fabricius, 1798)	Orthétrum bleuissant	LC		LC
<i>Sympetrum danae</i>	(Sulzer, 1776)	Sympétrum noir	VU	B2ab(iii)	LC
<i>Sympetrum depressiusculum</i>	(Selys, 1841)	Sympétrum déprimé	VU	B2ab(iii)	VU
<i>Sympetrum flaveolum</i>	(Linnaeus, 1758)	Sympétrum jaune d'or	DD		LC
<i>Sympetrum fonscolombii</i>	(Selys, 1840)	Sympétrum de Fonscolombe	LC		LC
<i>Sympetrum meridionale</i>	(Selys, 1841)	Sympétrum méridional	NT	pr. B2a	LC
<i>Sympetrum pedemontanum</i>	(O. F. Müller in Allioni, 1766)	Sympétrum du Piémont	VU	B2ab(iii)	LC
<i>Sympetrum sanguineum</i>	(O. F. Müller, 1764)	Sympétrum sanguin	LC		LC
<i>Sympetrum striolatum</i>	(Charpentier, 1840)	Sympétrum fascié	LC		LC
<i>Sympetrum vulgatum</i>	(Linnaeus, 1758)	Sympétrum vulgaire	LC		LC

(r) Taxon d'apparition récente (moins de 10 ans) en Alsace

(o) Taxon occasionnel, non implanté en Alsace

Liste par ordre alphabétique des noms scientifiques

Famille	Nom scientifique	Auteur	Nom commun	Catégorie Liste rouge Alsace	Critère Liste rouge Alsace	Catégorie Liste rouge Europe (2010)
Aeshnidae	<i>Aeshna affinis</i>	Vander Linden, 1820	Aeschne affine	NT	pr. B2b(iii)	LC
Aeshnidae	<i>Aeshna cyanea</i>	(O. F. Müller, 1764)	Aeschne bleue	LC		LC
Aeshnidae	<i>Aeshna grandis</i>	(Linnaeus, 1758)	Grande aeschne	LC		LC
Aeshnidae	<i>Aeshna isoceles</i>	(O. F. Müller, 1767)	Aeschne isocèle	VU	B2ab(iii)	LC
Aeshnidae	<i>Aeshna juncea</i>	(Linnaeus, 1758)	Aeschne des joncs	EN	B2ab(iii)	LC
Aeshnidae	<i>Aeshna mixta</i>	Latreille, 1805	Aeschne mixte	LC		LC
Aeshnidae	<i>Aeshna subarctica</i>	Walker, 1908	Aeschne subarctique	DD		LC
Aeshnidae	<i>Anax imperator</i>	[Leach, 1815]	Anax empereur	LC		LC
Aeshnidae	<i>Anax parthenope</i>	(Selys, 1839)	Anax napolitain	LC		LC
Aeshnidae	<i>Brachytron pratense</i>	(O. F. Müller, 1764)	Aeschne printanière	LC		LC
Calopterygidae	<i>Calopteryx splendens</i>	(Harris, 1780)	Caloptéryx éclatant	LC		LC
Calopterygidae	<i>Calopteryx virgo</i>	(Linnaeus, 1758)	Caloptéryx vierge	LC		LC
Lestidae	<i>Chalcolestes viridis</i>	(Vander Linden, 1825)	Leste vert	LC		LC
Coenagrionidae	<i>Coenagrion hastulatum</i>	(Charpentier, 1825)	Agrion à fer de lance	EN	B2ab(iii)	LC
Coenagrionidae	<i>Coenagrion mercuriale</i>	(Charpentier, 1840)	Agrion de Mercure	VU	B2ab(iii)	NT
Coenagrionidae	<i>Coenagrion ornatum</i>	(Selys in Selys et Hagen, 1850)	Agrion orné	CR	B2ab(iii)	NT
Coenagrionidae	<i>Coenagrion puella</i>	(Linnaeus, 1758)	Agrion jouvencelle	LC		LC
Coenagrionidae	<i>Coenagrion pulchellum</i>	(Vander Linden, 1825)	Agrion joli	NT	pr. B2b(iii)	LC
Coenagrionidae	<i>Coenagrion scitulum</i>	(Rambur, 1842)	Agrion mignon	NAr		LC
Cordulegastriidae	<i>Cordulegaster bidentata</i>	Selys, 1843	Cordulégastre bidenté	VU	B2ab(iii)	NT
Cordulegastriidae	<i>Cordulegaster boltonii</i>	(Donovan, 1807)	Cordulégastre annelé	LC		LC
Corduliidae	<i>Cordulia aenea</i>	(Linnaeus, 1758)	Cordulie bronzée	LC		LC
Libellulidae	<i>Crocothemis erythraea</i>	(Brullé, 1832)	Crocothemis écarlate	LC		LC
Coenagrionidae	<i>Enallagma cyathigerum</i>	(Charpentier, 1840)	Agrion porte-coupe	LC		LC
Corduliidae	<i>Epitheca bimaculata</i>	(Charpentier, 1825)	Cordulie à deux taches	NT	pr. B2a	LC
Coenagrionidae	<i>Erythromma lindenii</i>	(Selys, 1840)	Agrion de Van der Linden	LC		LC
Coenagrionidae	<i>Erythromma najas</i>	(Hansemann, 1823)	Naïade aux yeux rouges	LC		LC
Coenagrionidae	<i>Erythromma viridulum</i>	(Charpentier, 1840)	Naïade au corps vert	LC		LC

Famille	Nom scientifique	Auteur	Nom commun	Catégorie Liste rouge Alsace	Critère Liste rouge Alsace	Catégorie Liste rouge Europe (2010)
Gomphidae	<i>Gomphus flavipes</i>	(Charpentier, 1825)	Gomphe à pattes jaunes	VU	D2	LC
Gomphidae	<i>Gomphus pulchellus</i>	Selys, 1840	Gomphe gentil	LC		LC
Gomphidae	<i>Gomphus simillimus</i>	Selys, 1840	Gomphe semblable	CR	B2ab(iii)	NT
Gomphidae	<i>Gomphus vulgatissimus</i>	(Linnaeus, 1758)	Gomphe vulgaire	LC		LC
Aeshnidae	<i>Hemianax ephippiger</i>	(Burmeister, 1839)	Anax porte-selle	NAo		LC
Coenagrionidae	<i>Ischnura elegans</i>	(Vander Linden, 1820)	Ischnure élégante	LC		LC
Coenagrionidae	<i>Ischnura pumilio</i>	(Charpentier, 1825)	Ischnure naine	LC		LC
Lestidae	<i>Lestes barbarus</i>	(Fabricius, 1798)	Leste sauvage	VU	B2ab(iii)	LC
Lestidae	<i>Lestes dryas</i>	Kirby, 1890	Leste dryade	EN	B2ab(iii)	LC
Lestidae	<i>Lestes sponsa</i>	(Hansemann, 1823)	Leste fiancé	NT	pr. A2c	LC
Lestidae	<i>Lestes virens</i>	(Charpentier, 1825)	Leste verdoyant	VU	B2ab(iii)	LC
Libellulidae	<i>Leucorrhinia caudalis</i>	(Charpentier, 1840)	Leucorrhine à large queue	VU	B2ab(iii)	LC
Libellulidae	<i>Leucorrhinia dubia</i>	(Vander Linden, 1825)	Leucorrhine douteuse	EN	B2ab(iii)	LC
Libellulidae	<i>Leucorrhinia pectoralis</i>	(Charpentier, 1825)	Leucorrhine à gros thorax	EN	B2ab(iii)	LC
Libellulidae	<i>Leucorrhinia rubicunda</i>	(Linnaeus, 1758)	Leucorrhine rubiconde	NAr		LC
Libellulidae	<i>Libellula depressa</i>	Linnaeus, 1758	Libellule déprimée	LC		LC
Libellulidae	<i>Libellula fulva</i>	O. F. Müller, 1764	Libellule fauve	LC		LC
Libellulidae	<i>Libellula quadrimaculata</i>	Linnaeus, 1758	Libellule quadrimaculée	LC		LC
Gomphidae	<i>Onychogomphus forcipatus</i>	(Linnaeus, 1758)	Gomphe à forceps	LC		LC
Gomphidae	<i>Ophiogomphus cecilia</i>	(Geoffroy in Fourcroy, 1785)	Gomphe serpentin	VU	B2ab(iii)	LC
Libellulidae	<i>Orthetrum albistylum</i>	(Selys, 1848)	Orthétrum à stylets blancs	LC		LC
Libellulidae	<i>Orthetrum brunneum</i>	(Fonscolombe, 1837)	Orthétrum brun	LC		LC
Libellulidae	<i>Orthetrum cancellatum</i>	(Linnaeus, 1758)	Orthétrum réticulé	LC		LC
Libellulidae	<i>Orthetrum coerulescens</i>	(Fabricius, 1798)	Orthétrum bleuissant	LC		LC
Corduliidae	<i>Oxygastra curtisii</i>	(Dale, 1834)	Cordulie à corps fin	NAo		NT
Platycnemididae	<i>Platycnemis pennipes</i>	(Pallas, 1771)	Agrion à larges pattes	LC		LC
Coenagrionidae	<i>Pyrrhosoma nymphula</i>	(Sulzer, 1776)	Petite nymphe au corps de feu	LC		LC
Corduliidae	<i>Somatochlora alpestris</i>	(Selys, 1840)	Cordulie alpestre	CR	B2ab(iii)	LC

Famille	Nom scientifique	Auteur	Nom commun	Catégorie Liste rouge Alsace	Critère Liste rouge Alsace	Catégorie Liste rouge Europe (2010)
Corduliidae	<i>Somatochlora arctica</i>	(Zetterstedt, 1840)	Cordulie arctique	CR	B2ab(iii)	LC
Corduliidae	<i>Somatochlora flavomaculata</i>	(Vander Linden, 1825)	Cordulie à tâches jaunes	NT	pr. B2b(iii)	LC
Corduliidae	<i>Somatochlora metallica</i>	(Vander Linden, 1825)	Cordulie métallique	LC		LC
Lestidae	<i>Sympetma fusca</i>	(Vander Linden, 1820)	Leste brun	LC		LC
Libellulidae	<i>Sympetrum danae</i>	(Sulzer, 1776)	Sympétrum noir	VU	B2ab(iii)	LC
Libellulidae	<i>Sympetrum depressiusculum</i>	(Selys, 1841)	Sympétrum déprimé	VU	B2ab(iii)	VU
Libellulidae	<i>Sympetrum flaveolum</i>	(Linnaeus, 1758)	Sympétrum jaune d'or	DD		LC
Libellulidae	<i>Sympetrum fonscolombii</i>	(Selys, 1840)	Sympétrum de Fonscolombe	LC		LC
Libellulidae	<i>Sympetrum meridionale</i>	(Selys, 1841)	Sympétrum méridional	NT	pr. B2a	LC
Libellulidae	<i>Sympetrum pedemontanum</i>	(O. F. Müller in Allioni, 1766)	Sympétrum du Piémont	VU	B2ab(iii)	LC
Libellulidae	<i>Sympetrum sanguineum</i>	(O. F. Müller, 1764)	Sympétrum sanguin	LC		LC
Libellulidae	<i>Sympetrum striolatum</i>	(Charpentier, 1840)	Sympétrum fascié	LC		LC
Libellulidae	<i>Sympetrum vulgatum</i>	(Linnaeus, 1758)	Sympétrum vulgaire	LC		LC

(r) Taxon d'apparition récente (moins de 10 ans) en Alsace

(o) Taxon occasionnel, non implanté en Alsace

Annexe 1

Grille de synthèse des critères de l'UICN pour évaluer l'appartenance d'un taxon à l'une des catégories du groupe « menacé » de la Liste rouge (En danger critique, En danger et Vulnérable)

Utiliser n'importe lequel des critères A à E	En danger critique (CR)	En danger (EN)	Vulnérable (VU)
A. Réduction de la population mesurée sur la plus longue des deux durées : 10 ans ou 3 générations			
A1	≥ 90%	≥ 70%	≥ 50%
A2, A3 et A4	≥ 80%	≥ 50%	≥ 30%
A1 Réduction de la taille de la population constatée, estimée, déduite ou supposée, dans le passé, lorsque les causes de la réduction sont clairement réversibles ET comprises ET ont cessé. A2 Réduction de la population constatée, estimée, déduite ou supposée, dans le passé, lorsque les causes de la réduction n'ont peut-être pas cessé OU ne sont peut-être pas comprises OU ne sont peut-être pas réversibles. A3 Réduction de la population prévue ou supposée dans le futur (sur un maximum de 100 ans). A4 Réduction de la population constatée, estimée, déduite ou supposée (sur un maximum de 100 ans), sur une période de temps devant inclure à la fois le passé et l'avenir, lorsque les causes de la réduction n'ont peut-être pas cessé OU ne sont peut-être pas comprises OU ne sont peut-être pas réversibles.		(a) l'observation directe (<i>sauf A3</i>) (b) un indice d'abondance adapté au taxon (c) la réduction de la zone d'occupation (AOO), de la zone d'occurrence (EOO), et/ou de la qualité de l'habitat <i>en se basant sur l'un des éléments suivants :</i> (d) les niveaux d'exploitation réels ou potentiels (e) les effets de taxons introduits, de l'hybridation, d'agents pathogènes, de substances polluantes, d'espèces concurrentes ou parasites	
B. Répartition géographique			
B1 Zone d'occurrence (EOO)	< 100 km ²	< 5 000 km ²	< 20 000 km ²
B2 Zone d'occupation (AOO)	< 10 km ²	< 500 km ²	< 2 000 km ²
<i>ET remplir au moins deux des trois conditions a, b ou c suivantes :</i>			
(a) Sévèrement fragmentée OU nb de localités : = 1 ≤ 5 ≤ 10 (b) Déclin continu de l'un des éléments suivants : (i) zone d'occurrence, (ii) zone d'occupation, (iii) superficie, étendue et/ou qualité de l'habitat, (iv) nb de localités ou de sous-populations, (v) nb d'individus matures. (c) Fluctuations extrêmes de l'un des éléments suivants : (i) zone d'occurrence, (ii) zone d'occupation, (iii) nb de localités ou de sous-populations, (iv) nb d'individus matures.			
C. Petite population et déclin			
Nombre d'individus matures	< 250	< 2 500	< 10 000
<i>ET remplir au moins un des sous-critères C1 ou C2 suivants :</i>			
C1 Un déclin continu estimé à au moins : <i>(max. de 100 ans dans l'avenir)</i>	25 % en 3 ans ou 1 génération	20 % en 5 ans ou 2 générations	10 % en 10 ans ou 3 générations
C2 Un déclin continu ET l'une des 3 conditions suivantes :			
(a) (i) Nb d'individus matures dans chaque sous-population :	< 50	< 250	< 1 000
(ii) % d'individus dans une sous-population égal à :	90 - 100 %	95 - 100 %	100 %
(b) Fluctuations extrêmes du nb d'individus matures			
D. Population très petite ou restreinte			
D1 Nombre d'individus matures OU	< 50	< 250	< 1 000
D2 Pour la catégorie VU uniquement : Zone d'occupation restreinte ou nb de localités limité et susceptibles d'être affectées à l'avenir par une menace vraisemblable pouvant très vite conduire le taxon vers EX ou CR.	En règle générale : AOO < 20 km ² ou nb de localités ≤ 5		
E. Analyse quantitative sur 100 ans maximum			
Indiquant que la probabilité d'extinction dans la nature est :	≥ 50 % sur 10 ans ou 3 générations	≥ 20 % sur 20 ans ou 5 générations	≥ 10 % sur 100 ans

**Association
IMAGO**

**Association pour l'étude et la protection des
invertébrés en Alsace**

8 rue Adèle Riton
67000 Strasbourg

<http://association.imago.free.fr/>



Office des données naturalistes d'Alsace

8 rue Adèle Riton
67000 Strasbourg

www.odonat-alsace.org
odonat@odonat-alsace.org

Projet réalisé avec le soutien de :

