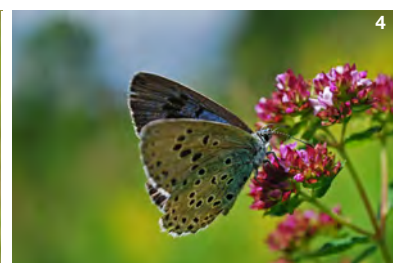
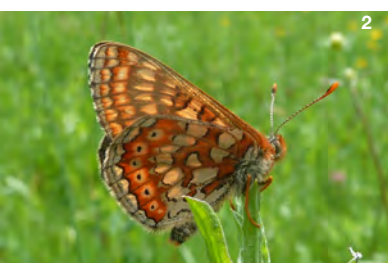


La Liste rouge des Rhopalocères et Zygènes menacés en Alsace

Réalisée selon la méthodologie UICN



Coordination générale :



Office
des données
naturalistes
d'Alsace

Odonat

Coordination scientifique : Association pour l'étude et la protection des Invertébrés en Alsace (IMAGO)

Coordination générale du projet : Office des données naturalistes d'Alsace (ODONAT)

Animation du comité d'évaluation : Christian RUST (IMAGO)

Membres du comité d'évaluation (IMAGO) :

Jean-Charles DOR

Nadine FORESTIER

Raynald MORATIN

Christian RUST

Benoît TOURY

Reinhold TREIBER

Coordination et assistance méthodologique : Vadim HEUACKER & Stéphanie KAEMPF (ODONAT)

Appui et conseils méthodologiques : Aurore CAVROIS & Florian KIRCHNER (UICN France)

Avis favorable émis par l'UICN le 10 mars 2014



Avis favorable émis par le Conseil Scientifique Régional du Patrimoine Naturel le 29 aout 2014

Rédaction du document : Vadim HEUACKER (ODONAT), Christian RUST (IMAGO) & Reinhold TREIBER

Citation des résultats :

IMAGO, 2014. La Liste rouge des Rhopalocères et Zygènes menacés en Alsace. IMAGO, ODONAT. Document numérique.

Photographies de couverture : Christian RUST (*Hipparchia genava*¹, *Satyrrium acaciae*⁵), Nadine FORESTIER (*Euphydryas aurinia*²), Raynald MORATIN (*Zygaena purpuralis*³), Vadim HEUACKER (*Maculinea arion*⁴).

Démarche d'évaluation

L'ensemble du travail d'actualisation des Listes rouges alsaciennes a été réalisé sous la coordination d'ODONAT d'après la méthodologie mise au point par l'IUCN (2001) et dans le respect des lignes directrices fixées par l'IUCN en 2003 pour l'application de la méthodologie au niveau régional.

La Liste rouge des rhopalocères et zygènes d'Alsace a été élaborée par l'association IMAGO. Six experts régionaux, cités en première page de ce document, ont travaillé à la validation et la synthèse des données disponibles jusqu'en 2012, ainsi qu'à l'analyse et à l'évaluation de chacun des taxons.

Au total, 150 taxons ont été confrontés à la méthodologie de l'IUCN. Parmi ceux-ci, 4 taxons n'ont pas été évalués et ont été classés dans la catégorie "Non applicable". Ce cas de figure concerne les taxons introduits après 1500, les taxons occasionnels et non implantés dans la région, et les taxons apparus depuis moins de 10 ans. Deux taxons rattachés à la même espèce ont fait l'objet d'une évaluation particulière au vu de leur statut particulièrement menacé en Alsace : *Maculineaalconalcon* et *Maculineaalconrebeli*. Ceux-ci ne sont pas comptabilisés dans le décompte global des taxons. 17 espèces avec des mentions historiques mais jamais confirmées sont réunies page 10 avec la mention « Espèces citées dans la littérature sans présence attestée ».

Conformément aux préconisations de l'IUCN, ce document précise, pour les 146 taxons évalués en catégories NT, VU, EN ou CR, le ou les critères de l'IUCN retenus (cf. annexe 1).

Quatre taxons pour lesquels nous ne disposons d'aucune preuve de reproduction récente, mais dont la disparition n'est pas certaine, sont classés CR* (présumé disparu).

Le critère B a été le plus utilisé. En effet peu d'informations sont disponibles sur la taille, la dynamique et l'historique des populations chez les rhopalocères et zygènes (critères A, C et D).

Les catégories UICN pour la Liste rouge

RE : Taxon disparu d'Alsace lors de la période récente (après l'an 1500).

Taxons menacés de disparition en Alsace :

CR	: En danger critique
EN	: En danger
VU	: Vulnérable

Autres catégories :

NT : Quasi menacé (taxon proche du seuil des taxons menacés ou qui pourrait être menacé si des mesures de conservation spécifiques n'étaient pas prises).

LC : Préoccupation mineure (taxon pour lequel le risque de disparition d'Alsace est faible).

DD : Données insuffisantes (taxon pour lequel l'évaluation n'a pas pu être réalisée faute de données suffisantes).

NA : Non applicable. Taxon non soumis à évaluation car :

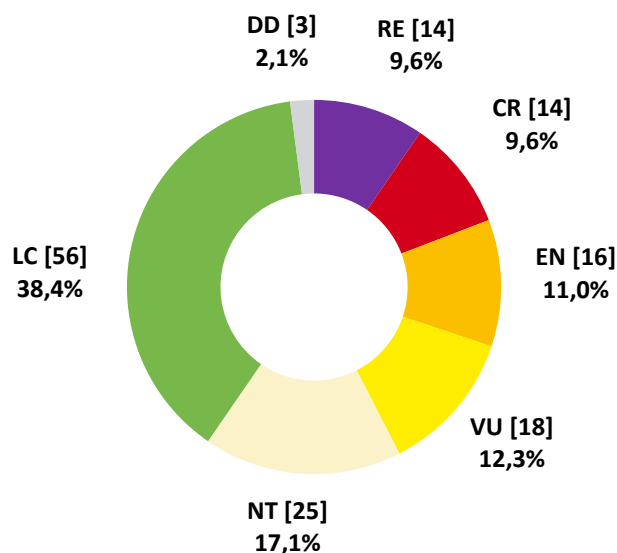
- (i) Taxon introduit pendant la période récente (après 1500) en Alsace ;
- (r) Taxon d'apparition récente (moins de 10 ans) en Alsace ;
- (o) Taxon occasionnel, non implanté en Alsace.

Résultats

Nombre de taxons évalués par catégorie UICN

Catégorie UICN	Nombre de taxons
RE	14
CR	14
EN	16
VU	18
NT	25
LC	56
DD	3
Nombre total de taxons évalués	146
NA	4
Nombre total de taxons	150

Sur les 146 taxons évalués, 48 sont inscrits sur la Liste rouge, soit 32,9% des taxons évalués. 14 taxons présents dans la période récente en Alsace (depuis l'an 1500) sont actuellement éteints (RE). Si l'on considère uniquement les 132 taxons évalués actuellement présents en Alsace, 36,4% sont inscrits sur la Liste rouge.



Nombres et proportions des 146 taxons de rhopalocères et zygènes d'Alsace évalués par catégories UICN.

La liste est consultable selon plusieurs classements :

- par catégorie UICN : p. 5
- par ordre systématique : p. 11
- par ordre alphabétique des noms scientifiques : p. 18

Liste par catégorie UICN

Famille	Nom scientifique	Auteur	Nom vernaculaire	Catégorie Liste rouge Alsace	Critère Liste rouge Alsace	Catégorie Liste Rouge France (2012)	Catégorie Liste Rouge Europe (2012)
Zygaenidae	<i>Aglaope infausta</i>	(Linnaeus, 1767)	Aglaopé des haies	RE		NE	NE
Zygaenidae	<i>Jordanita subsolana</i>	(Staudinger, 1862)	Procris des Cistes	RE		NE	NE
Hesperiidae	<i>Pyrgus cirsii</i>	(Rambur, [1839])	Hespérie des Cirsés	RE		NT	VU
Hesperiidae	<i>Pyrgus serratulae</i>	(Rambur, [1839])	Hespérie de l'Alchémille	RE		LC	LC
Papilionidae	<i>Parnassius apollo</i>	(Linnaeus, 1758)	Apollon	RE		LC	NT
Pieridae	<i>Colias palaeno</i>	(Linnaeus, 1761)	Solitaire	RE		LC	LC
Lycaenidae	<i>Scolitantides orion</i>	(Pallas, 1771)	Azuré des Orpins	RE		LC	LC
Nymphalidae	<i>Arethusana arethusa</i>	([Denis & Schiffermüller], 1775)	Mercure	RE		LC	LC
Nymphalidae	<i>Chazara briseis</i>	(Linnaeus, 1764)	Hermite	RE		VU	NT
Nymphalidae	<i>Coenonympha hero</i>	(Linnaeus, 1761)	Mélibée	RE		CR	VU
Nymphalidae	<i>Coenonympha tullia</i>	(Müller, 1764)	Fadet des tourbières	RE		EN	VU
Nymphalidae	<i>Euphydryas maturna</i>	(Linnaeus, 1758)	Damier du Frêne	RE		EN	VU
Nymphalidae	<i>Hipparchia alcyone</i>	([Denis & Schiffermüller], 1775)	Petit Sylvandre	RE		LC	NT
Nymphalidae	<i>Melitaea phoebe</i>	(Denis & Schiffermüller, 1775)	Mélitée des Centaurées	RE		LC	LC
Zygaenidae	<i>Adscita mannii</i>	(Lederer, 1853)	Procris vert brillant	CR	B1+2ab(ii,iii,iv)	NE	NE
Zygaenidae	<i>Jordanita globulariae</i>	(Hübner, 1793)	Procris des Centaurées	CR	B1+2ab(ii,iii,iv)	NE	NE
Zygaenidae	<i>Jordanita notata</i>	(Zeller, 1847)	Procris de la Jacée	CR	B1+2ab(ii,iii,iv)	NE	NE
Zygaenidae	<i>Zygaena osterodensis</i>	Reiss, 1921	Zygène de la Jarosse	CR	B1+2ab(ii,iii,iv)	NE	NE
Hesperiidae	<i>Carcharodus floccifer</i>	(Zeller, 1847)	Hespérie de la Bétoine	CR	B1+2ab(ii,iii,iv)	LC	NT
Hesperiidae	<i>Pyrgus carthami</i>	(Hübner, [1813])	Hespérie du Carthame	CR	B1+2ab(i,ii,iii,iv)	LC	LC
Papilionidae	<i>Iphiclidides podalirius</i>	(Linnaeus, 1758)	Flambé	CR*	D1	LC	LC
Lycaenidae	<i>Maculinea alcon</i>	([Denis & Schiffermüller], 1775)	Azuré de la pulmonaire	CR	B2ab(iii,iv)	NT	LC
Lycaenidae	<i>Plebejus idas</i>	(Linnaeus, 1761)	Azuré du Genêt	CR	B1+2ab(iv)	LC	LC
Lycaenidae	<i>Polyommatus dorylas</i>	([Denis & Schiffermüller], 1775)	Azuré du Mélilot	CR*	D1	NT	NT
Nymphalidae	<i>Hipparchia fagi</i>	(Scopoli, 1763)	Sylvandre	CR	B1+2ab(i,ii,iii,iv)	LC	NT
Nymphalidae	<i>Hipparchia genava</i>	(Fruhstorfer, 1908)	Sylvandre helvète	CR	B1+2ab(ii)	LC	NE
Nymphalidae	<i>Limenitis populi</i>	(Linnaeus, 1758)	Grand Sylvain	CR*	D1	NT	LC
Nymphalidae	<i>Limenitis reducta</i>	Staudinger, 1901	Sylvain azuré	CR*	D1	LC	LC
Zygaenidae	<i>Zygaena lonicerae</i>	(Scheven, 1777)	Zygène des bois	EN	B2ab(iii)	NE	NE
Zygaenidae	<i>Zygaena carniolica</i>	(Scopoli, 1763)	Zygène du Sainfoin	EN	B2ab(iii)	NE	NE

La Liste rouge des Rhopalocères et Zygènes menacés en Alsace

Aout 2014

Famille	Nom scientifique	Auteur	Nom vernaculaire	Catégorie Liste rouge Alsace	Critère Liste rouge Alsace	Catégorie Liste Rouge France (2012)	Catégorie Liste Rouge Europe (2012)
Hesperiidae	<i>Pyrgus alveus</i>	(Hübner, [1803])	Hespérie du Faux-Buis	EN	B2ab(iii)	LC	LC
Lycaenidae	<i>Lycaena helle perrettei</i>	Weiss, 1977	Cuivré de la Bistorte	EN	B2ab(iii)	NT	EN
Lycaenidae	<i>Polyommatus thersites</i>	(Cantener, 1835)	Azuré de L'Esparcette	EN	B2ab(iii)	LC	LC
Lycaenidae	<i>Pseudophilotes baton</i>	(Bergsträsser, 1779)	Azuré du Thym	EN	B2ab(iii)	LC	LC
Lycaenidae	<i>Satyrium spini</i>	([Denis & Schiffermüller], 1775)	Thécla des Nerpruns	EN	B2ab(iii)	LC	LC
Nymphalidae	<i>Boloria aquilonaris</i>	(Stichel, 1908)	Nacré de la Canneberge	EN	B2ab(iii)	NT	LC
Nymphalidae	<i>Coenonympha glycerion</i>	(Borkhausen, 1788)	Fadet de la Mélique	EN	B2ab(iii)	LC	LC
Nymphalidae	<i>Erebia aethiops</i>	(Esper, [1777])	Moiré sylvicole	EN	B2ab(ii,iii,iv)	LC	LC
Nymphalidae	<i>Erebia manto vogesiaca</i> [*]	Christ, 1882	Moiré variable	EN	B2ab(ii,ii,iv)	LC	LC
Nymphalidae	<i>Erebia medusa</i>	([Denis & Schiffermüller], 1775)	Moiré franconien	EN	B2ab(iii)	LC	LC
Nymphalidae	<i>Euphydryas aurinia</i>	(Rottemburg, 1775)	Damier de la Sucisse	EN	B2ab(ii,iii,iv)	LC	LC
Nymphalidae	<i>Hipparchia semele</i>	(Linnaeus, 1758)	Agreste	EN	B2ab(ii,iii,iv)	LC	LC
Nymphalidae	<i>Lopinga achine</i>	(Scopoli, 1763)	Bacchante	EN	B2ab(ii,iii,iv)	NT	VU
Nymphalidae	<i>Melitaea aurelia</i>	Nickerl, 1850	Mélitée des Digitales	EN	B2ab(iii)	VU	NT
Zygaenidae	<i>Adscita geryon</i>	(Hübner, [1813])	Procris de l'Hélianthème	VU	B2ab(iii)	NE	NE
Zygaenidae	<i>Zygaena viciae</i>	([Denis & Schiffermüller], 1775)	Zygène des Thérésiens	VU	B2ab(iii)	NE	NE
Hesperiidae	<i>Pyrgus armoricanus</i>	(Oberthür, 1910)	Hespérie des Potentilles	VU	B2ab(iii)	LC	LC
Lycaenidae	<i>Glaucopteryx alexis</i>	(Poda, 1761)	Azuré des Cytises	VU	B2ab(iii)	LC	LC
Lycaenidae	<i>Lycaena virgaureae</i>	(Linnaeus, 1758)	Cuivré de la Verge-d'or	VU	B2ab(iii)	LC	LC
Lycaenidae	<i>Maculinea arion</i>	(Linnaeus, 1758)	Azuré du Serpolet	VU	B2ab(ii,iii,iv)	LC	EN
Lycaenidae	<i>Maculinea nausithous</i>	(Bergsträsser, 1779)	Azuré des paluds	VU	B2ab(ii,iii,iv)	VU	NT
Lycaenidae	<i>Maculinea teleius</i>	(Bergsträsser, 1779)	Azuré de la Sanguisorbe	VU	B2ab(ii,iii,iv)	VU	VU
Lycaenidae	<i>Lycaena alciphron</i>	(Rottemburg, 1775)	Cuivré mauvin	VU	B2ab(ii,iii,iv)	LC	LC
Lycaenidae	<i>Satyrium acaciae</i>	(Fabricius, 1787)	Thécla de l'Amarel	VU	B2ab(iii)	LC	LC
Lycaenidae	<i>Satyrium ilicis</i>	(Esper, [1779])	Thécla de l'Yeuse	VU	B2ab(iii)	LC	LC
Riodinidae	<i>Hamearis lucina</i>	(Linnaeus, 1758)	Lucine	VU	B2ab(iii)	LC	LC
Nymphalidae	<i>Argynnis niobe</i>	(Linnaeus, 1758)	Chiffre	VU	B2ab(iii)	NT	LC
Nymphalidae	<i>Melitaea cinxia</i>	(Linnaeus, 1758)	Mélitée du Plantain	VU	B2ab(iii)	LC	LC
Nymphalidae	<i>Melitaea didyma</i>	(Esper, [1778])	Mélitée orangée	VU	B2ab(ii,iv)	LC	LC
Nymphalidae	<i>Melitaea parthenoides</i>	Keferstein, 1851	Mélitée de la Lancéole	VU	B2ab(iii)	LC	LC
Nymphalidae	<i>Minois dryas</i>	(Scopoli, 1763)	Grand Nègre des bois	VU	B2ab(iii)	LC	LC
Nymphalidae	<i>Nymphalis antiopa</i>	(Linnaeus, 1758)	Morio	VU	C1	LC	LC

* Sous-espèce endémique présente en Alsace

La Liste rouge des Rhopalocères et Zygènes menacés en Alsace

Aout 2014

Famille	Nom scientifique	Auteur	Nom vernaculaire	Catégorie Liste rouge Alsace	Critère Liste rouge Alsace	Catégorie Liste Rouge France (2012)	Catégorie Liste Rouge Europe (2012)
Zygaenidae	<i>Adscita statures</i>	(Linnaeus, 1758)	Procris de l'Oseille	NT	pr. B2b(iii)	NE	NE
Zygaenidae	<i>Rhagades pruni</i>	([Denis & Schiffermüller], 1775)	Procris du Prunellier	NT	pr. B2b(iii)	NE	NE
Zygaenidae	<i>Zygaena ephialtes</i>	(Linnaeus, 1767)	Zygène de la Coronille variée	NT	pr. B2b(iii)	NE	NE
Zygaenidae	<i>Zygaena loti</i>	([Denis & Schiffermüller], 1775)	Zygène de la Faucille	NT	pr. B2b(iii)	NE	NE
Zygaenidae	<i>Zygaena purpuralis</i>	(Brünnich, 1763)	Zygène pourpre	NT	pr. Bab(iii)	NE	NE
Zygaenidae	<i>Zygaena trifolii</i>	(Esper, [1783])	Zygène des prés	NT	pr. B2b(iii)	NE	NE
Hesperiidae	<i>Hesperia comma</i>	(Linnaeus, 1758)	Virgule	NT	pr. B2b(iii)	LC	LC
Hesperiidae	<i>Spialia sertorius</i>	(Hoffmannsegg, 1804)	Hespérie des Sanguisorbes	NT	pr. B2b(iii)	LC	LC
Pieridae	<i>Aporia crataegi</i>	(Linnaeus, 1758)	Gazé	NT	pr. B2b(iii)	LC	LC
Lycaenidae	<i>Cupido minimus</i>	(Fuessly, 1775)	Argus frêle	NT	pr. B2b(iii)	LC	LC
Lycaenidae	<i>Lycaena dispar</i>	(Haworth, 1802)	Cuivré des marais	NT	pr. B2b(iii)	LC	LC
Lycaenidae	<i>Lycaena hippothoe</i>	(Linnaeus, 1761)	Cuivré écarlate	NT	pr. B2b(iii)	LC	LC
Lycaenidae	<i>Lycaena tityrus</i>	(Poda, 1761)	Cuivré fuligineux	NT	pr. B2b(iii)	LC	LC
Lycaenidae	<i>Lysandra bellargus</i>	(Rottemburg, 1775)	Azuré bleu-céleste	NT	pr. B2b(iii)	LC	LC
Lycaenidae	<i>Lysandra coridon</i>	(Poda, 1761)	Argus bleu-nacré	NT	pr. B2b(iii)	LC	LC
Lycaenidae	<i>Satyrrium w-album</i>	(Knoch, 1782)	Thécla de l'Orme	NT	pr. B2b(iii)	LC	LC
Nymphalidae	<i>Boloria euphrosyne</i>	(Linnaeus, 1758)	Grand collier argenté	NT	pr. B2b(iii)	LC	LC
Nymphalidae	<i>Boloria selene</i>	([Denis & Schiffermüller], 1775)	Petit Collier argenté	NT	pr. B2b(iii)	NT	LC
Nymphalidae	<i>Brenthis ino</i>	(Rottemburg, 1775)	Nacré de la Sanguisorbe	NT	pr. B2b(iii)	LC	LC
Nymphalidae	<i>Brintesia circe</i>	(Fabricius, 1775)	Silène	NT	pr. B2b(iii)	LC	LC
Nymphalidae	<i>Coenonympha arcania</i>	(Linnaeus, 1761)	Céphale	NT	pr. B2b(iii)	LC	LC
Nymphalidae	<i>Erebia epiphron</i>	(Knoch, 1783)	Moiré de la Canche	NT	pr. B2b(iii)	LC	LC
Nymphalidae	<i>Erebia ligea</i>	(Linnaeus, 1758)	Moiré blanc-fascié	NT	pr. B2b(ii,iii,iv)	LC	LC
Nymphalidae	<i>Melitaea diamina</i>	(Lang, 1789)	Mélitée noirâtre	NT	pr. B2b(iii)	LC	LC
Nymphalidae	<i>Nymphalis polychloros</i>	(Linnaeus, 1758)	Grande Tortue	NT	pr. D1	LC	LC
Zygaenidae	<i>Zygaena filipendulae</i>	(Linnaeus, 1758)	Zygène des Lotiers	LC		NE	NE
Zygaenidae	<i>Zygaena transalpina</i>	(Esper, [1780])	Zygène transalpine	LC		NE	NE
Hesperiidae	<i>Carcharodus alceae</i>	(Esper, [1780])	Hespérie de l'Alcée	LC		LC	LC
Hesperiidae	<i>Carterocephalus palaemon</i>	(Pallas, 1771)	Hespérie du Brome	LC		LC	LC
Hesperiidae	<i>Erynnis tages</i>	(Linnaeus, 1758)	Point de Hongrie	LC		LC	LC
Hesperiidae	<i>Ochlodes sylvanus</i>	(Esper, [1777])	Sylvaine	LC		LC	LC
Hesperiidae	<i>Pyrgus malvae</i>	(Linnaeus, 1758)	Hespérie de l'Ormière	LC		LC	LC

La Liste rouge des Rhopalocères et Zyènes menacés en Alsace

Aout 2014

Famille	Nom scientifique	Auteur	Nom vernaculaire	Catégorie Liste rouge Alsace	Catégorie Liste Rouge France (2012)	Catégorie Liste Rouge Europe (2012)
Hesperiidae	<i>Thymelicus lineola</i>	(Ochsenheimer, 1808)	Hespérie du Dactyle	LC	LC	LC
Hesperiidae	<i>Thymelicus sylvestris</i>	(Poda, 1761)	Hespérie de la Houque	LC	LC	LC
Papilionidae	<i>Papilio machaon</i>	Linnaeus, 1758	Machaon	LC	LC	LC
Pieridae	<i>Anthocharis cardamines</i>	(Linnaeus, 1758)	Aurore	LC	LC	LC
Pieridae	<i>Colias alfacariensis</i>	Ribbe, 1905	Fluoré	LC	LC	LC
Pieridae	<i>Colias crocea</i>	(Geoffroy in Fourcroy, 1785)	Souci	LC	LC	LC
Pieridae	<i>Colias hyale</i>	(Linnaeus, 1758)	Soufré	LC	LC	LC
Pieridae	<i>Gonepteryx rhamni</i>	(Linnaeus, 1758)	Citron	LC	LC	LC
Pieridae	<i>Leptidea sinapis</i>	(Linnaeus, 1758)	Piéride du Lotier	LC	LC	LC
Pieridae	<i>Pieris brassicae</i>	(Linnaeus, 1758)	Piéride du Chou	LC	LC	LC
Pieridae	<i>Pieris napi</i>	(Linnaeus, 1758)	Piéride du Navet	LC	LC	LC
Pieridae	<i>Pieris rapae</i>	(Linnaeus, 1758)	Piéride de la Rave	LC	LC	LC
Lycaenidae	<i>Aricia agestis</i>	([Denis & Schiffermüller], 1775)	Collier-de-corail	LC	LC	LC
Lycaenidae	<i>Callophrys rubi</i>	(Linnaeus, 1758)	Thécla de la Ronce	LC	LC	LC
Lycaenidae	<i>Celastrina argiolus</i>	(Linnaeus, 1758)	Azuré des Nerpruns	LC	LC	LC
Lycaenidae	<i>Cupido argiades</i>	(Pallas, 1771)	Azuré du Trèfle	LC	LC	LC
Lycaenidae	<i>Cyaniris semiargus</i>	(Rottemburg, 1775)	Azuré des Anthyllides	LC	LC	LC
Lycaenidae	<i>Lycaena phlaeas</i>	(Linnaeus, 1761)	Cuivré commun	LC	LC	LC
Lycaenidae	<i>Plebejus argus</i>	(Linnaeus, 1758)	Azuré de l'Ajonc	LC	LC	LC
Lycaenidae	<i>Plebejus argyrognomon</i>	(Bergsträsser, 1779)	Azuré des Coronilles	LC	LC	LC
Lycaenidae	<i>Polyommatus icarus</i>	(Rottemburg, 1775)	Azuré de la Bugrane	LC	LC	LC
Lycaenidae	<i>Quercusia quercus</i>	(Linnaeus, 1758)	Thécla du Chêne	LC	LC	LC
Lycaenidae	<i>Satyrium pruni</i>	(Linnaeus, 1758)	Thécla du Prunier	LC	LC	LC
Lycaenidae	<i>Thecla betulae</i>	(Linnaeus, 1758)	Thécla du Bouleau	LC	LC	LC
Nymphalidae	<i>Aglais io</i>	(Linnaeus, 1758)	Paon-du-jour	LC	LC	LC
Nymphalidae	<i>Aglais urticae</i>	(Linnaeus, 1758)	Petite Tortue	LC	LC	LC
Nymphalidae	<i>Apatura ilia</i>	([Denis & Schiffermüller], 1775)	Petit Mars changeant	LC	LC	LC
Nymphalidae	<i>Apatura iris</i>	(Linnaeus, 1758)	Grand mars changeant	LC	LC	LC
Nymphalidae	<i>Aphantopus hyperantus</i>	(Linnaeus, 1758)	Tristan	LC	LC	LC
Nymphalidae	<i>Argynnis adippe</i>	([Denis & Schiffermüller], 1775)	Moyen Nacré	LC	LC	LC
Nymphalidae	<i>Araschnia levana</i>	(Linnaeus, 1758)	Carte géographique	LC	LC	LC
Nymphalidae	<i>Argynnis aglaja</i>	(Linnaeus, 1758)	Grand Nacré	LC	LC	LC

Famille	Nom scientifique	Auteur	Nom vernaculaire	Catégorie Liste rouge Alsace	Catégorie Liste Rouge France (2012)	Catégorie Liste Rouge Europe (2012)
Nymphalidae	<i>Argynnis paphia</i>	(Linnaeus, 1758)	Tabac d'Espagne	LC	LC	LC
Nymphalidae	<i>Boloria dia</i>	(Linnaeus, 1767)	Petite Violette	LC	LC	LC
Nymphalidae	<i>Brenthis daphne</i>	([Denis & Schiffermüller], 1775)	Nacré de la Ronce	LC	LC	LC
Nymphalidae	<i>Coenonympha pamphilus</i>	(Linnaeus, 1758)	Fadet commun	LC	LC	LC
Nymphalidae	<i>Erebia meolans</i>	(Prunner, 1798)	Moiré des Fétuques	LC	LC	LC
Nymphalidae	<i>Issoria lathonia</i>	(Linnaeus, 1758)	Petit Nacré	LC	LC	LC
Nymphalidae	<i>Lasiommata maera</i>	(Linnaeus, 1758)	Némusien	LC	LC	LC
Nymphalidae	<i>Lasiommata megera</i>	(Linnaeus, 1767)	Mégère	LC	LC	LC
Nymphalidae	<i>Limenitis camilla</i>	(Linnaeus, 1764)	Petit Sylvain	LC	LC	LC
Nymphalidae	<i>Maniola jurtina</i>	(Linnaeus, 1758)	Myrtil	LC	LC	LC
Nymphalidae	<i>Melitaea athalia</i>	(Rottemburg, 1775)	Mélitée du Mélampyre	LC	LC	LC
Nymphalidae	<i>Melanargia galathea</i>	(Linnaeus, 1758)	Demi-Deuil	LC	LC	LC
Nymphalidae	<i>Pararge aegeria</i>	(Linnaeus, 1758)	Tircis	LC	LC	LC
Nymphalidae	<i>Polygonia c-album</i>	(Linnaeus, 1758)	Robert-le-diable	LC	LC	LC
Nymphalidae	<i>Pyronia tithonus</i>	(Linnaeus, 1771)	Amaryllis	LC	LC	LC
Nymphalidae	<i>Vanessa atalanta</i>	(Linnaeus, 1758)	Vulcain	LC	LC	LC
Nymphalidae	<i>Vanessa cardui</i>	(Linnaeus, 1758)	Belle-Dame	LC	LC	LC
Zygaenidae	<i>Zygaena minos</i>	([Denis & Schiffermüller], 1775)	Zygène diaphane	DD	NE	NE
Hesperiidae	<i>Thymelicus acteon</i>	(Rottemburg, 1775)	Hespérie du Chiendent	DD	LC	NT
Pieridae	<i>Leptidea reali</i>	Reissinger, 1989	Piérade de Réal	DD	LC	LC

Liste des écotypes présents en Alsace évalués

Famille	Nom scientifique	Auteur	Nom vernaculaire	Catégorie Liste rouge Alsace	Critère Liste rouge Alsace
Lycaenidae	<i>Maculinea alcon alcon</i>	([Denis & Schiffermüller], 1775)		RE	
Lycaenidae	<i>Maculinea alcon rebeli</i>	(Hirschke, 1905)	Azuré de la Croisette	CR	B2ab(iii,iv)

Liste des espèces présentes en Alsace classées dans la catégorie « Non Applicable »

Famille	Nom scientifique	Auteur	Nom vernaculaire	Catégorie Liste rouge Alsace	Catégorie Liste Rouge France (2012)	Catégorie Liste Rouge Europe (2012)
Pieridae	<i>Pieris manni</i>	(Mayer, 1851)	Piérède de l'Ibérie	NAr	LC	LC
Pieridae	<i>Pontia daplidice</i>	(Linnaeus, 1758)	Marbré-de-vert	NAo	LC	LC
Lycaenidae	<i>Lampides boeticus</i>	(Linnaeus, 1767)	Azuré porte-queue	NAo	LC	LC
Lycaenidae	<i>Cacyreus marshalli</i>	Butler, 1898	Argus des Pélarioniums	NAi	NA	NA

(i) Taxon introduit pendant la période récente (après 1500) en Alsace

(r) Taxon d'apparition récente (moins de 10 ans) en Alsace

(o) Taxon occasionnel, non implanté en Alsace

Espèces citées dans la littérature sans présence attestée

Famille	Nom scientifique	Auteur	Nom vernaculaire	Catégorie Liste Rouge France (2012)	Catégorie Liste Rouge Europe (2012)
Hesperiidae	<i>Carcharodus lavatherae</i>	(Esper, 1783)	Hespérie de l'Épiaire		
Hesperiidae	<i>Pyrgus carlinae</i>	(Rambur, 1839)	Hespérie de la Parcinière		
Papilionidae	<i>Parnassius mnemosyne</i>	(Linnaeus, 1758)	Semi-Apollon	NT	NT
Pieridae	<i>Colias chrysotheme</i>	(Esper, 1781)	Orangé asiatique		
Pieridae	<i>Pieris bryoniae</i>	(Hübner, [1800])	Piérède de l'Arabette	LC	LC
Lycaenidae	<i>Eumedonia eumedon</i>	(Esper, 1780)	Argus de le Sanguinaire	LC	LC
Lycaenidae	<i>Polyommatus damon</i>	(Denis & Schiffermüller, 1775)	Sablé du Sainfoin	LC	NT
Lycaenidae	<i>Agriades optilete</i>	(Knoch, 1781)	Azuré de la Canneberge	LC	LC
Nymphalidae	<i>Boloria eunomia</i>	(Esper, 1800)	Nacré de la Bistorte	LC	LC
Nymphalidae	<i>Erebia pharte</i>	(Hübner, 1804)	Moiré aveuglé	LC	LC
Nymphalidae	<i>Erebia melampus</i>	(Fuessly, 1775)	Moiré des Pâturins	LC	LC
Nymphalidae	<i>Erebia neoridas</i>	(Boisduval, [1828])	Moiré automnal	LC	LC
Nymphalidae	<i>Erebia pronoe</i>	(Esper, 1780)	Moiré fontinal	LC	LC
Nymphalidae	<i>Erebia styx</i>	(Freyer, 1834)	Moiré stygien		
Nymphalidae	<i>Erebia triarius</i>	(Prunner, 1798)	Moiré printanier	LC	LC
Nymphalidae	<i>Nymphalis xanthomelas</i>	([Denis & Schiffermüller], 1775)	Vanesse du saule	NA	LC

Liste par ordre systématique

Zygenidae

Nom scientifique	Auteur	Nom vernaculaire	Catégorie Liste rouge Alsace	Critère Liste rouge Alsace	Catégorie Liste Rouge France (2012)	Catégorie Liste Rouge Europe (2012)
<i>Adscita geryon</i>	(Hübner, [1813])	Procris de l'Hélianthème	VU	B2ab(iii)	NE	NE
<i>Adscita mannii</i>	(Lederer, 1853)	Procris vert brillant	CR	B1+2ab(ii,iii,iv)	NE	NE
<i>Adscita statices</i>	(Linnaeus, 1758)	Procris de l'Oseille	NT	pr. B2b(iii)	NE	NE
<i>Aglaope infausta</i>	(Linnaeus, 1767)	Aglaopé des haies	RE		NE	NE
<i>Jordanita globulariae</i>	(Hübner, 1793)	Procris des Centaurées	CR	B1+2ab(ii,iii,iv)	NE	NE
<i>Jordanita notata</i>	(Zeller, 1847)	Procris de la Jacée	CR	B1+2ab(ii,iii,iv)	NE	NE
<i>Jordanita subsolana</i>	(Staudinger, 1862)	Procris des Cistes	RE		NE	NE
<i>Rhagades pruni</i>	([Denis & Schiffermüller], 1775)	Procris du Prunellier	NT	pr. B2b(iii)	NE	NE
<i>Zygaena carniolica</i>	(Scopoli, 1763)	Zygène du Sainfoin	EN	B2ab(iii)	NE	NE
<i>Zygaena ephialtes</i>	(Linnaeus, 1767)	Zygène de la Coronille variée	NT	pr. B2b(iii)	NE	NE
<i>Zygaena filipendulae</i>	(Linnaeus, 1758)	Zygène des Lotiers	LC		NE	NE
<i>Zygaena lonicerae</i>	(Scheven, 1777)	Zygène des bois	EN	B2ab(iii)	NE	NE
<i>Zygaena loti</i>	([Denis & Schiffermüller], 1775)	Zygène de la Faucille	NT	pr. B2b(iii)	NE	NE
<i>Zygaena minos</i>	([Denis & Schiffermüller], 1775)	Zygène diaphane	DD		NE	NE
<i>Zygaena osterodensis</i>	Reiss, 1921	Zygène de la Jarosse	CR	B1+2ab(ii,iii,iv)	NE	NE
<i>Zygaena purpuralis</i>	(Brünnich, 1763)	Zygène pourpre	NT	pr. Bab(iii)	NE	NE
<i>Zygaena transalpina</i>	(Esper, [1780])	Zygène transalpine	LC		NE	NE
<i>Zygaena trifolii</i>	(Esper, [1783])	Zygène des prés	NT	pr. B2b(iii)	NE	NE
<i>Zygaena viciae</i>	([Denis & Schiffermüller], 1775)	Zygène des Thérésiens	VU	B2ab(iii)	NE	NE

Hesperiidae

Nom scientifique	Auteur	Nom vernaculaire	Catégorie Liste rouge Alsace	Critère Liste rouge Alsace	Catégorie Liste Rouge France (2012)	Catégorie Liste Rouge Europe (2012)
<i>Carcharodus alceae</i>	(Esper, [1780])	Hespérie de l'Alcée	LC		LC	LC
<i>Carcharodus floccifer</i>	(Zeller, 1847)	Hespérie de la Bétoine	CR	B1+2ab(ii,iii,iv)	LC	NT
<i>Carterocephalus palaemon</i>	(Pallas, 1771)	Hespérie du Brome	LC		LC	LC
<i>Erynnis tages</i>	(Linnaeus, 1758)	Point de Hongrie	LC		LC	LC
<i>Hesperia comma</i>	(Linnaeus, 1758)	Virgule	NT	pr. B2b(iii)	LC	LC
<i>Ochlodes sylvanus</i>	(Esper, [1777])	Sylvaine	LC		LC	LC
<i>Pyrgus alveus</i>	(Hübner, [1803])	Hespérie du Faux-Buis	EN	B2ab(iii)	LC	LC
<i>Pyrgus armoricanus</i>	(Oberthür, 1910)	Hespérie des Potentilles	VU	B2ab(iii)	LC	LC
<i>Pyrgus carthami</i>	(Hübner, [1813])	Hespérie du Carthame	CR	B1+2ab(i,ii,iv)	LC	LC
<i>Pyrgus cirsii</i>	(Rambur, [1839])	Hespérie des Cirsés	RE		NT	VU
<i>Pyrgus malvae</i>	(Linnaeus, 1758)	Hespérie de l'Ormière	LC		LC	LC
<i>Pyrgus serratulae</i>	(Rambur, [1839])	Hespérie de l'Alchémille	RE		LC	LC
<i>Spialia sertorius</i>	(Hoffmannsegg, 1804)	Hespérie des Sanguisorbes	NT	pr. B2b(iii)	LC	LC
<i>Thymelicus acteon</i>	(Rottemburg, 1775)	Hespérie du Chiendent	DD		LC	NT
<i>Thymelicus lineola</i>	(Ochsenheimer, 1808)	Hespérie du Dactyle	LC		LC	LC
<i>Thymelicus sylvestris</i>	(Poda, 1761)	Hespérie de la Houque	LC		LC	LC

Papilionidae

Nom scientifique	Auteur	Nom vernaculaire	Catégorie Liste rouge Alsace	Critère Liste rouge Alsace	Catégorie Liste Rouge France (2012)	Catégorie Liste Rouge Europe (2012)
<i>Iphiclides podalirius</i>	(Linnaeus, 1758)	Flambé	CR*	D1	LC	LC
<i>Papilio machaon</i>	Linnaeus, 1758	Machaon	LC		LC	LC
<i>Parnassius apollo</i>	(Linnaeus, 1758)	Apollon	RE		LC	NT

Pieridae

Nom scientifique	Auteur	Nom vernaculaire	Catégorie Liste rouge Alsace	Critère Liste rouge Alsace	Catégorie Liste Rouge France (2012)	Catégorie Liste Rouge Europe (2012)
<i>Anthocharis cardamines</i>	(Linnaeus, 1758)	Aurore	LC		LC	LC
<i>Aporia crataegi</i>	(Linnaeus, 1758)	Gazé	NT	pr. B2b(iii)	LC	LC
<i>Colias alfacariensis</i>	Ribbe, 1905	Fluoré	LC		LC	LC
<i>Colias crocea</i>	(Geoffroy in Fourcroy, 1785)	Souci	LC		LC	LC
<i>Colias hyale</i>	(Linnaeus, 1758)	Soufré	LC		LC	LC
<i>Colias palaeno</i>	(Linnaeus, 1761)	Solitaire	RE		LC	LC
<i>Gonepteryx rhamni</i>	(Linnaeus, 1758)	Citron	LC		LC	LC
<i>Leptidea reali</i>	Reissinger, 1989	Piéride de Réal	DD		LC	LC
<i>Leptidea sinapis</i>	(Linnaeus, 1758)	Piéride du Lotier	LC		LC	LC
<i>Pieris brassicae</i>	(Linnaeus, 1758)	Piéride du Chou	LC		LC	LC
<i>Pieris mannii</i>	(Mayer, 1851)	Piéride de l'Ibérie	NAr		LC	LC
<i>Pieris napi</i>	(Linnaeus, 1758)	Piéride du Navet	LC		LC	LC
<i>Pieris rapae</i>	(Linnaeus, 1758)	Piéride de la Rave	LC		LC	LC
<i>Pontia daplidice</i>	(Linnaeus, 1758)	Marbré-de-vert	NAo		LC	LC

Rodinidae

Nom scientifique	Auteur	Nom vernaculaire	Catégorie Liste rouge Alsace	Critère Liste rouge Alsace	Catégorie Liste Rouge France (2012)	Catégorie Liste Rouge Europe (2012)
<i>Hamearis lucina</i>	(Linnaeus, 1758)	Lucine	VU	B2ab(iii)	LC	LC

Lycaenidae

Nom scientifique	Auteur	Nom vernaculaire	Catégorie Liste rouge Alsace	Critère Liste rouge Alsace	Catégorie Liste Rouge France (2012)	Catégorie Liste Rouge Europe (2012)
<i>Aricia agestis</i>	([Denis & Schiffermüller], 1775)	Collier-de-corail	LC		LC	LC
<i>Cacyreus marshalli</i>	Butler, 1898	Argus des Pélargoniums	NAi		NA ^a	NA
<i>Callophrys rubi</i>	(Linnaeus, 1758)	Thécla de la Ronce	LC		LC	LC
<i>Celastrina argiolus</i>	(Linnaeus, 1758)	Azuré des Nerpruns	LC		LC	LC
<i>Cupido argiades</i>	(Pallas, 1771)	Azuré du Trèfle	LC		LC	LC
<i>Cupido minimus</i>	(Fuessly, 1775)	Argus frêle	NT	pr. B2b(iii)	LC	LC
<i>Cyaniris semiargus</i>	(Rottemburg, 1775)	Azuré des Anthyllides	LC		LC	LC
<i>Glaucopsyche alexis</i>	(Poda, 1761)	Azuré des Cytises	VU	B2ab(iii)	LC	LC
<i>Lampides boeticus</i>	(Linnaeus, 1767)	Azuré porte-queue	NAo		LC	LC
<i>Lycaena alciphron</i>	(Rottemburg, 1775)	Cuivré mauvin	VU	B2ab(ii,iii,iv)	LC	LC
<i>Lycaena dispar</i>	(Haworth, 1802)	Cuivré des marais	NT	pr. B2b(iii)	LC	LC
<i>Lycaena helle perrettei</i>	Weiss, 1977	Cuivré de la Bistorte	EN	B2ab(iii)	NT	EN
<i>Lycaena hippothoe</i>	(Linnaeus, 1761)	Cuivré écarlate	NT	pr. B2b(iii)	LC	LC
<i>Lycaena phlaeas</i>	(Linnaeus, 1761)	Cuivré commun	LC		LC	LC
<i>Lycaena tityrus</i>	(Poda, 1761)	Cuivré fuligineux	NT	pr. B2b(iii)	LC	LC
<i>Lycaena virgaureae</i>	(Linnaeus, 1758)	Cuivré de la Verge-d'or	VU	B2ab(iii)	LC	LC
<i>Lysandra bellargus</i>	(Rottemburg, 1775)	Azuré bleu-céleste	NT	pr. B2b(iii)	LC	LC
<i>Lysandra coridon</i>	(Poda, 1761)	Argus bleu-nacré	NT	pr. B2b(iii)	LC	LC
<i>Maculinea alcon</i>	([Denis & Schiffermüller], 1775)	Azuré de la pulmonaire	CR	B2ab(iii,iv)	NT	LC
<i>Maculinea alcon alcon</i>	([Denis & Schiffermüller], 1775)		RE			
<i>Maculinea alcon rebeli</i>	(Hirschke, 1905)	Azuré de la Croisette	CR	B2ab(iii,iv)		
<i>Maculinea arion</i>	(Linnaeus, 1758)	Azuré du Serpolet	VU	B2ab(ii,iii,iv)	LC	EN
<i>Maculinea nausithous</i>	(Bergsträsser, 1779)	Azuré des paluds	VU	B2ab(ii,iii,iv)	VU	NT
<i>Maculinea teleius</i>	(Bergsträsser, 1779)	Azuré de la Sanguisorbe	VU	B2ab(ii,iii,iv)	VU	VU
<i>Plebejus argus</i>	(Linnaeus, 1758)	Azuré de l'Ajonc	LC		LC	LC
<i>Plebejus argyrognomon</i>	(Bergsträsser, 1779)	Azuré des Coronilles	LC		LC	LC
<i>Plebejus idas</i>	(Linnaeus, 1761)	Azuré du Genêt	CR	B1+2ab(iv)	LC	LC
<i>Polyommatus dorylas</i>	([Denis & Schiffermüller], 1775)	Azuré du Mélilot	CR*	D1	NT	NT

* Sous-espèce endémique présente en Alsace

Lycaenidae (suite)

Nom scientifique	Auteur	Nom vernaculaire	Catégorie Liste rouge Alsace	Critère Liste rouge Alsace	Catégorie Liste Rouge France (2012)	Catégorie Liste Rouge Europe (2012)
<i>Polyommatus icarus</i>	(Rottemburg, 1775)	Azuré de la Bugrane	LC		LC	LC
<i>Polyommatus thersites</i>	(Cantener, 1835)	Azuré de L'Esparcette	EN	B2ab(iii)	LC	LC
<i>Pseudophilotes baton</i>	(Bergsträsser, 1779)	Azuré du Thym	EN	B2ab(iii)	LC	LC
<i>Quercusia quercus</i>	(Linnaeus, 1758)	Thécla du Chêne	LC		LC	LC
<i>Satyrium acaciae</i>	(Fabricius, 1787)	Thécla de l'Amarel	VU	B2ab(iii)	LC	LC
<i>Satyrium ilicis</i>	(Esper, [1779])	Thécla de l'Yeuse	VU	B2ab(iii)	LC	LC
<i>Satyrium pruni</i>	(Linnaeus, 1758)	Thécla du Prunier	LC		LC	LC
<i>Satyrium spini</i>	([Denis & Schiffermüller], 1775)	Thécla des Nerpruns	EN	B2ab(iii)	LC	LC
<i>Satyrium w-album</i>	(Knoch, 1782)	Thécla de l'Orme	NT	pr. B2b(iii)	LC	LC
<i>Scolitantides orion</i>	(Pallas, 1771)	Azuré des Orpins	RE		LC	LC
<i>Thecla betulae</i>	(Linnaeus, 1758)	Thécla du Bouleau	LC		LC	LC

Nymphalidae

Nom scientifique	Auteur	Nom vernaculaire	Catégorie Liste rouge Alsace	Critère Liste rouge Alsace	Catégorie Liste Rouge France (2012)	Catégorie Liste Rouge Europe (2012)
<i>Aglais io</i>	(Linnaeus, 1758)	Paon-du-jour	LC		LC	LC
<i>Aglais urticae</i>	(Linnaeus, 1758)	Petite Tortue	LC		LC	LC
<i>Apatura ilia</i>	([Denis & Schiffermüller], 1775)	Petit Mars changeant	LC		LC	LC
<i>Apatura iris</i>	(Linnaeus, 1758)	Grand mars changeant	LC		LC	LC
<i>Aphantopus hyperantus</i>	(Linnaeus, 1758)	Tristan	LC		LC	LC
<i>Araschnia levana</i>	(Linnaeus, 1758)	Carte géographique	LC		LC	LC
<i>Arethusana arethusa</i>	([Denis & Schiffermüller], 1775)	Mercure	RE		LC	LC
<i>Argynnis adippe</i>	([Denis & Schiffermüller], 1775)	Moyen Nacré	LC		LC	LC
<i>Argynnis aglaja</i>	(Linnaeus, 1758)	Grand Nacré	LC		LC	LC
<i>Argynnis niobe</i>	(Linnaeus, 1758)	Chiffre	VU	B2ab(iii)	NT	LC

Nymphalidae (suite)

Nom scientifique	Auteur	Nom vernaculaire	Catégorie Liste rouge Alsace	Critère Liste rouge Alsace	Catégorie Liste Rouge France (2012)	Catégorie Liste Rouge Europe (2012)
<i>Argynnis paphia</i>	(Linnaeus, 1758)	Tabac d'Espagne	LC		LC	LC
<i>Boloria aquilonaris</i>	(Stichel, 1908)	Nacré de la Canneberge	EN	B2ab(iii)	NT	LC
<i>Boloria dia</i>	(Linnaeus, 1767)	Petite Violette	LC		LC	LC
<i>Boloria euphrosyne</i>	(Linnaeus, 1758)	Grand collier argenté	NT	pr. B2b(iii)	LC	LC
<i>Boloria selene</i>	([Denis & Schiffermüller], 1775)	Petit Collier argenté	NT	pr. B2b(iii)	NT	LC
<i>Brenthis daphne</i>	([Denis & Schiffermüller], 1775)	Nacré de la Ronce	LC		LC	LC
<i>Brenthis ino</i>	(Rottemburg, 1775)	Nacré de la Sanguisorbe	NT	pr. B2b(iii)	LC	LC
<i>Brintesia circe</i>	(Fabricius, 1775)	Silène	NT	pr. B2b(iii)	LC	LC
<i>Chazara briseis</i>	(Linnaeus, 1764)	Hermite	RE		VU	NT
<i>Coenonympha arcania</i>	(Linnaeus, 1761)	Céphale	NT	pr. B2b(iii)	LC	LC
<i>Coenonympha glycerion</i>	(Borkhausen, 1788)	Fadet de la Mélique	EN	B2ab(iii)	LC	LC
<i>Coenonympha hero</i>	(Linnaeus, 1761)	Mélibée	RE		CR	VU
<i>Coenonympha pamphilus</i>	(Linnaeus, 1758)	Fadet commun	LC		LC	LC
<i>Coenonympha tullia</i>	(Müller, 1764)	Fadet des tourbières	RE		EN	VU
<i>Erebia aethiops</i>	(Esper, [1777])	Moiré sylvicole	EN	B2ab(ii,iii,iv)	LC	LC
<i>Erebia epiphron</i>	(Knoch, 1783)	Moiré de la Canche	NT	pr. B2b(iii)	LC	LC
<i>Erebia ligea</i>	(Linnaeus, 1758)	Moiré blanc-fascié	NT	pr. B2b(ii,iii,iv)	LC	LC
<i>Erebia manto vogesiaca</i> [†]	Christ, 1882	Moiré variable	EN	B2ab(ii,ii,iv)	LC	LC
<i>Erebia medusa</i>	([Denis & Schiffermüller], 1775)	Moiré franconien	EN	B2ab(iii)	LC	LC
<i>Erebia meolans</i>	(Prunner, 1798)	Moiré des Fétuques	LC		LC	LC
<i>Euphydryas aurinia</i>	(Rottemburg, 1775)	Damier de la Cuscisse	EN	B2ab(ii,iii,iv)	LC	LC
<i>Euphydryas maturna</i>	(Linnaeus, 1758)	Damier du Frêne	RE		EN	VU
<i>Hipparchia alcyone</i>	([Denis & Schiffermüller], 1775)	Petit Sylvandre	RE		LC	NT
<i>Hipparchia fagi</i>	(Scopoli, 1763)	Sylvandre	CR	B1+2ab(i,ii,iii,iv)	LC	NT
<i>Hipparchia genava</i>	(Fruhstorfer, 1908)	Sylvandre helvète	CR	B1+2ab(ii)	LC	NE
<i>Hipparchia semele</i>	(Linnaeus, 1758)	Agreste	EN	B2ab(ii,iii,iv)	LC	LC
<i>Issoria lathonia</i>	(Linnaeus, 1758)	Petit Nacré	LC		LC	LC
<i>Lasiommata maera</i>	(Linnaeus, 1758)	Némusien	LC		LC	LC

[†] Sous-espèce endémique présente en Alsace

Nymphalidae (suite)

Nom scientifique	Auteur	Nom vernaculaire	Catégorie Liste rouge Alsace	Critère Liste rouge Alsace	Catégorie Liste Rouge France (2012)	Catégorie Liste Rouge Europe (2012)
<i>Lasiommata megera</i>	(Linnaeus, 1767)	Mégère	LC		LC	LC
<i>Limenitis camilla</i>	(Linnaeus, 1764)	Petit Sylvain	LC		LC	LC
<i>Limenitis populi</i>	(Linnaeus, 1758)	Grand Sylvain	CR*	D1	NT	LC
<i>Limenitis reducta</i>	Staudinger, 1901	Sylvain azuré	CR*	D1	LC	LC
<i>Lopinga achine</i>	(Scopoli, 1763)	Bacchante	EN	B2ab(ii,iii,iv)	NT	VU
<i>Maniola jurtina</i>	(Linnaeus, 1758)	Myrtil	LC		LC	LC
<i>Melanargia galathea</i>	(Linnaeus, 1758)	Demi-Deuil	LC		LC	LC
<i>Melitaea athalia</i>	(Rottemburg, 1775)	Mélitée du Mélampyre	LC		LC	LC
<i>Melitaea aurelia</i>	Nickerl, 1850	Mélitée des Digitales	EN	B2ab(iii)	VU	NT
<i>Melitaea cinxia</i>	(Linnaeus, 1758)	Mélitée du Plantain	VU	B2ab(iii)	LC	LC
<i>Melitaea diamina</i>	(Lang, 1789)	Mélitée noirâtre	NT	pr. B2b(iii)	LC	LC
<i>Melitaea didyma</i>	(Esper, [1778])	Mélitée orangée	VU	B2ab(ii,iv)	LC	LC
<i>Melitaea parthenoides</i>	Keferstein, 1851	Mélitée de la Lancéole	VU	B2ab(iii)	LC	LC
<i>Melitaea phoebe</i>	(Denis & Schiffermüller, 1775)	Mélitée des Centaurées	RE		LC	LC
<i>Minois dryas</i>	(Scopoli, 1763)	Grand Nègre des bois	VU	B2ab(iii)	LC	LC
<i>Nymphalis antiopa</i>	(Linnaeus, 1758)	Morio	VU	C1	LC	LC
<i>Nymphalis polychloros</i>	(Linnaeus, 1758)	Grande Tortue	NT	pr. D1	LC	LC
<i>Pararge aegeria</i>	(Linnaeus, 1758)	Tircis	LC		LC	LC
<i>Polygonia c-album</i>	(Linnaeus, 1758)	Robert-le-diable	LC		LC	LC
<i>Pyronia tithonus</i>	(Linnaeus, 1771)	Amaryllis	LC		LC	LC
<i>Vanessa atalanta</i>	(Linnaeus, 1758)	Vulcain	LC		LC	LC
<i>Vanessa cardui</i>	(Linnaeus, 1758)	Belle-Dame	LC		LC	LC

(i) Taxon introduit pendant la période récente (après 1500) en Alsace

(r) Taxon d'apparition récente (moins de 10 ans) en Alsace

(o) Taxon occasionnel, non implanté en Alsace

Liste par ordre alphabétique des noms scientifiques

Famille	Nom scientifique	Auteur	Nom vernaculaire	Catégorie Liste rouge Alsace	Critère Liste rouge Alsace	Catégorie Liste Rouge France (2012)	Catégorie Liste Rouge Europe (2012)
Zygaenidae	<i>Adscita geryon</i>	(Hübner, [1813])	Procris de l'Hélianthème	VU	B2ab(iii)	NE	NE
Zygaenidae	<i>Adscita mannii</i>	(Lederer, 1853)	Procris vert brillant	CR	B1+2ab(ii,iii,iv)	NE	NE
Zygaenidae	<i>Adscita stactices</i>	(Linnaeus, 1758)	Procris de l'Oseille	NT	pr. B2b(iii)	NE	NE
Nymphalidae	<i>Aglais io</i>	(Linnaeus, 1758)	Paon-du-jour	LC		LC	LC
Nymphalidae	<i>Aglais urticae</i>	(Linnaeus, 1758)	Petite Tortue	LC		LC	LC
Zygaenidae	<i>Aglaope infausta</i>	(Linnaeus, 1767)	Aglaopé des haies	RE		NE	NE
Pieridae	<i>Anthocharis cardamines</i>	(Linnaeus, 1758)	Aurore	LC		LC	LC
Nymphalidae	<i>Apatura ilia</i>	([Denis & Schiffermüller], 1775)	Petit Mars changeant	LC		LC	LC
Nymphalidae	<i>Apatura iris</i>	(Linnaeus, 1758)	Grand mars changeant	LC		LC	LC
Nymphalidae	<i>Aphantopus hyperantus</i>	(Linnaeus, 1758)	Tristan	LC		LC	LC
Pieridae	<i>Aporia crataegi</i>	(Linnaeus, 1758)	Gazé	NT	pr. B2b(iii)	LC	LC
Nymphalidae	<i>Araschnia levana</i>	(Linnaeus, 1758)	Carte géographique	LC		LC	LC
Nymphalidae	<i>Arethusana arethusa</i>	([Denis & Schiffermüller], 1775)	Mercure	RE		LC	LC
Nymphalidae	<i>Argynnis adippe</i>	([Denis & Schiffermüller], 1775)	Moyen Nacré	LC		LC	LC
Nymphalidae	<i>Argynnis aglaja</i>	(Linnaeus, 1758)	Grand Nacré	LC		LC	LC
Nymphalidae	<i>Argynnis niobe</i>	(Linnaeus, 1758)	Chiffre	VU	B2ab(iii)	NT	LC
Nymphalidae	<i>Argynnis paphia</i>	(Linnaeus, 1758)	Tabac d'Espagne	LC		LC	LC
Lycaenidae	<i>Aricia agestis</i>	([Denis & Schiffermüller], 1775)	Collier-de-corail	LC		LC	LC
Nymphalidae	<i>Boloria aquilonaris</i>	(Stichel, 1908)	Nacré de la Canneberge	EN	B2ab(iii)	NT	LC
Nymphalidae	<i>Boloria dia</i>	(Linnaeus, 1767)	Petite Violette	LC		LC	LC
Nymphalidae	<i>Boloria euphrosyne</i>	(Linnaeus, 1758)	Grand collier argenté	NT	pr. B2b(iii)	LC	LC
Nymphalidae	<i>Boloria selene</i>	([Denis & Schiffermüller], 1775)	Petit Collier argenté	NT	pr. B2b(iii)	NT	LC
Nymphalidae	<i>Brenthis daphne</i>	([Denis & Schiffermüller], 1775)	Nacré de la Ronce	LC		LC	LC
Nymphalidae	<i>Brenthis ino</i>	(Rottemburg, 1775)	Nacré de la Sanguisorbe	NT	pr. B2b(iii)	LC	LC
Nymphalidae	<i>Brintesia circe</i>	(Fabricius, 1775)	Silène	NT	pr. B2b(iii)	LC	LC
Lycaenidae	<i>Cacyreus marshalli</i>	Butler, 1898	Argus des Pélargoniums	NAi		NA ^a	NA
Lycaenidae	<i>Callophrys rubi</i>	(Linnaeus, 1758)	Thécla de la Ronce	LC		LC	LC
Hesperiidae	<i>Carcharodus alceae</i>	(Esper, [1780])	Hespérie de l'Alcée	LC		LC	LC
Hesperiidae	<i>Carcharodus floccifer</i>	(Zeller, 1847)	Hespérie de la Bétoine	CR	B1+2ab(ii,iii,iv)	LC	NT
Hesperiidae	<i>Carterocephalus palaemon</i>	(Pallas, 1771)	Hespérie du Brome	LC		LC	LC

La Liste rouge des Rhopalocères et Zyènes menacés en Alsace

Aout 2014

Famille	Nom scientifique	Auteur	Nom vernaculaire	Catégorie Liste rouge Alsace	Critère Liste rouge Alsace	Catégorie Liste Rouge France (2012)	Catégorie Liste Rouge Europe (2012)
Lycaenidae	<i>Celastrina argiolus</i>	(Linnaeus, 1758)	Azuré des Nerpruns	LC		LC	LC
Nymphalidae	<i>Chazara briseis</i>	(Linnaeus, 1764)	Hermite	RE		VU	NT
Nymphalidae	<i>Coenonympha arcania</i>	(Linnaeus, 1761)	Céphale	NT	pr. B2b(iii)	LC	LC
Nymphalidae	<i>Coenonympha glycerion</i>	(Borkhausen, 1788)	Fadet de la Mélique	EN	B2ab(iii)	LC	LC
Nymphalidae	<i>Coenonympha hero</i>	(Linnaeus, 1761)	Mélibée	RE		CR	VU
Nymphalidae	<i>Coenonympha pamphilus</i>	(Linnaeus, 1758)	Fadet commun	LC		LC	LC
Nymphalidae	<i>Coenonympha tullia</i>	(Müller, 1764)	Fadet des tourbières	RE		EN	VU
Pieridae	<i>Colias alfacariensis</i>	Ribbe, 1905	Fluoré	LC		LC	LC
Pieridae	<i>Colias crocea</i>	(Geoffroy in Fourcroy, 1785)	Souci	LC		LC	LC
Pieridae	<i>Colias hyale</i>	(Linnaeus, 1758)	Soufré	LC		LC	LC
Pieridae	<i>Colias palaeno</i>	(Linnaeus, 1761)	Solitaire	RE		LC	LC
Lycaenidae	<i>Cupido argiades</i>	(Pallas, 1771)	Azuré du Trèfle	LC		LC	LC
Lycaenidae	<i>Cupido minimus</i>	(Fuessly, 1775)	Argus frère	NT	pr. B2b(iii)	LC	LC
Lycaenidae	<i>Cyaniris semiargus</i>	(Rottemburg, 1775)	Azuré des Anthyllides	LC		LC	LC
Nymphalidae	<i>Erebia aethiops</i>	(Esper, [1777])	Moiré sylvicole	EN	B2ab(ii,iii,iv)	LC	LC
Nymphalidae	<i>Erebia epiphron</i>	(Knoch, 1783)	Moiré de la Canche	NT	pr. B2b(iii)	LC	LC
Nymphalidae	<i>Erebia ligea</i>	(Linnaeus, 1758)	Moiré blanc-fascié	NT	pr. B2b(ii,iii,iv)	LC	LC
Nymphalidae	<i>Erebia manto vogesiaca</i> [°]	Christ, 1882	Moiré variable	EN	B2ab(ii,ii,ivi)	LC	LC
Nymphalidae	<i>Erebia medusa</i>	([Denis & Schiffermüller], 1775)	Moiré franconien	EN	B2ab(iii)	LC	LC
Nymphalidae	<i>Erebia meolans</i>	(Prunner, 1798)	Moiré des Fétuques	LC		LC	LC
Hesperiidae	<i>Erynnis tages</i>	(Linnaeus, 1758)	Point de Hongrie	LC		LC	LC
Nymphalidae	<i>Euphydryas aurinia</i>	(Rottemburg, 1775)	Damier de la Sucisse	EN	B2ab(ii,iii,iv)	LC	LC
Nymphalidae	<i>Euphydryas maturna</i>	(Linnaeus, 1758)	Damier du Frêne	RE		EN	VU
Lycaenidae	<i>Glaucopsyche alexis</i>	(Poda, 1761)	Azuré des Cytises	VU	B2ab(iii)	LC	LC
Pieridae	<i>Gonepteryx rhamni</i>	(Linnaeus, 1758)	Citron	LC		LC	LC
Riodinidae	<i>Hamearis lucina</i>	(Linnaeus, 1758)	Lucine	VU	B2ab(iii)	LC	LC
Hesperiidae	<i>Hesperia comma</i>	(Linnaeus, 1758)	Virgule	NT	pr. B2b(ii)	LC	LC
Nymphalidae	<i>Hipparchia alcyone</i>	([Denis & Schiffermüller], 1775)	Petit Sylvandre	RE		LC	NT
Nymphalidae	<i>Hipparchia fagi</i>	(Scopoli, 1763)	Sylvandre	CR	B1+2ab(i,ii,iii,iv)	LC	NT
Nymphalidae	<i>Hipparchia genava</i>	(Fruhstorfer, 1908)	Sylvandre helvète	CR	B1+2ab(ii)	LC	NE
Nymphalidae	<i>Hipparchia semele</i>	(Linnaeus, 1758)	Agreste	EN	B2ab(ii,iii,iv)	LC	LC
Papilionidae	<i>Iphiclides podalirius</i>	(Linnaeus, 1758)	Flambé	CR*	D1	LC	LC

[°] Sous-espèce endémique présente en Alsace

La Liste rouge des Rhopalocères et Zygènes menacés en Alsace

Aout 2014

Famille	Nom scientifique	Auteur	Nom vernaculaire	Catégorie Liste rouge Alsace	Critère Liste rouge Alsace	Catégorie Liste Rouge France (2012)	Catégorie Liste Rouge Europe (2012)
Nymphalidae	<i>Issoria lathonia</i>	(Linnaeus, 1758)	Petit Nacré	LC		LC	LC
Zygaenidae	<i>Jordanita globularia</i>	(Hübner, 1793)	Procris des Centaurées	CR	B1+2ab(ii,iii,iv)	NE	NE
Zygaenidae	<i>Jordanita notata</i>	(Zeller, 1847)	Procris de la Jacée	CR	B1+2ab(ii,iii,iv)	NE	NE
Zygaenidae	<i>Jordanita subsolana</i>	(Staudinger, 1862)	Procris des Cistes	RE		NE	NE
Lycaenidae	<i>Lampides boeticus</i>	(Linnaeus, 1767)	Azuré porte-queue	NAo		LC	LC
Nymphalidae	<i>Lasiommata maera</i>	(Linnaeus, 1758)	Némusien	LC		LC	LC
Nymphalidae	<i>Lasiommata megera</i>	(Linnaeus, 1767)	Mégère	LC		LC	LC
Pieridae	<i>Leptidea reali</i>	Reissinger, 1989	Piéride de Réal	DD		LC	LC
Pieridae	<i>Leptidea sinapis</i>	(Linnaeus, 1758)	Piéride du Lotier	LC		LC	LC
Nymphalidae	<i>Limenitis camilla</i>	(Linnaeus, 1764)	Petit Sylvain	LC		LC	LC
Nymphalidae	<i>Limenitis populi</i>	(Linnaeus, 1758)	Grand Sylvain	CR*	D1	NT	LC
Nymphalidae	<i>Limenitis reducta</i>	Staudinger, 1901	Sylvain azuré	CR*	D1	LC	LC
Nymphalidae	<i>Lopinga achine</i>	(Scopoli, 1763)	Bacchante	EN	B2ab(ii,iii,iv)	NT	VU
Lycaenidae	<i>Lycaena alciphron</i>	(Rottemburg, 1775)	Cuivré mauvin	VU	B2ab(ii,iii,iv)	LC	LC
Lycaenidae	<i>Lycaena dispar</i>	(Haworth, 1802)	Cuivré des marais	NT	pr. B2b(iii)	LC	LC
Lycaenidae	<i>Lycaena helle perrettei</i>	Weiss, 1977	Cuivré de la Bistorte	EN	B2ab(iii)	NT	EN
Lycaenidae	<i>Lycaena hippothoe</i>	(Linnaeus, 1761)	Cuivré écarlate	NT	pr. B2b(iii)	LC	LC
Lycaenidae	<i>Lycaena phlaeas</i>	(Linnaeus, 1761)	Cuivré commun	LC		LC	LC
Lycaenidae	<i>Lycaena tityrus</i>	(Poda, 1761)	Cuivré fuligineux	NT	pr. B2b(iii)	LC	LC
Lycaenidae	<i>Lycaena virgaureae</i>	(Linnaeus, 1758)	Cuivré de la Verge-d'or	VU	B2ab(iii)	LC	LC
Lycaenidae	<i>Lysandra bellargus</i>	(Rottemburg, 1775)	Azuré bleu-céleste	NT	pr. B2b(iii)	LC	LC
Lycaenidae	<i>Lysandra coridon</i>	(Poda, 1761)	Argus bleu-nacré	NT	pr. B2b(iii)	LC	LC
Lycaenidae	<i>Maculineaalcon</i>	([Denis & Schiffermüller], 1775)	Azuré de la pulmonaire	CR	B2ab(iii,iv)	NT	LC
Lycaenidae	<i>Maculineaalconalcon</i>	([Denis & Schiffermüller], 1775)		RE			
Lycaenidae	<i>Maculineaalconrebeli</i>	(Hirschke, 1905)	Azuré de la Croisette	CR	B2ab(iii,iv)		
Lycaenidae	<i>Maculinea arion</i>	(Linnaeus, 1758)	Azuré du Serpolet	VU	B2ab(ii,iii,iv)	LC	EN
Lycaenidae	<i>Maculinea nausithous</i>	(Bergsträsser, 1779)	Azuré des paluds	VU	B2ab(ii,iii,iv)	VU	NT
Lycaenidae	<i>Maculinea teleius</i>	(Bergsträsser, 1779)	Azuré de la Sanguisorbe	VU	B2ab(ii,iii,iv)	VU	VU
Nymphalidae	<i>Maniola jurina</i>	(Linnaeus, 1758)	Myrtil	LC		LC	LC
Nymphalidae	<i>Melanargia galathea</i>	(Linnaeus, 1758)	Demi-Deuil	LC		LC	LC
Nymphalidae	<i>Melitaea athalia</i>	(Rottemburg, 1775)	Mélitée du Mélampyre	LC		LC	LC

* Sous-espèce endémique présente en Alsace

La Liste rouge des Rhopalocères et Zygènes menacés en Alsace

Aout 2014

Famille	Nom scientifique	Auteur	Nom vernaculaire	Catégorie Liste rouge Alsace	Critère Liste rouge Alsace	Catégorie Liste Rouge France (2012)	Catégorie Liste Rouge Europe (2012)
Nymphalidae	<i>Melitaea aurelia</i>	Nickerl, 1850	Mélitée des Digitales	EN	B2ab(iii)	VU	NT
Nymphalidae	<i>Melitaea cinxia</i>	(Linnaeus, 1758)	Mélitée du Plantain	VU	B2ab(iii)	LC	LC
Nymphalidae	<i>Melitaea diamina</i>	(Lang, 1789)	Mélitée noirâtre	NT	pr. B2b(iii)	LC	LC
Nymphalidae	<i>Melitaea didyma</i>	(Esper, [1778])	Mélitée orangée	VU	B2ab(ii,iv)	LC	LC
Nymphalidae	<i>Melitaea parthenoides</i>	Keferstein, 1851	Mélitée de la Lancéole	VU	B2ab(iii)	LC	LC
Nymphalidae	<i>Melitaea phoebe</i>	(Denis & Schiffermüller, 1775)	Mélitée des Centaurées	RE		LC	LC
Nymphalidae	<i>Minois dryas</i>	(Scopoli, 1763)	Grand Nègre des bois	VU	B2ab(iii)	LC	LC
Nymphalidae	<i>Nymphalis antiopa</i>	(Linnaeus, 1758)	Morio	VU	C1	LC	LC
Nymphalidae	<i>Nymphalis polychloros</i>	(Linnaeus, 1758)	Grande Tortue	NT	pr. D1	LC	LC
Hesperiidae	<i>Ochlodes sylvanus</i>	(Esper, [1777])	Sylvaïne	LC		LC	LC
Papilionidae	<i>Papilio machaon</i>	Linnaeus, 1758	Machaon	LC		LC	LC
Nymphalidae	<i>Pararge aegeria</i>	(Linnaeus, 1758)	Tircis	LC		LC	LC
Papilionidae	<i>Parnassius apollo</i>	(Linnaeus, 1758)	Apollon	RE		LC	NT
Pieridae	<i>Pieris brassicae</i>	(Linnaeus, 1758)	Piéride du Chou	LC		LC	LC
Pieridae	<i>Pieris mannii</i>	(Mayer, 1851)	Piéride de l'Ibérie	NAr		LC	LC
Pieridae	<i>Pieris napi</i>	(Linnaeus, 1758)	Piéride du Navet	LC		LC	LC
Pieridae	<i>Pieris rapae</i>	(Linnaeus, 1758)	Piéride de la Rave	LC		LC	LC
Lycaenidae	<i>Plebejus argus</i>	(Linnaeus, 1758)	Azuré de l'Ajonc	LC		LC	LC
Lycaenidae	<i>Plebejus argyrognomon</i>	(Bergsträsser, 1779)	Azuré des Coronilles	LC		LC	LC
Lycaenidae	<i>Plebejus idas</i>	(Linnaeus, 1761)	Azuré du Genêt	CR	B1+2ab(iv)	LC	LC
Nymphalidae	<i>Polygonia c-album</i>	(Linnaeus, 1758)	Robert-le-diable	LC		LC	LC
Lycaenidae	<i>Polyommatus dorylas</i>	([Denis & Schiffermüller], 1775)	Azuré du Méliot	CR*	D1	NT	NT
Lycaenidae	<i>Polyommatus icarus</i>	(Rottemburg, 1775)	Azuré de la Bugrane	LC		LC	LC
Lycaenidae	<i>Polyommatus thersites</i>	(Cantener, 1835)	Azuré de L'Esparcette	EN	B2ab(iii)	LC	LC
Pieridae	<i>Pontia daplidice</i>	(Linnaeus, 1758)	Marbré-de-vert	NAo		LC	LC
Lycaenidae	<i>Pseudophilotes baton</i>	(Bergsträsser, 1779)	Azuré du Thym	EN	B2ab(iii)	LC	LC
Hesperiidae	<i>Pyrgus alveus</i>	(Hübner, [1803])	Hespérie du Faux-Buis	EN	B2ab(iii)	LC	LC
Hesperiidae	<i>Pyrgus armoricanus</i>	(Oberthür, 1910)	Hespérie des Potentilles	VU	B2ab(iii)	LC	LC
Hesperiidae	<i>Pyrgus carthami</i>	(Hübner, [1813])	Hespérie du Carthame	CR	B1+2ab(i,ii,ii,iv)	LC	LC
Hesperiidae	<i>Pyrgus cirsii</i>	(Rambur, [1839])	Hespérie des Cirses	RE		NT	VU
Hesperiidae	<i>Pyrgus malvae</i>	(Linnaeus, 1758)	Hespérie de l'Ormière	LC		LC	LC

La Liste rouge des Rhopalocères et Zygènes menacés en Alsace

Aout 2014

Famille	Nom scientifique	Auteur	Nom vernaculaire	Catégorie Liste rouge Alsace	Critère Liste rouge Alsace	Catégorie Liste Rouge France (2012)	Catégorie Liste Rouge Europe (2012)
Hesperiidae	<i>Pyrgus serratulae</i>	(Rambur, [1839])	Hespérie de l'Alchémille	RE		LC	LC
Nymphalidae	<i>Pyronia tithonus</i>	(Linnaeus, 1771)	Amaryllis	LC		LC	LC
Lycaenidae	<i>Quercusia quercus</i>	(Linnaeus, 1758)	Thécla du Chêne	LC		LC	LC
Zygaenidae	<i>Rhagades pruni</i>	([Denis & Schiffermüller], 1775)	Procris du Prunellier	NT	pr. B2b(iii)	NE	NE
Lycaenidae	<i>Satyrrium acaciae</i>	(Fabricius, 1787)	Thécla de l'Amarel	VU	B2ab(iii)	LC	LC
Lycaenidae	<i>Satyrrium ilicis</i>	(Esper, [1779])	Thécla de l'Yeuse	VU	B2ab(iii)	LC	LC
Lycaenidae	<i>Satyrrium pruni</i>	(Linnaeus, 1758)	Thécla du Prunier	LC		LC	LC
Lycaenidae	<i>Satyrrium spini</i>	([Denis & Schiffermüller], 1775)	Thécla des Nerpruns	EN	B2ab(iii)	LC	LC
Lycaenidae	<i>Satyrrium w-album</i>	(Knoch, 1782)	Thécla de l'Orme	NT	pr. B2b(iii)	LC	LC
Lycaenidae	<i>Scolitantides orion</i>	(Pallas, 1771)	Azuré des Orpins	RE		LC	LC
Hesperiidae	<i>Spialia sertorius</i>	(Hoffmannsegg, 1804)	Hespérie des Sanguisorbes	NT	pr. B2b(iii)	LC	LC
Lycaenidae	<i>Thecla betulae</i>	(Linnaeus, 1758)	Thécla du Bouleau	LC		LC	LC
Hesperiidae	<i>Thymelicus acteon</i>	(Rottemburg, 1775)	Hespérie du Chiendent	DD		LC	NT
Hesperiidae	<i>Thymelicus lineola</i>	(Ochsenheimer, 1808)	Hespérie du Dactyle	LC		LC	LC
Hesperiidae	<i>Thymelicus sylvestris</i>	(Poda, 1761)	Hespérie de la Houque	LC		LC	LC
Nymphalidae	<i>Vanessa atalanta</i>	(Linnaeus, 1758)	Vulcain	LC		LC	LC
Nymphalidae	<i>Vanessa cardui</i>	(Linnaeus, 1758)	Belle-Dame	LC		LC	LC
Zygaenidae	<i>Zygaena carniolica</i>	(Scopoli, 1763)	Zygène du Sainfoin	EN	B2ab(iii)	NE	NE
Zygaenidae	<i>Zygaena ephialtes</i>	(Linnaeus, 1767)	Zygène de la Coronille variée	NT	pr. B2b(iii)	NE	NE
Zygaenidae	<i>Zygaena filipendulae</i>	(Linnaeus, 1758)	Zygène des Lotiers	LC		NE	NE
Zygaenidae	<i>Zygaena lonicerae</i>	(Scheven, 1777)	Zygène des bois	EN	B2ab(iii)	NE	NE
Zygaenidae	<i>Zygaena loti</i>	([Denis & Schiffermüller], 1775)	Zygène de la Faucille	NT	pr. B2b(iii)	NE	NE
Zygaenidae	<i>Zygaena minos</i>	([Denis & Schiffermüller], 1775)	Zygène diaphane	DD		NE	NE
Zygaenidae	<i>Zygaena osterodensis</i>	Reiss, 1921	Zygène de la Jarosse	CR	B1+2ab(ii,iii,iv)	NE	NE
Zygaenidae	<i>Zygaena purpuralis</i>	(Brünnich, 1763)	Zygène pourpre	NT	pr. Bab(iii)	NE	NE
Zygaenidae	<i>Zygaena transalpina</i>	(Esper, [1780])	Zygène transalpine	LC		NE	NE
Zygaenidae	<i>Zygaena trifolii</i>	(Esper, [1783])	Zygène des prés	NT	pr. B2b(iii)	NE	NE
Zygaenidae	<i>Zygaena viciae</i>	([Denis & Schiffermüller], 1775)	Zygène des Thérésiens	VU	B2ab(iii)	NE	NE

¹ Taxon introduit pendant la période récente (après 1500) en Alsace

² Taxon d'apparition récente (moins de 10 ans) en Alsace

³ Taxon occasionnel, non implanté en Alsace

Annexe 1

Grille de synthèse des critères de l'UICN pour évaluer l'appartenance d'un taxon à l'une des catégories du groupe « menacé » de la Liste rouge (En danger critique, En danger et Vulnérable)

Utiliser n'importe lequel des critères A à E	En danger critique (CR)	En danger (EN)	Vulnérable (VU)
A. Réduction de la population mesurée sur la plus longue des deux durées : 10 ans ou 3 générations			
A1	≥ 90%	≥ 70%	≥ 50%
A2, A3 et A4	≥ 80%	≥ 50%	≥ 30%
<p>A1 Réduction de la taille de la population constatée, estimée, déduite ou supposée, dans le passé, lorsque les causes de la réduction sont clairement réversibles ET comprises ET ont cessé.</p> <p>A2 Réduction de la population constatée, estimée, déduite ou supposée, dans le passé, lorsque les causes de la réduction n'ont peut-être pas cessé OU ne sont peut-être pas comprises OU ne sont peut-être pas réversibles.</p> <p>A3 Réduction de la population prévue ou supposée dans le futur (sur un maximum de 100 ans).</p> <p>A4 Réduction de la population constatée, estimée, déduite ou supposée (sur un maximum de 100 ans), sur une période de temps devant inclure à la fois le passé et l'avenir, lorsque les causes de la réduction n'ont peut-être pas cessé OU ne sont peut-être pas comprises OU ne sont peut-être pas réversibles.</p>		<p>(a) l'observation directe (<i>sauf A3</i>)</p> <p>(b) un indice d'abondance adapté au taxon</p> <p>(c) la réduction de la zone d'occupation (AOO), de la zone d'occurrence (EOO), et/ou de la qualité de l'habitat</p> <p>(d) les niveaux d'exploitation réels ou potentiels</p> <p>(e) les effets de taxons introduits, de l'hybridation, d'agents pathogènes, de substances polluantes, d'espèces concurrentes ou parasites</p>	
B. Répartition géographique			
B1 Zone d'occurrence (EOO)	< 100 km ²	< 5 000 km ²	< 20 000 km ²
B2 Zone d'occupation (AOO)	< 10 km ²	< 500 km ²	< 2 000 km ²
<i>ET remplir au moins deux des trois conditions a, b ou c suivantes :</i>			
<p>(a) Sévèrement fragmentée OU nb de localités : = 1 ≤ 5 ≤ 10</p> <p>(b) Déclin continu de l'un des éléments suivants : (i) zone d'occurrence, (ii) zone d'occupation, (iii) superficie, étendue et/ou qualité de l'habitat, (iv) nb de localités ou de sous-populations, (v) nb d'individus matures.</p> <p>(c) Fluctuations extrêmes de l'un des éléments suivants : (i) zone d'occurrence, (ii) zone d'occupation, (iii) nb de localités ou de sous-populations, (iv) nb d'individus matures.</p>			
C. Petite population et déclin			
Nombre d'individus matures	< 250	< 2 500	< 10 000
<i>ET remplir au moins un des sous-critères C1 ou C2 suivants :</i>			
C1 Un déclin continu estimé à au moins : (<i>max. de 100 ans dans l'avenir</i>)	25 % en 3 ans ou 1 génération	20 % en 5 ans ou 2 générations	10 % en 10 ans ou 3 générations
C2 Un déclin continu ET l'une des 3 conditions suivantes :			
(a) (i) Nb d'individus matures dans chaque sous-population :	< 50	< 250	< 1 000
(ii) % d'individus dans une sous-population égal à :	90 - 100 %	95 - 100 %	100 %
(b) Fluctuations extrêmes du nb d'individus matures			
D. Population très petite ou restreinte			
D1 Nombre d'individus matures OU	< 50	< 250	< 1 000
D2 Pour la catégorie VU uniquement : Zone d'occupation restreinte ou nb de localités limité et susceptibles d'être affectées à l'avenir par une menace vraisemblable pouvant très vite conduire le taxon vers EX ou CR.			En règle générale : AOO < 20 km ² ou nb de localités ≤ 5
E. Analyse quantitative sur 100 ans maximum			
Indiquant que la probabilité d'extinction dans la nature est :	≥ 50 % sur 10 ans ou 3 générations	≥ 20 % sur 20 ans ou 5 générations	≥ 10 % sur 100 ans

**Association
IMAGO**

**Association pour l'étude et la protection des
invertébrés en Alsace**

8 rue Adèle Riton
67000 Strasbourg

<http://association.imago.free.fr/>



Office des données naturalistes d'Alsace

8 rue Adèle Riton
67000 Strasbourg

www.odonat-alsace.org
odonat@odonat-alsace.org

Projet réalisé avec le soutien de :

