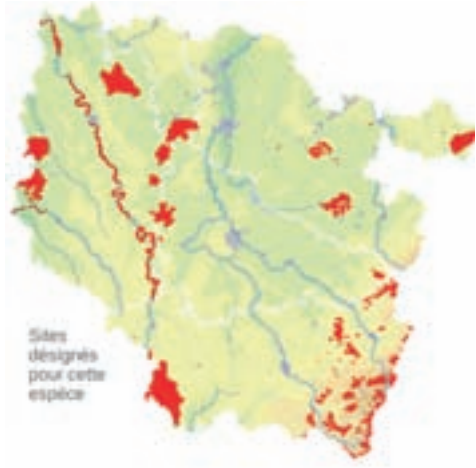




1-2 Pie-grièche écorcheur mâle © HERVÉ MICHEL  
 3 Pie-grièche écorcheur mâle en vol © GILLES PIERRARD  
 4 Femelle de Pie-grièche écorcheur © HERVÉ MICHEL

1	2	3
		4



# La Pie-grièche écorcheur

*Lanius collurio* (Linnæus, 1758)

État de conservation en France : **En déclin**  
État de conservation en Lorraine : **À surveiller**

## Oiseau nicheur en Lorraine

### Description

La Pie-grièche écorcheur doit son nom à son habitude d'empaler ses proies sur des épines de prunellier ou d'aubépine, parfois même sur du fil de fer barbelé. Le mâle est aisément reconnaissable à son dos marron, au dessus de sa tête gris clair et à son masque noir. La femelle est plus terne : le plumage du dos est brun et la poitrine est finement barrée de rayures sombres. Mâle et femelle mesurent environ 17 cm et pèsent en moyenne 30 g.

Le mâle possède un chant assez riche avec des imitations d'autres oiseaux. On le repère surtout grâce à son cri territorial puissant qu'il lance souvent du haut d'un perchoir élevé.

### Écologie

La Pie-grièche écorcheur habite les milieux herbacés ouverts riches en insectes. La présence de haies ou de buissons incluant des épineux est indispensable à la nidification. On la trouve également en lisières des forêts, dans les clairières et dans les jeunes plantations.

Cet oiseau migrateur est de retour dans nos régions fin avril ou début mai et il en repart fin août ou courant septembre pour rejoindre les savanes d'Afrique orientale ou méridionale.

La Pie-grièche écorcheur se nourrit surtout de gros insectes, occasionnellement de petits rongeurs, de jeunes oiseaux, de batraciens\* ou de lézards.

Son nid est le plus souvent construit dans un buisson ou un arbuste épineux, voire dans un roncier, à faible hauteur. Fin mai ou début juin, la femelle y pond en général cinq œufs qu'elle couve durant une quinzaine de jours. Les jeunes restent environ deux semaines au nid.

### Répartition, état des populations

La Pie-grièche écorcheur est bien répandue dans le domaine paléarctique\* occidental. Sa répartition couvre une grande partie de l'Europe. Elle n'est absente que des Îles Britanniques, d'Islande, du nord de la Scandinavie et du sud de l'Espagne.

Elle est présente dans presque tous les départements français, mais elle est rare dans le Nord, dans l'Ouest et dans les plaines de Provence. La population française dépasse les 100 000 couples.

### Situation régionale

La Pie-grièche écorcheur est commune en Lorraine où elle trouve de nombreux milieux à sa convenance. Plusieurs dénombrements ont été effectués depuis l'année 2000 dans les ZPS de Lorraine. Par exemple, les études du CENTRE ORNITHOLOGIQUE LORRAIN (COL) ont répertorié de 180 à 230 territoires dans la ZPS « Vallée de la Meuse », de 110 à 130 territoires dans la ZPS « Bassigny, partie lorraine », de 90 à 120 territoires dans la ZPS « Plaine et étang du Bischwald », etc.

L'espèce est également présente dans les vallées ou les clairières des ZPS forestières. Ainsi, 30 à 35 territoires ont été recensés dans la ZPS « Forêts, étangs et rochers du Pays de Bitche ».

### Menaces et gestion

Comme pour de nombreuses autres espèces, les principales menaces qui pèsent sur la Pie-grièche écorcheur concernent la dégradation de son milieu de vie : la campagne traditionnelle avec des haies, des herbages et un milieu agricole varié.

La principale mesure de gestion à prendre est la conservation d'un habitat favorable.

### Sites désignés pour cette espèce

FR4110007	FR4110060	FR4110061
FR4110062	FR4112000	FR4112001
FR4112002	FR4112003	FR4112004
FR4112005	FR4112006	FR4112008
FR4112009	FR4112010	FR4112011
FR4112012		

### Bibliographie

LEFRANC N. (1973 & 1979)

