

La tourbière de Lispach

Le site figure à l'inventaire des Espaces Naturels Sensibles (ENS) du Conseil Général des Vosges.

La politique des ENS se veut proche des hommes et de leur territoire. Elle s'articule autour de la protection du site sur une durée d'au moins 15 ans et la réalisation d'un plan de gestion biologique.

Les actions engagées dans le cadre de cette politique bénéficient d'un soutien technique et financier important du Conseil général.

CONSEIL GÉNÉRAL



des Vosges

espaces natu

La tourbière de Lispach

Ce complexe tourbeux situé dans la vallée du Chajoux, au coeur des Hautes-Vosges, comprend plusieurs tourbières bombées, une tourbière flottante et des lambeaux de tourbières de pente.

Le lac et la tourbière de Lispach sont des sites exceptionnels tant au niveau de la géomorphologie glaciaire que sur le plan de la faune et de la flore ; à ce titre, ces sites sont connus au niveau international par les spécialistes.

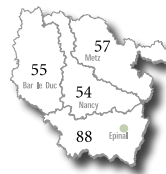
La tourbière de la Ténine est une remarquable tourbière bombée, elle se situe en contrebas de la tourbière de Lispach. C'est la plus basse tourbière de ce type du Massif Vosgien.

Nous vous invitons à découvrir ce site qui contribue largement à la préservation de la qualité biologique et au développement durable du territoire.

L'intérêt écologique des tourbières de la Ténine et de Lispach lui vaut d'être inscrit, en 1995, à l'inventaire des Espaces Naturels Sensibles (ENS) du Département des Vosges.

Dans le cadre de cette politique, la Communauté de Communes de la Haute-Moselotte, la Commune de La Bresse et le Parc Naturel Régional des Ballons des Vosges se sont engagées dans la protection des sites Lispach/Ténine en signant, en 2006, une convention multipartite de gestion avec l'ONF et le Conservatoire des Sites Lorrains pour la connaissance, la protection, la gestion et la valorisation de ce précieux patrimoine.

En 2008, l'implication de la Communauté de Communes de la haute-Moselotte a permis la réalisation d'un plan de gestion, de plusieurs panneaux pédagogiques et la réalisation d'une plaquette.



La gestion du site bénéficie du soutien financier de l'Agence de l'eau Rhin-Meuse et du Conseil Régional de Lorraine.



Le Conservatoire des Sites Lorrains est une association de protection du patrimoine naturel qui intervient selon 4 missions fondamentales :

la **connaissance**

la **protection**

la **gestion**

et la **valorisation** des espaces naturels de Lorraine.

Ce site fait partie d'un réseau de 206 sites soit 3600 ha géré par le Conservatoire des Sites Lorrains.



Renseignements :

Conservatoire des Sites Lorrains

14, rue de l'Eglise - 57930 Fénétrange

Tél. : 03 87 03 00 90 - Fax : 03 87 03 00 97

Courriel : cslfenetrange@cren-lorraine.fr - www.cren-lorraine.fr

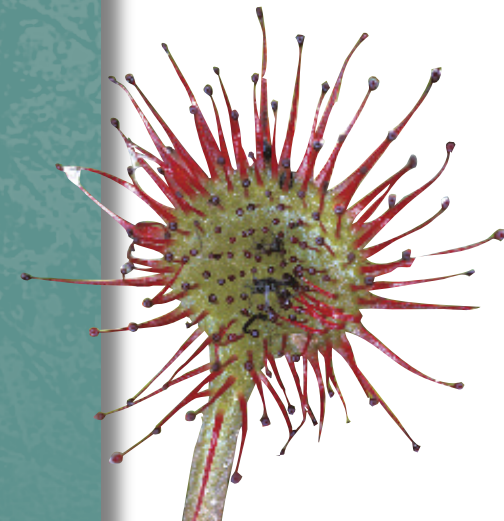
La tourbière de la Ténine et de Lispach font parties de notre patrimoine, aidez-nous à les protéger en respectant ces préconisations lors de votre promenades. Merci.



La tourbière de Lispach à La Bresse



LA tourbière des
Hautes-Vosges



espaces natu

espaces naturels sensibles
du département des Vosges

La tourbière de Lispach

