

Grand Est

ALSACE CHAMPAGNE-ARDENNE LORRAINE

L'Europe s'invente chez nous

RHIN, RIED, BRUCH

Natura 2000 et vous

Comprendre, adhérer, agir pour préserver nos milieux naturels

La gestion des MAEC sur le site Natura 2000 Rhin Ried Bruch

17 novembre 2021



UNION EUROPÉENNE
Fonds Européen Agricole pour le Développement Rural
L'Europe investit dans les zones rurales.



Contact

Lauriane TAESCH, Chargée de mission Natura 2000 Rhin Ried Bruch
Région Grand Est
Direction de la Transition Energétique, Ecologique et de l'Environnement
Tél : 03 88 15 69 97 Mail : lauriane.taesch@grandest.fr

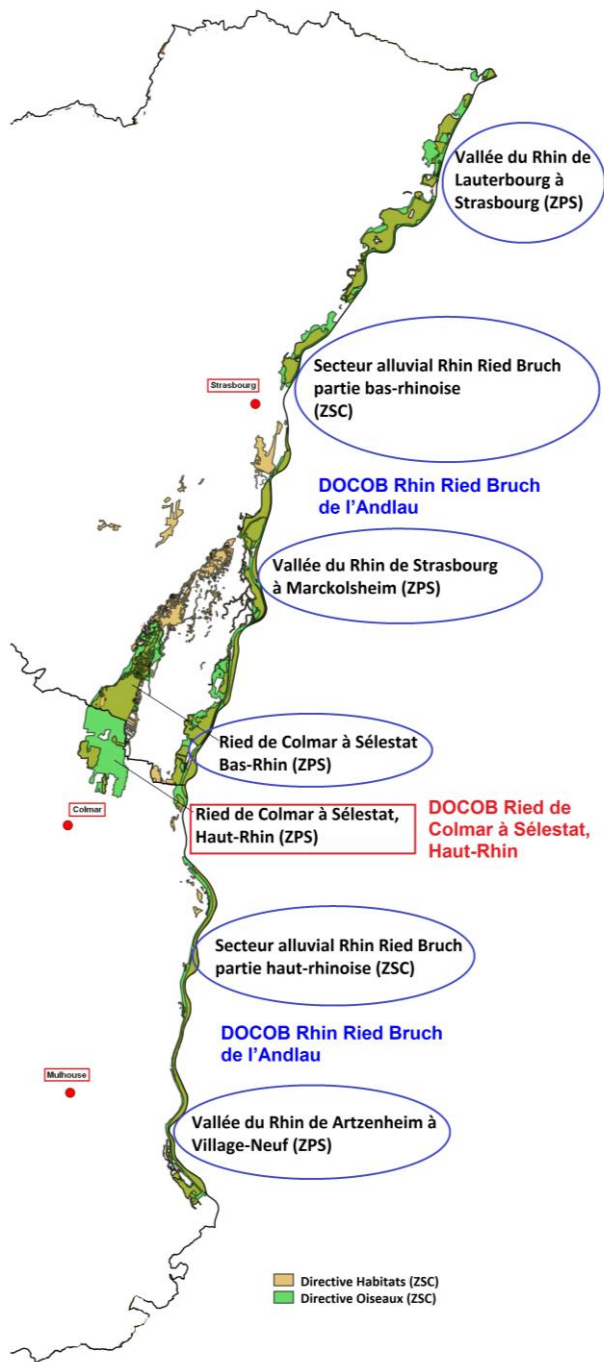


Le site Natura 2000 Rhin Ried Bruch

RHIN, RIED, BRUCH

Natura 2000 et vous

Comprendre, adhérer, agir pour préserver nos milieux naturels



7 sites Natura 2000

2 DOCOBs

38 428 hectares

115 Communes

16 habitats naturels d'intérêt communautaire

76 espèces d'intérêt communautaire :

- 36 espèces au titre de la Directive Habitats,
- 40 espèces au titre de la Directive Oiseaux

Projet Agro-environnemental et Climatique (PAEC):

- 32 930 ha s'inscrivant dans le site Natura 2000 Rhin Ried Bruch

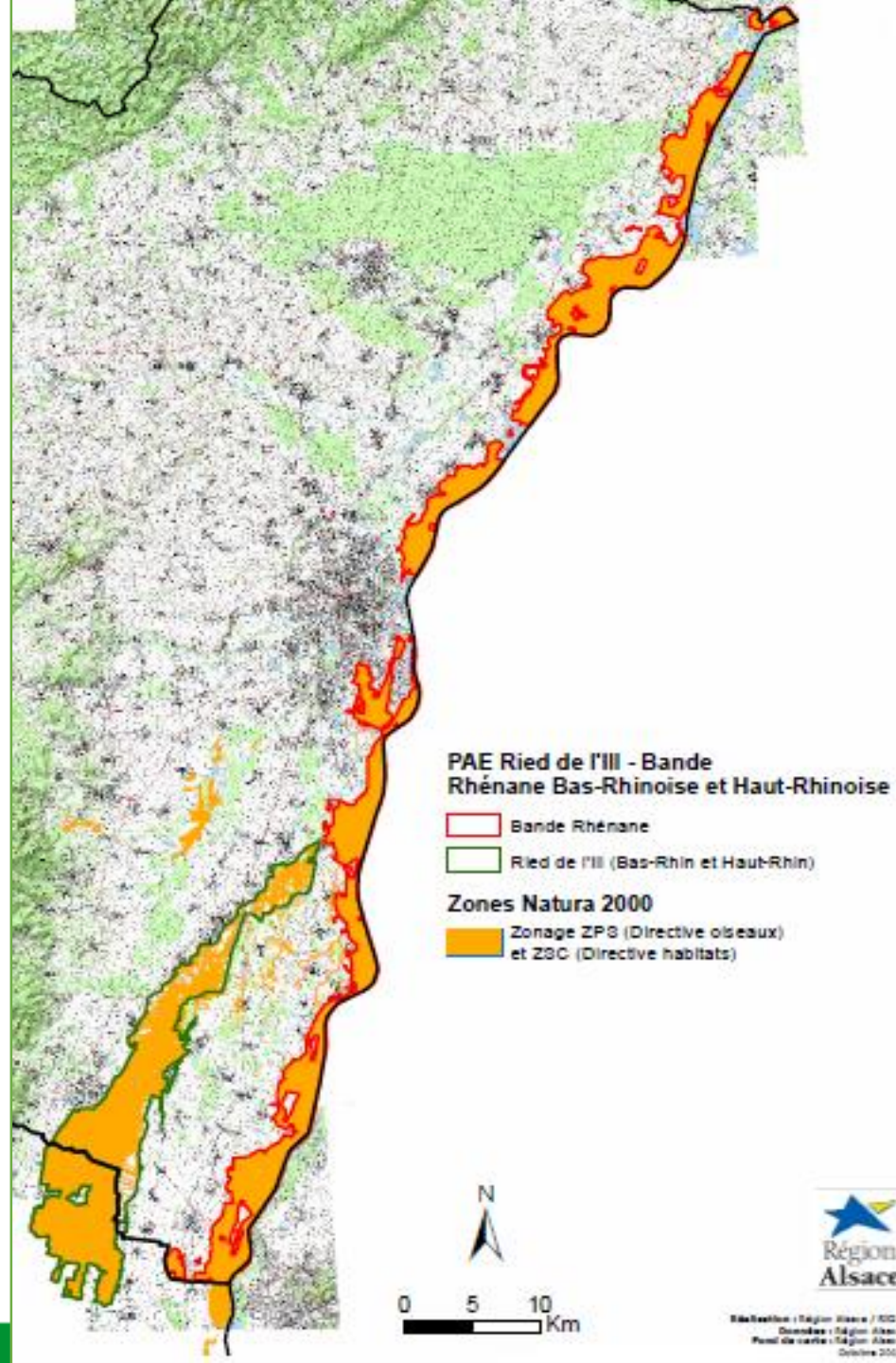
⇒ Objectif du PAEC : préservation des milieux naturels et des espèces d'intérêt communautaire

⇒ 4 habitats naturels d'intérêt communautaire

Habitat biologique	Code Natura 2000
Pelouses sèches	6210*
Prairies à Molinie	6410
Mégaphorbiaies hygrophiles	6430
Prairies maigres de fauche	6510

⇒ 12 espèces d'intérêt communautaire N2000

ESPECES DE LA DIRECTIVE HABITAT FAUNE FLORE		Code Natura 2000
Cuivré des marais	Lycaena dispar	1060
Azuré des paluds	Maculinea nausithus	1061
Azuré de la Sanguisorbe	Maculinea teleius	1059
OISEAUX VISÉS À L'ANNEXE I DE LA DIRECTIVE OISEAUX		
Râle des genêts	Crex crex	A122
Pie-grièche écorcheur	Lanius collurio	A338
Bondrée apivore	Pernis apivorus	A072
Milan noir	Milvus migrans	A073
Cigogne blanche	Ciconia ciconia	A031
Busard des roseaux	Circus aeruginosus	A081
Marouette ponctuée	Porzana porzana	A119
Butor étoilé	Botaurus stellaris	A021
MIGRATEURS RÉGULIERS SUR LE SITE NON VISÉ À L'ANNEXE I DE LA DIRECTIVE OISEAUX		
Courlis cendré	Numenius arquata	A160



Préserver les habitats et espèces d'intérêt communautaire pour des prairies à haute valeur écologique

- **Maintien et amélioration de la qualité écologique des prairies :**
 - fauche tardive,
 - interdiction de fertilisation
 - maintien de bandes non fauchées

- **Zonages :**

- Habitats N2000
- Avifaune
- Papillons



Maintenir une pratique extensive des prairies en zones humides pour le maintien des surfaces en prairies et leur biodiversité

- **Préservation des prairies:**
 - maintien de bandes non fauchées
 - limitation de fertilisation
 - retard de fauche minimal
- Gestion des prairies inondées
- Remise en herbe de zones cultivées

- **Zonages :**

- Gestion des prairies humides
- Gestion des prairies inondées



MAEC proposées :

Fauche au 1^{er} juillet (AL_2RIB_HE13) : 312 €

Fauche au 1^{er} septembre (AL_2RIB_PM11) : 312 €

Mesures papillons sans fertilisation (AL_2RIB_PP22) : 297 €

Reconversion en prairie (AL_2RIB_HE15) : 450 €



Pour **tous** les exploitants agricoles



Parcelles en **zonage papillon***

MAEC 2015-2020 Ried de l'Ill et Bande rhénane

Parcelles en **zones inondées***



Pour les **éleveurs***

C.BOURGEOIS/Région Alsace



Mesure prairies inondées avec fertilisation (AL_2RIB_PI11) : 100 €
ou prairies inondées sans fertilisation (AL_2RIB_PI12) : 138 €

Mesure prairies humides (AL_2RIB_ZH16) : 182 €

Association avec

Association avec

Fauche au 1^{er} juillet (AL_2RIB_PI13) : 349 €
Fauche au 1^{er} septembre (AL_2RIB_PM13) : 349 €
Mesure papillons sans fertilisation (AL_2RIB_PP23) : 335 €

Fauche au 1^{er} juillet (AL_2RIB_ZH15) : 383 €
Fauche au 1^{er} septembre (AL_2RIB_PM12) : 383 €
Mesure papillons sans fertilisation (AL_2RIB_PP12) : 369 €
Mesure papillons avec fertilisation limitée (AL_2RIB_PP13) : 331 €

* selon certaines conditions (zonage correspondant, critères d'éligibilité pour les éleveurs)

Bilan du PAEC

Objectif : Mieux orienter l'action N2000, préparer la nouvelle génération de contrats agricoles post 2022

2 études sur les effets des MAEC sur les habitats prairiaux et les espèces protégées associées (flore, azurés, avifaune, ...) du Ried de l'Ill et de la Bande rhénane

Bilan agricole de l'ensemble du territoire prévu en 2022



Evaluation des effets des MAEC sur la flore prairiale et les azurés de la zone inondable du Ried de l'Ill



Evaluation des effets des MAEC sur l'avifaune prairiale et état des populations

RHIN, RIED, BRUCH

Natura 2000 et vous

Comprendre, adhérer, agir pour préserver nos milieux naturels

Merci de votre attention

