



**DIRECTION
RÉGIONALE
DE L'ENVIRONNEMENT,
DE L'AMÉNAGEMENT
ET DU LOGEMENT
GRAND EST**

*Liberté
Égalité
Fraternité*

Pierre Speich
Service Évaluation
Environnementale

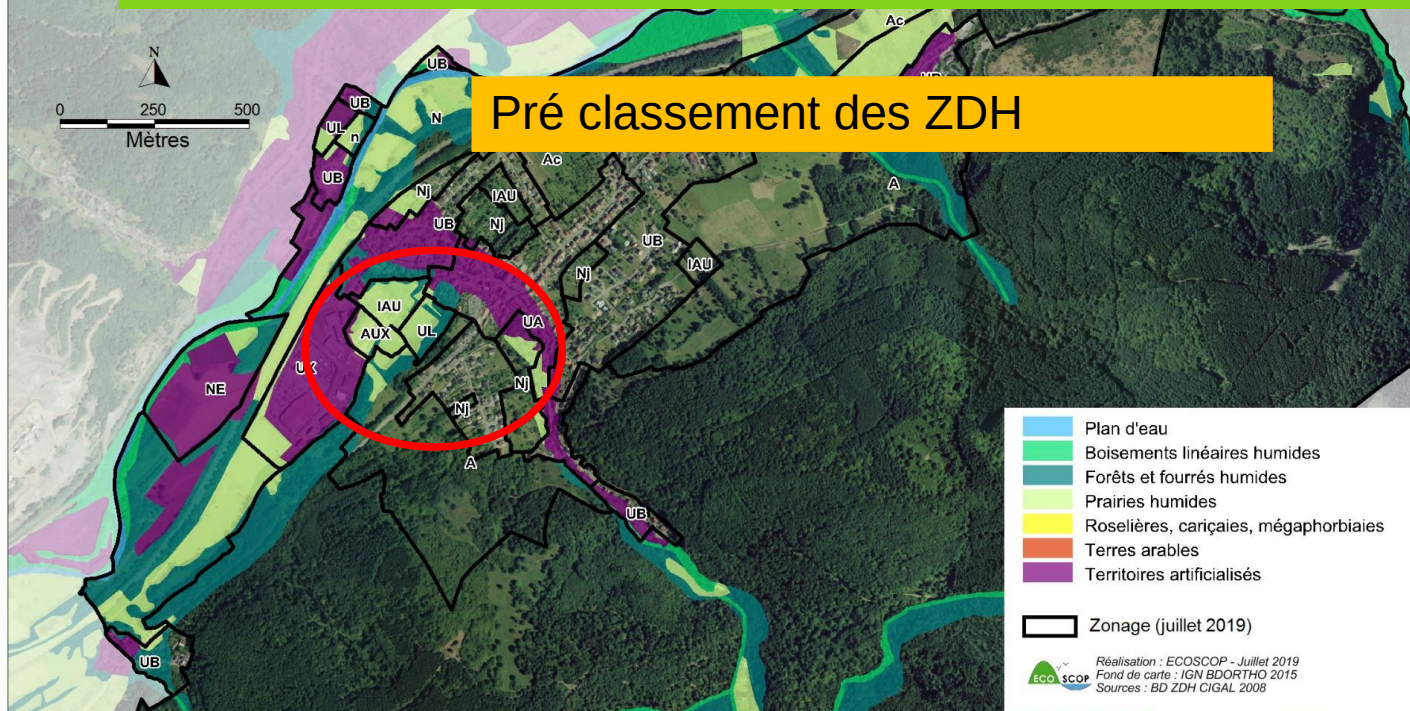
Séminaire ERC
5 octobre 2020



Approches ERC

*Illustrations plans et
programmes et
décisions cas par cas*

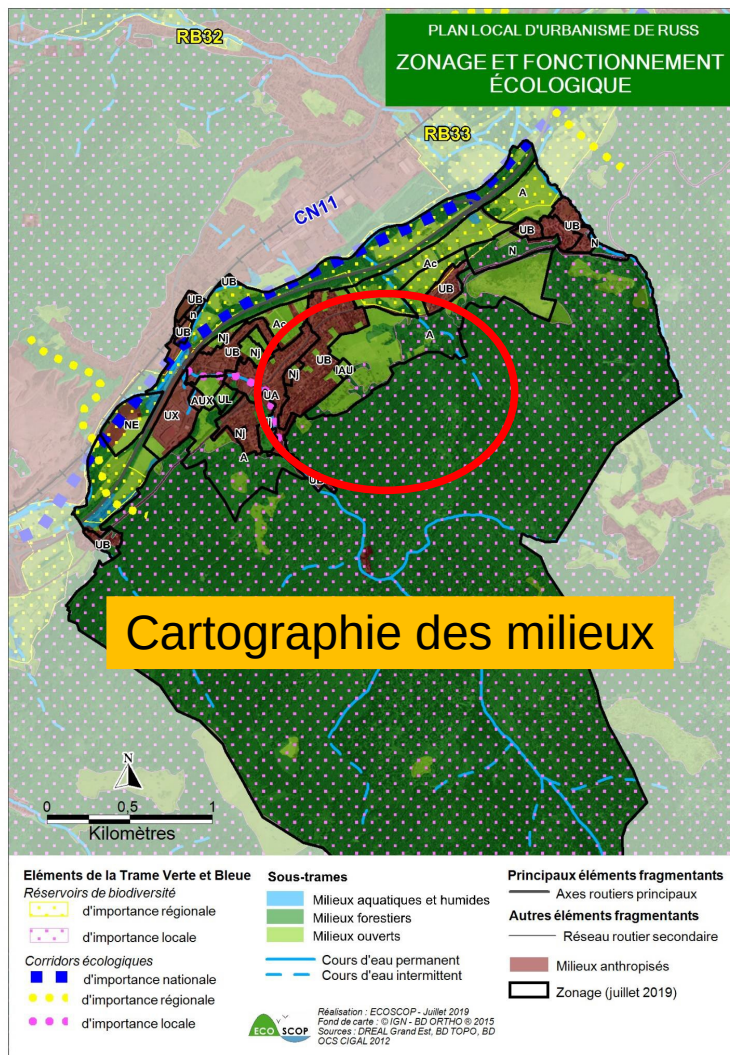
Exemple 1 : PLU RUSS / zones humides et biodiversité ordinaire



Plan Local d'Urbanisme de Russ - Expertise
zone humide
RESULTATS

Evitement par
Reclassement de la ZHE en zone A





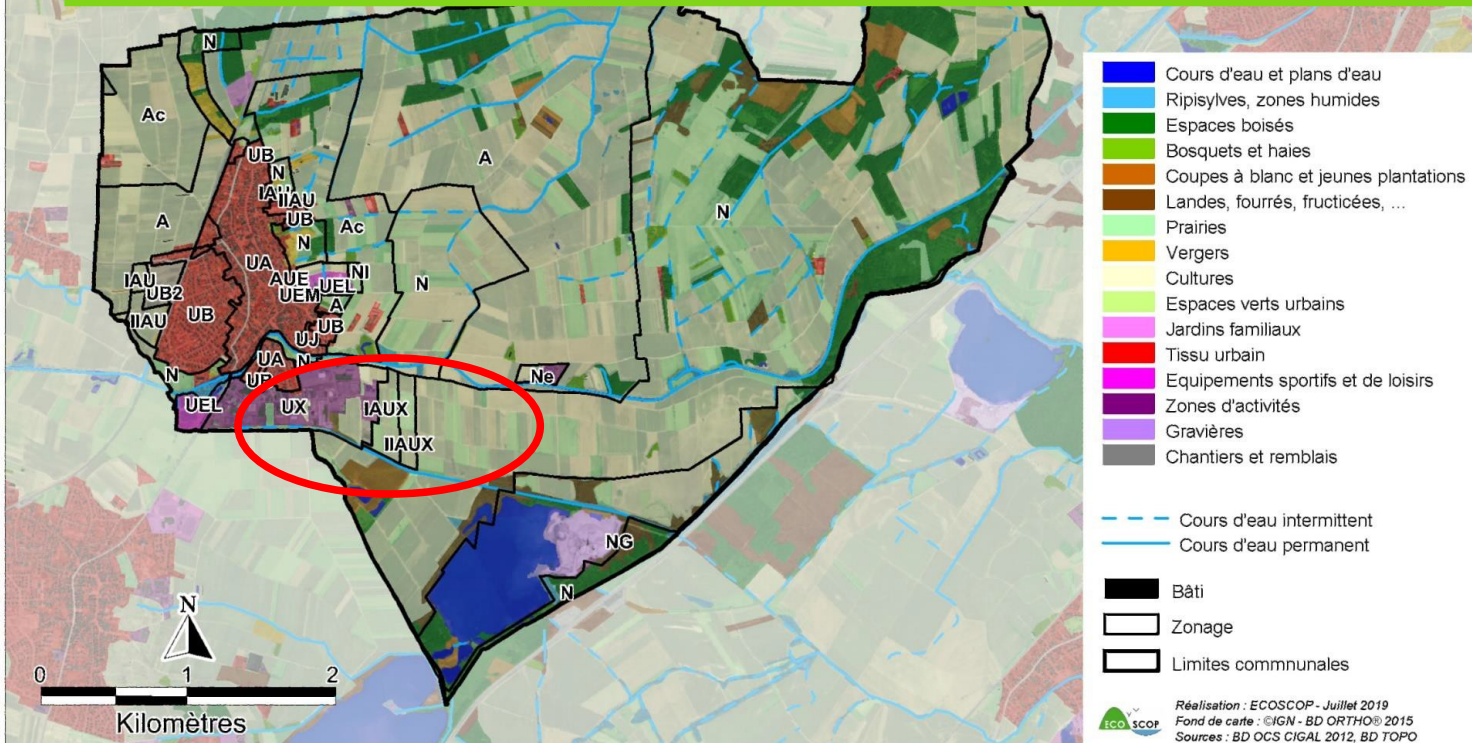
Prés vergers ; des milieux « ordinaires » à préserver qui restent pourtant classés 1AU



L'Autorité environnementale recommande de ne pas perturber ces milieux ouverts par un classement différent

PLU DE WEYERSHEIM OCCUPATION DU SOL ET ZONAGE DU PLU

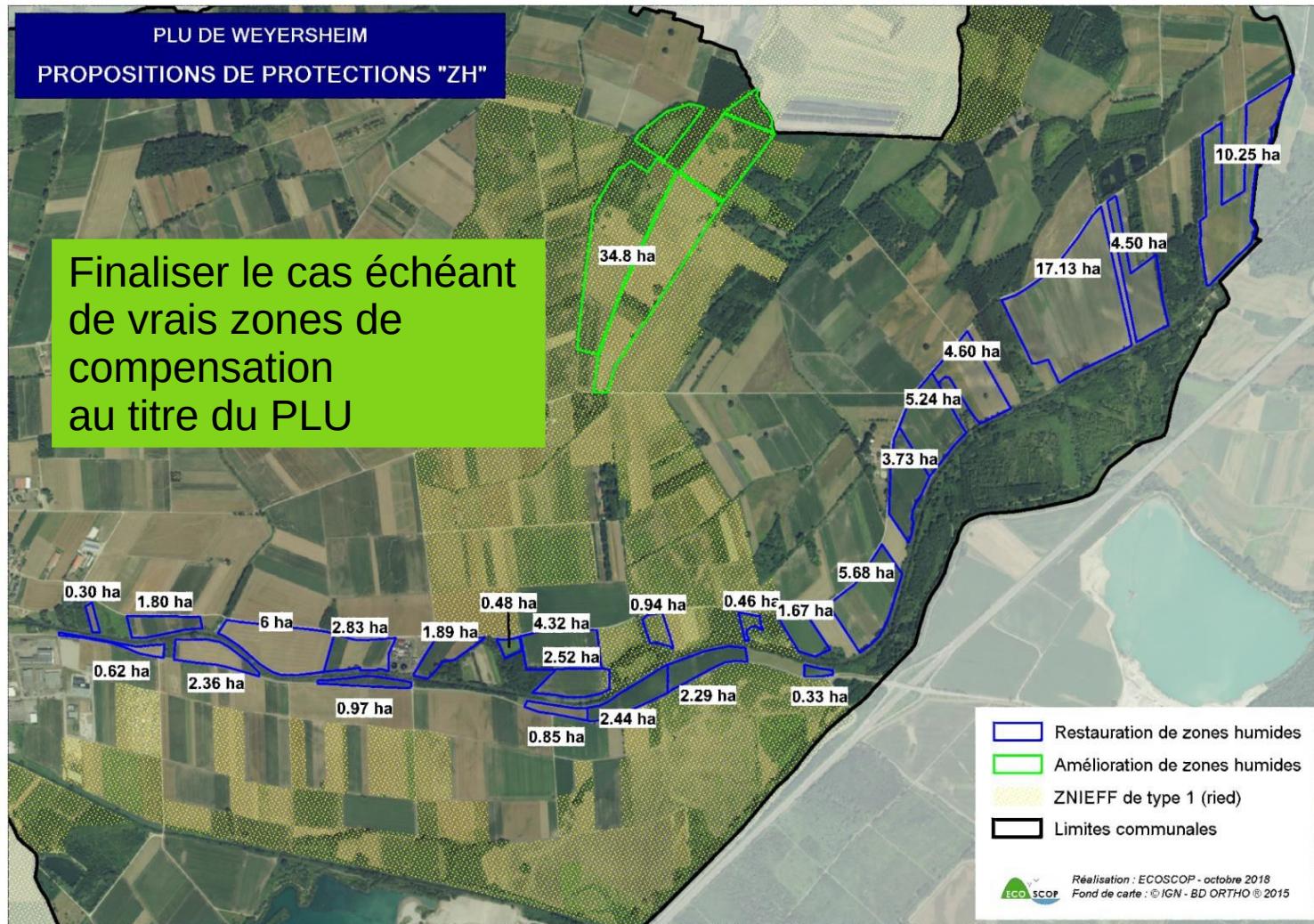
Exemple 2 : PLU de Weyersheim





PLU DE WEYERSHEIM PROPOSITIONS DE PROTECTIONS "ZH"

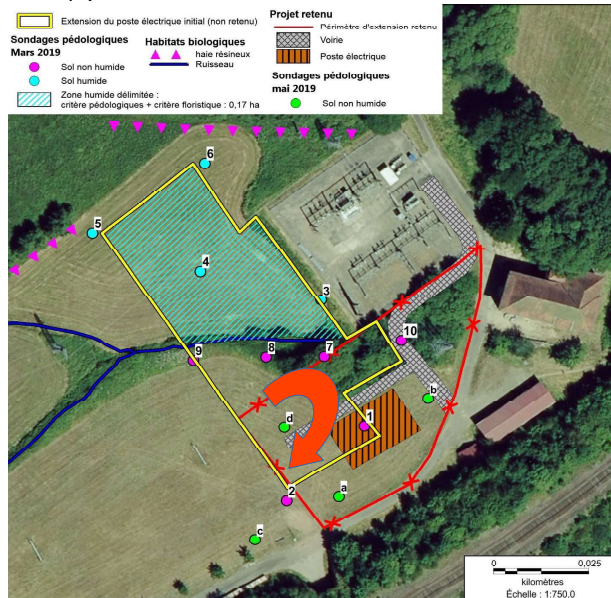
Finaliser le cas échéant
de vrais zones de
compensation
au titre du PLU



CHAPITRE 4. CONCLUSION / PRÉCONISATION

Suite au recensement de la zone humide, ENEDIS a décidé d'épargné totalement la prairie humide et de déplacer son projet de poste électrique suivant le principe précisé sur la carte ci-dessous :

Carte 11 : projet retenu = mesure d'évitement de la zone humide



Sur ce nouveau principe d'aménagement, il n'y a donc aucune destruction de zone humide.



Exemple 3 :

Procédure de décision cas par cas (R.122-3 ce)

Extension du poste électrique

Suite compléments demandés Dans l'instruction cas par cas (diagnostic ZH)

Déplacement du projet

Décision de non soumission mais opposable