

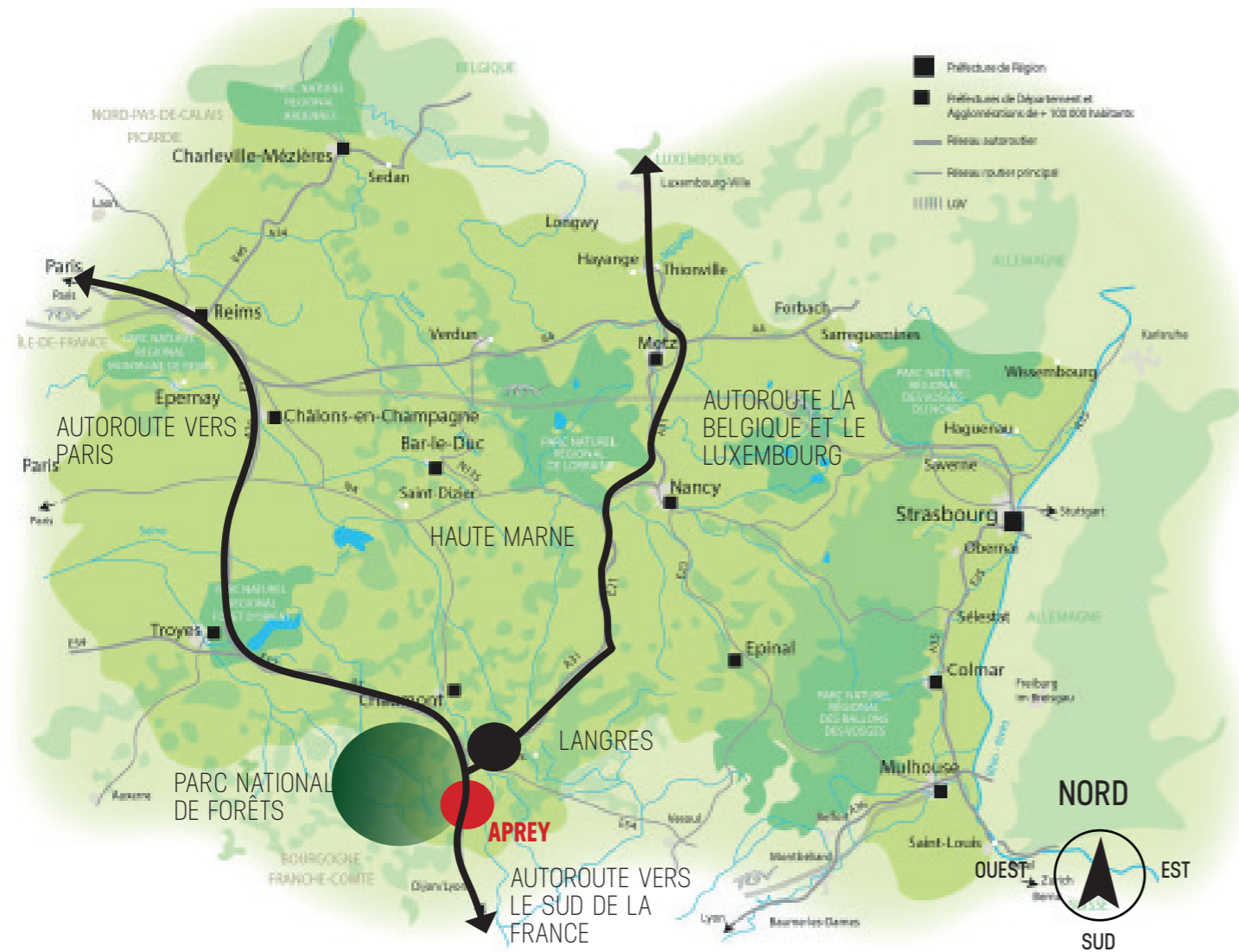


Vue vers le Bois de la Roche

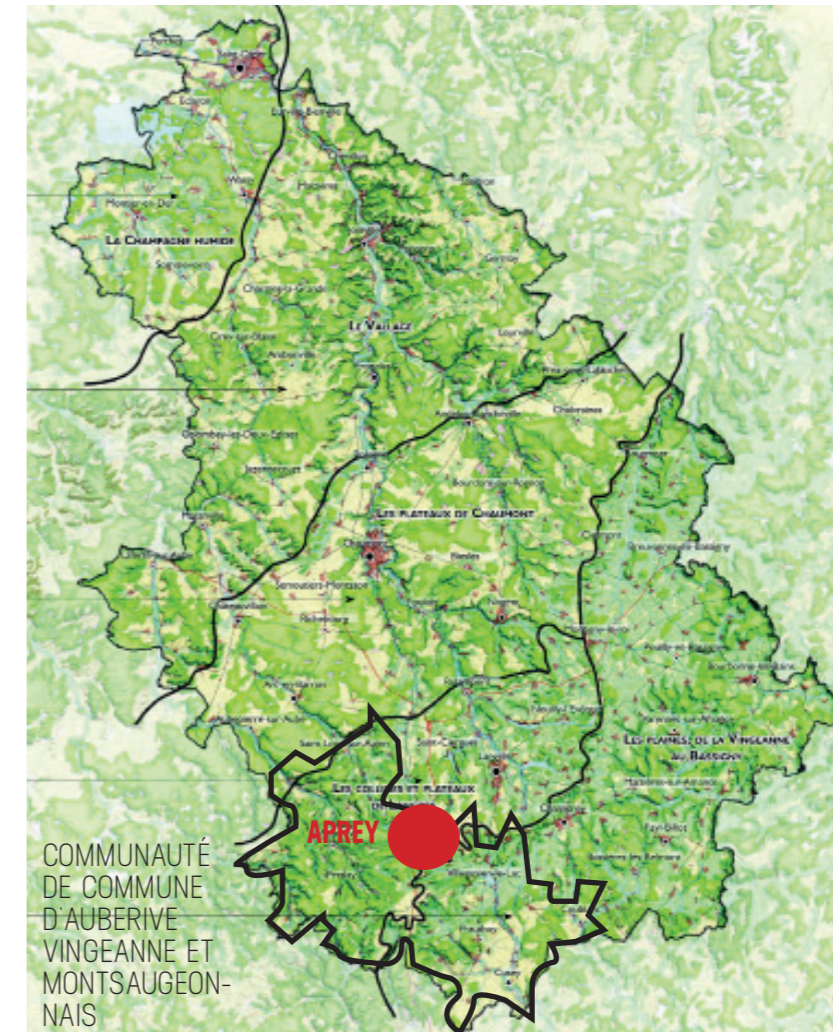
ÉTUDE PATRIMONIALE DU TERRITOIRE DES GORGES DE LA VINGEANNE
Vers l'émergence d'un nouveau site classé en région Grand-Est.

DOSSIER DE SYNTHÈSE
JUILLET 2021

CONTEXTE GÉOGRAPHIQUE RÉGIONAL ET DÉPARTEMENTAL:



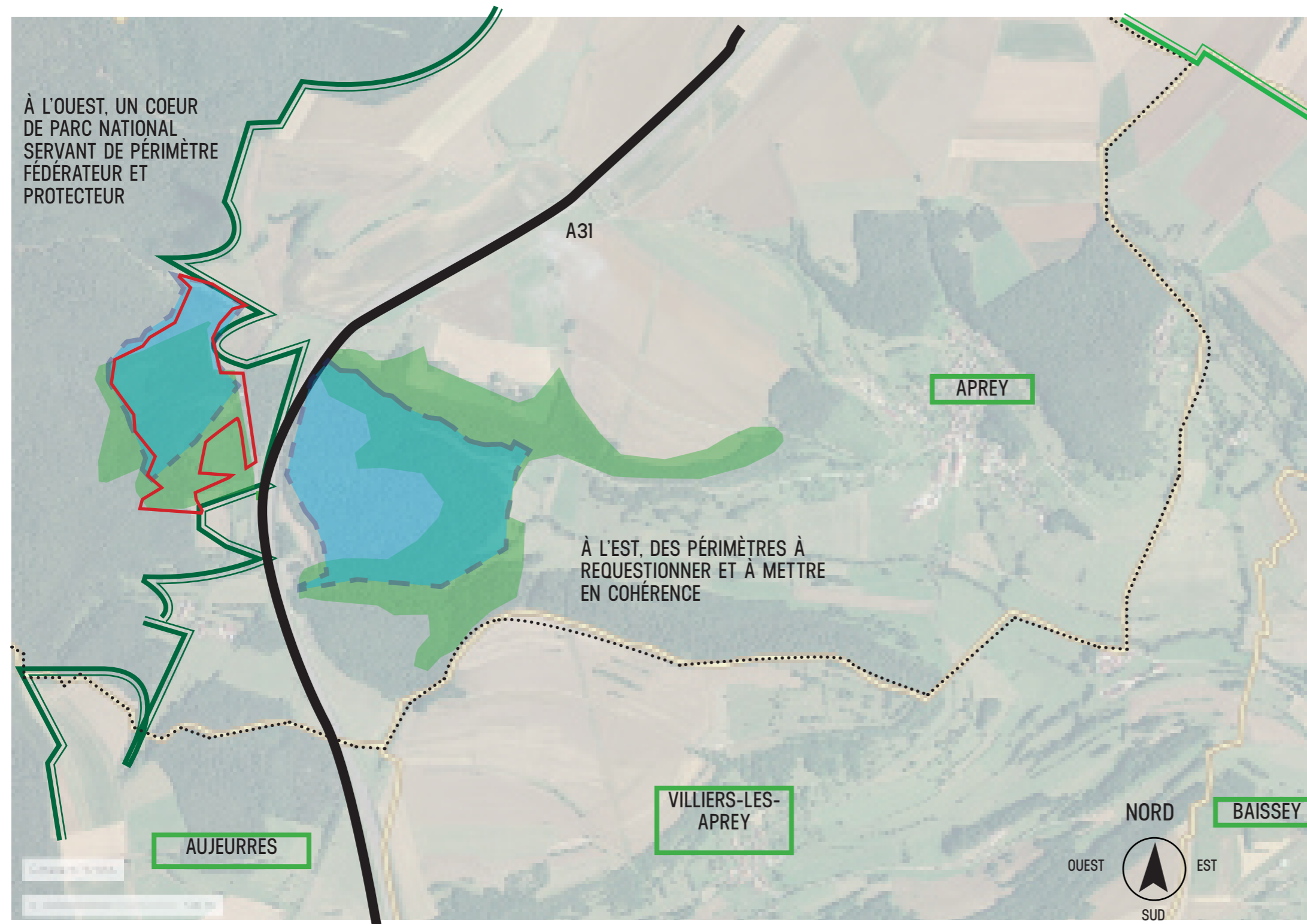
UN SITE RURAL MAIS CONNECTÉ
UNE PORTE DU NOUVEAU PARC NATIONAL



Aprey et la C.C. au sein du territoire Haut-Marnais
Source : *Référentiel des paysages de Haute-Marne*, Folléa-Gauttier-Février 2016

UN SITE ENTRE PLATEAU DE LANGRES ET PLAINE DE LA VINGEANNE

SYNTHÈSE DES PROTECTIONS:
UNE IMBRICATION DE PROTECTIONS DES PATRIMOINES NATURELS ET PAYSAGERS COUPÉS PAR L'AUTOROUTE



-  PÉRIMÈTRE DU SITE INSCRIT ACTUEL
-  ZONE NATURA 2000 DIRECTIVE HABITAT
-  ARRÊTÉ DE PROTECTION DE BIOTOPE
-  ZONE DE CŒUR DU PARC NATIONAL DES FORÊTS
-  LIMITE EST DE L'AIRE D'ADHÉSION DU PARC NATIONAL DES FORÊTS
-  **APREY** COMMUNES DE L'AIRE D'ADHÉSION

PARTIE 1:

UN SITE D'INTÉRÊT PITTORESQUE ET SCIENTIFIQUE



La forêt, omniprésente, sert d'écrin aux gorges.



Les roches affleurantes, effet monumental dans son écrin sylvestre.



La Vingeanne, source de vie et de légende.



La richesse du lieu se trouve aussi dans ses détails



1.1-QUESTIONNER L' INTÉRÊT PITTORISQUE

LA ROCHE, L'EAU, LA FORÊT:
UN PAYSAGE NATUREL INTIME ET SECRET

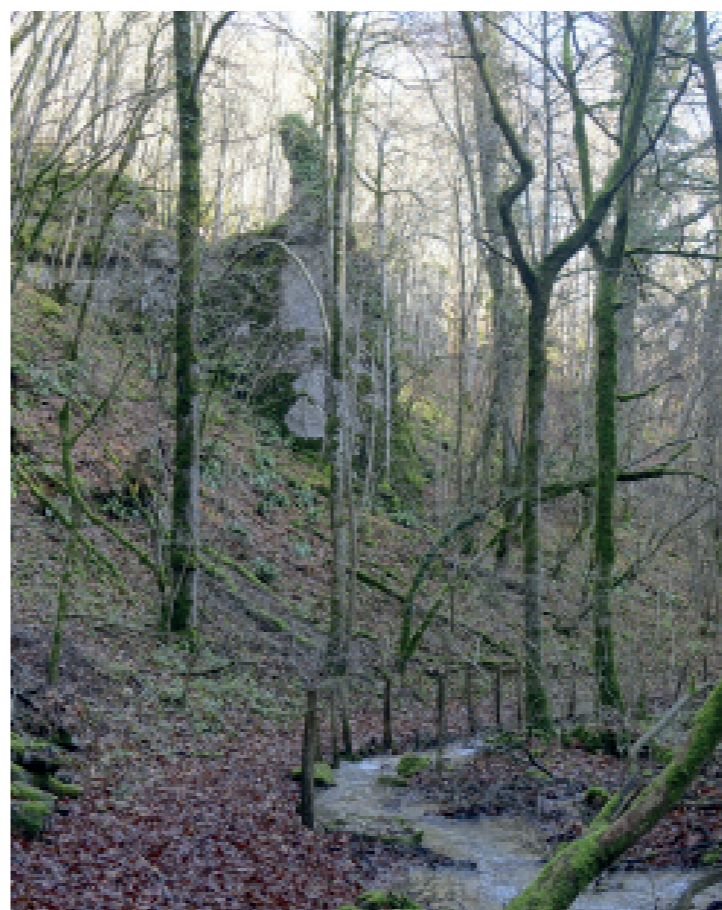
PAYSAGE DE ROCHE

VERTIGE, ÉROSION, SAILLIS: LES FALAISES COMME CORPS MONUMENTAL DE L'EFFET PITTORIQUE



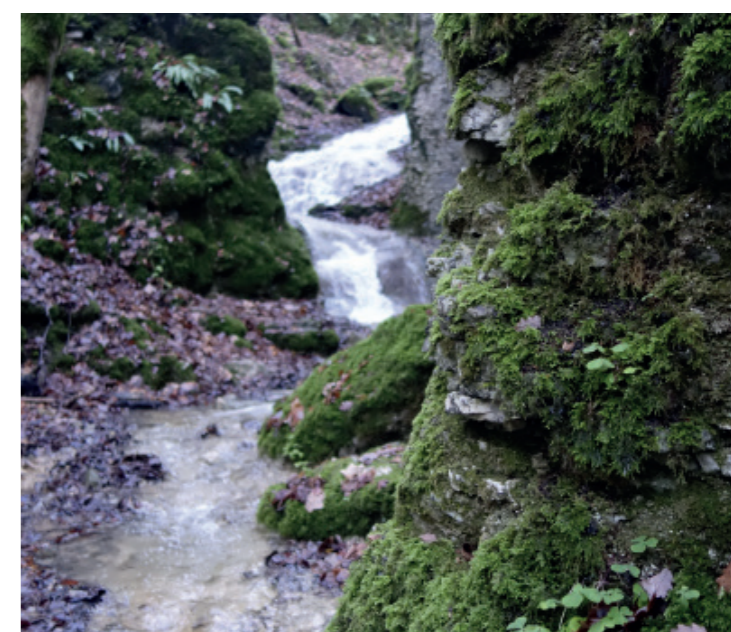
LES GORGES DE LA VINGEANNE.

Falaises monumentales au fond de la combe Royer, les gorges s'illustrent par des parois verticales de plusieurs dizaines de mètres.



LA ROCHE ÉRODÉE

Les bords érodés du plateau calcaire de Langres laissent apparaître des affleurements rocheux aux formes variées.



LA ROCHE FERTILE

L'eau, qui circule et suinte de la roche transforme les parois en jardins verticaux.

PAYSAGE DE L'EAU

MOUVEMENT, LUMIÈRE, TRANSPARENCE, BRUISSEMENT: LES SOURCES VIVES COMME PHÉNOMÈNE PITTORESQUE QUI ANIME LE PAYSAGE



L'EAU JAILLISSANTE DE LA SOURCE DE LA VINGEANNE.



L'EAU DÉFERLANTE DE LA COMBE ROYER, HAUT-LIEU DU LÉGENDAIRE DE JEANNE.



L'EAU MIROITANTE DANS LES SOUS-BOIS DES COMBES.

Les entrelacs de l'eau et les nombreuses sources créent une ambiance de sous-bois féérique.



L'EAU RUISSELANTE DANS LES PRAIRIES ET LE PASSAGE À GUÉ.

Le gué en pierre naturelle traversé par le ruisseau forme une 'embuche' pittoresque.

PAYSAGE SYLVESTRE

FEUILLAGE, MOUSSE, ÉCORCE, SAISON, ODEURS, INTIMITÉ : LES VALLONS FORESTIERS COMME ÉCRIN SENSORIEL DE L'AMBIANCE PITTORESQUE



BOIS DE VALLON

Les forêts de vallon, structurées par le relief et l'eau, offrent des ambiances intimes et protectrices, propices à l'imaginaire.



FORÊT MIXTE

La diversité des essences d'arbres participe à l'impression d'une 'naturalité primaire' des forêts de vallon.



SAISONNALITÉ

La saisonnalité très marquée de la forêt et des sous-bois permet un renouvellement de l'expérience du site à chaque visite.



SOUS-BOIS ENCHANTÉ

La diversité végétale des sous-bois participe à l'ambiance du site par la multiplication des détails, des textures et des lumières.

LES LIMITES PAYSAGÈRES

VERS L'EST, UNE TRANSITION PAYSAGÈRE BUCOLIQUE QUI CONDITIONNE À L'EXPÉRIENCE DU PITTORESQUE



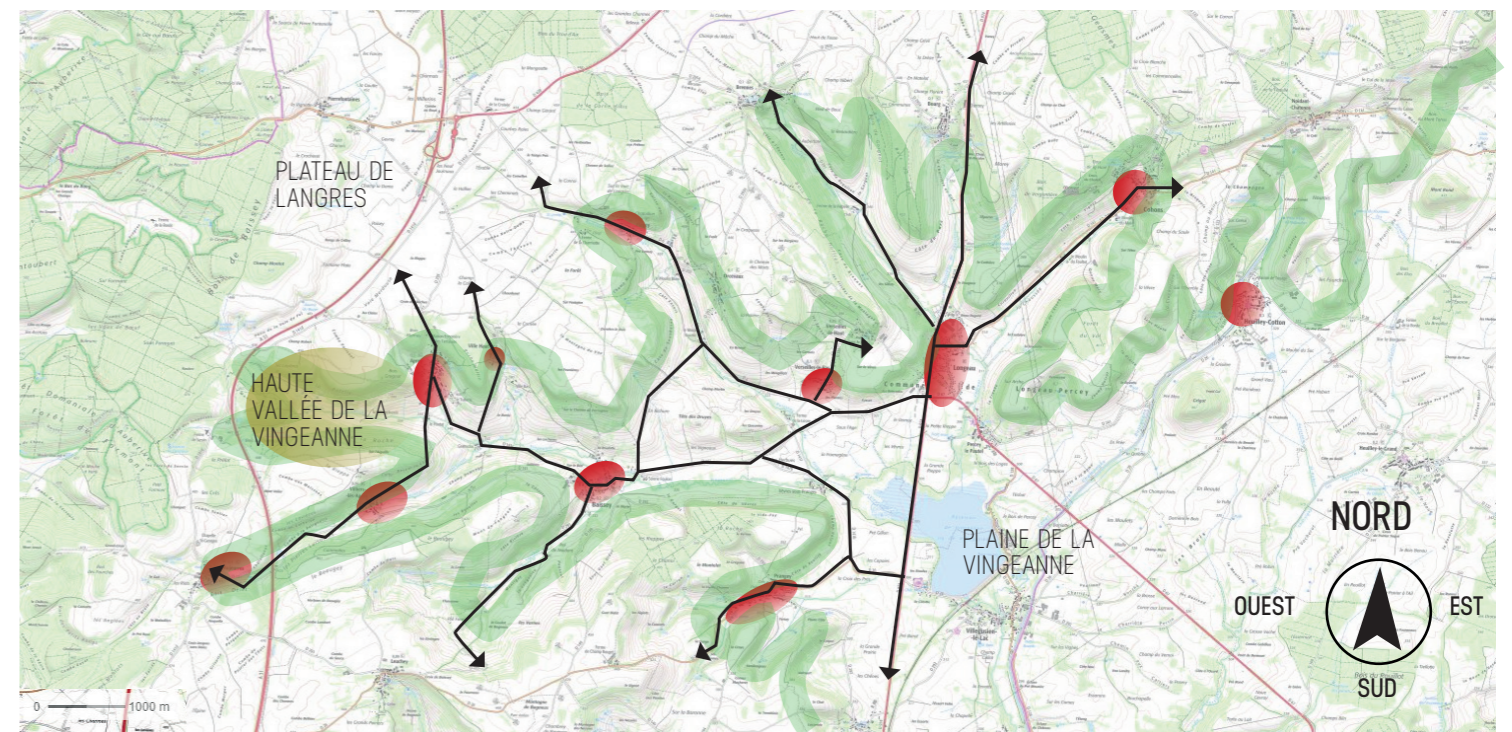
Les coteaux boisés ferment les horizons et créent un sentiment d'intimité avec le paysage.



Juste avant l'entrée dans le bois de la combe Royer, le Mont Moyen se dévoile, fermant la vallée.



La Vingeanne, quittant les gorges et traversant un paysage bucolique de pâtures arborées. L'absence de route longeant la vallée est un atout paysager important.



Au sein des coteaux sud du plateau de Langres, la haute vallée de la Vingeanne est l'une des rares à ne pas être longée par une route départementale ou occupée par un village, ce qui rend ses caractéristiques paysagères uniques à l'échelle des environs.

LES LIMITES PAYSAGÈRES

VERS L'OUEST, UNE INFRASTRUCTURE À L'IMPACT MAJEUR



L'autoroute, une frontière paysagère entre les gorges et le cœur du parc national



L'autoroute impacte la géographie des vallons de la Vingeanne. Son impact sonore est variable.



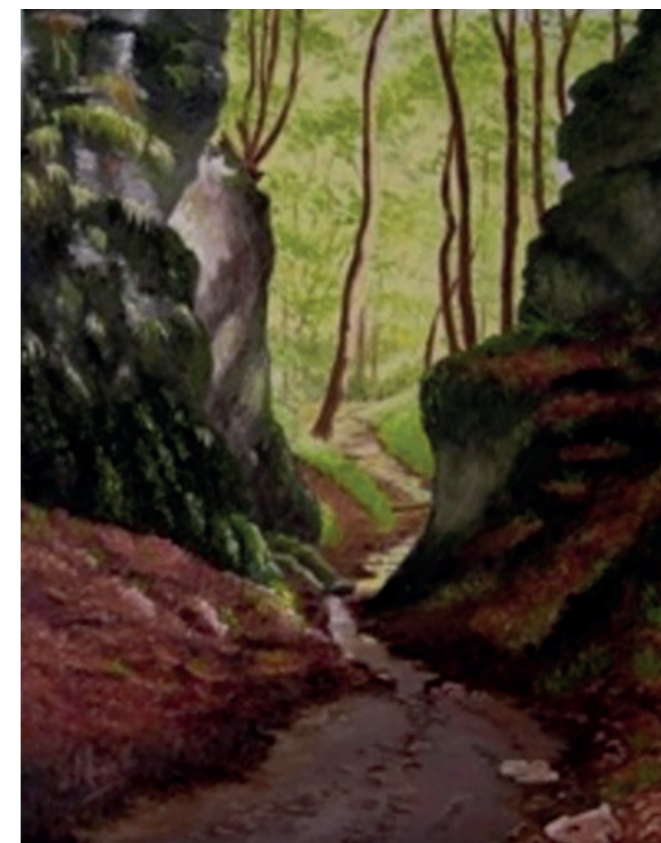
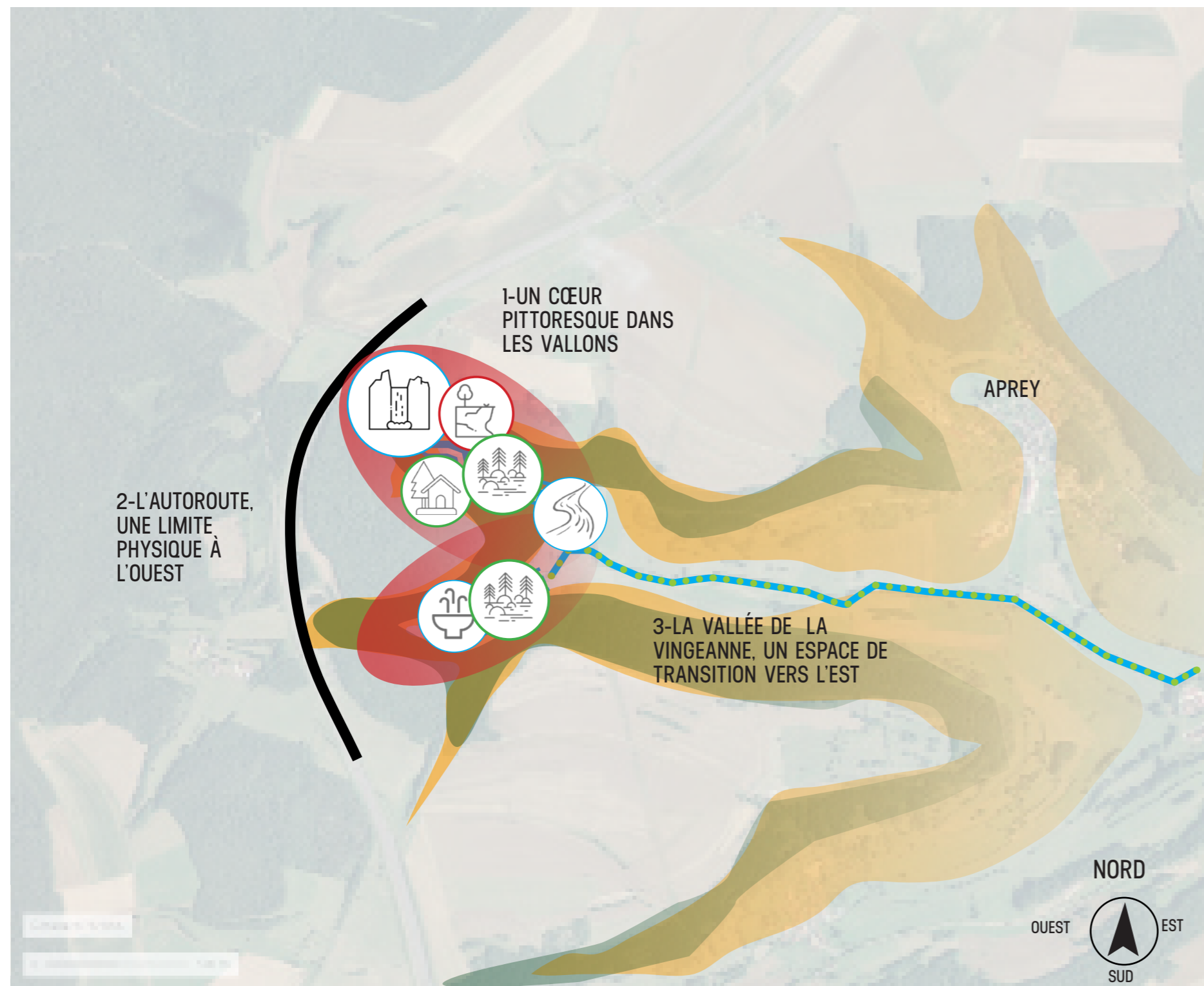
Les franchissements existants, dédiés à la voiture, ne permettent pas d'assurer la continuité du caractère pittoresque.



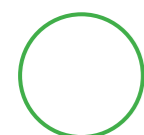
Canalisées et busées, les eaux alimentant la cascade des gorges sont le seul lien encore existant entre les deux côtés de l'autoroute.

SYNTHÈSE DES QUALITÉS PITTORESQUES

UN CŒUR PITTORESQUE AUX LIMITES PLUS OU MOINS MARQUÉES.



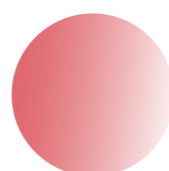
*L'eau, la roche et la forêt se conjuguent pour définir l'aspect pittoresque des gorges de la Vingeanne.
Monelle, Gorges de la Vingeanne. (2011)
Huile (46x38 cm), www.artmajeur.com*



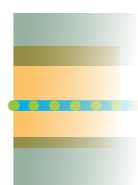
ÉLÉMENTS PITTORESQUES



L'AUTOROUTE, UNE LIMITE FORTE



LE CŒUR PITTORESQUE



LA VALLÉE: UNE VASTE TRANSITION PAYSAGÈRE

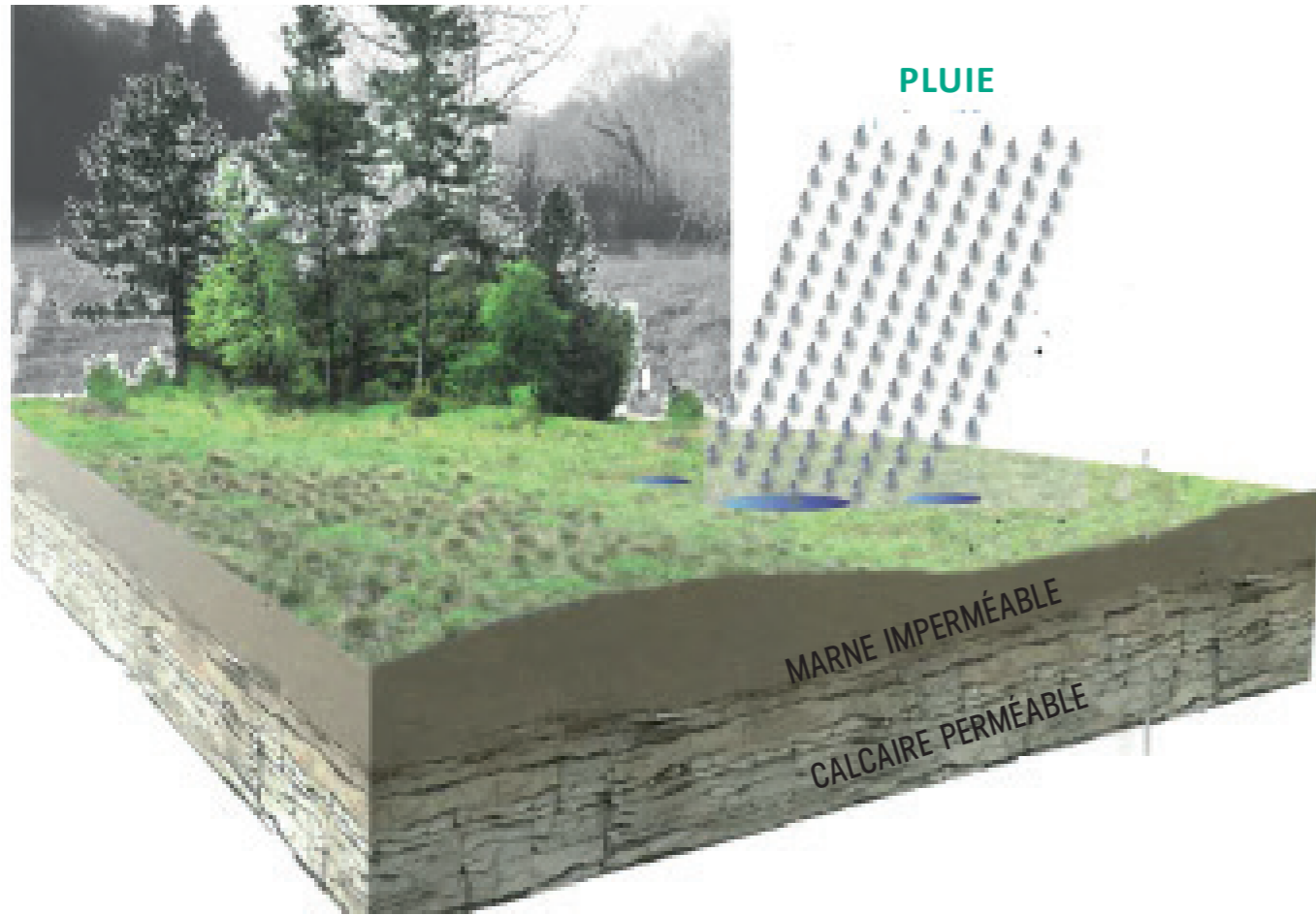


1.2-CONFIRMER L'INTÉRÊT SCIENTIFIQUE

UN CONDENSÉ DE MILIEUX ÉCOLOGIQUES

MILIEUX CALCAIRES

LES MARAIS TUFEUX ET LES PELOUSES CALCAIRES DES MILIEUX NATURELS RARES ET IDENTITAIRES DU PARC NATIONAL



Les marais tufeux, une richesse naturelle présente sur le territoire
Source image : Mairie d'Aprey,



Le marais tufeux en hiver (bas marais alcalin)



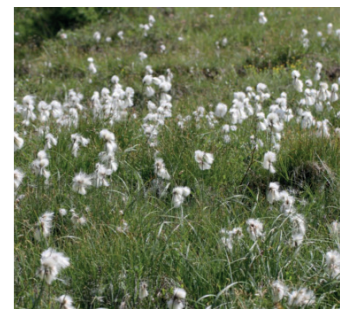
BLYSMUS COMPRESSUS



CAREX PULICARIS



DACTYLORHIZA INCARNATA



ERIOPHORUM LATIFOLIUM



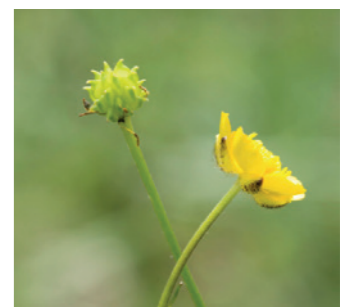
MENYANTHES TRIFOLIATA



ORCHIS ODORANT



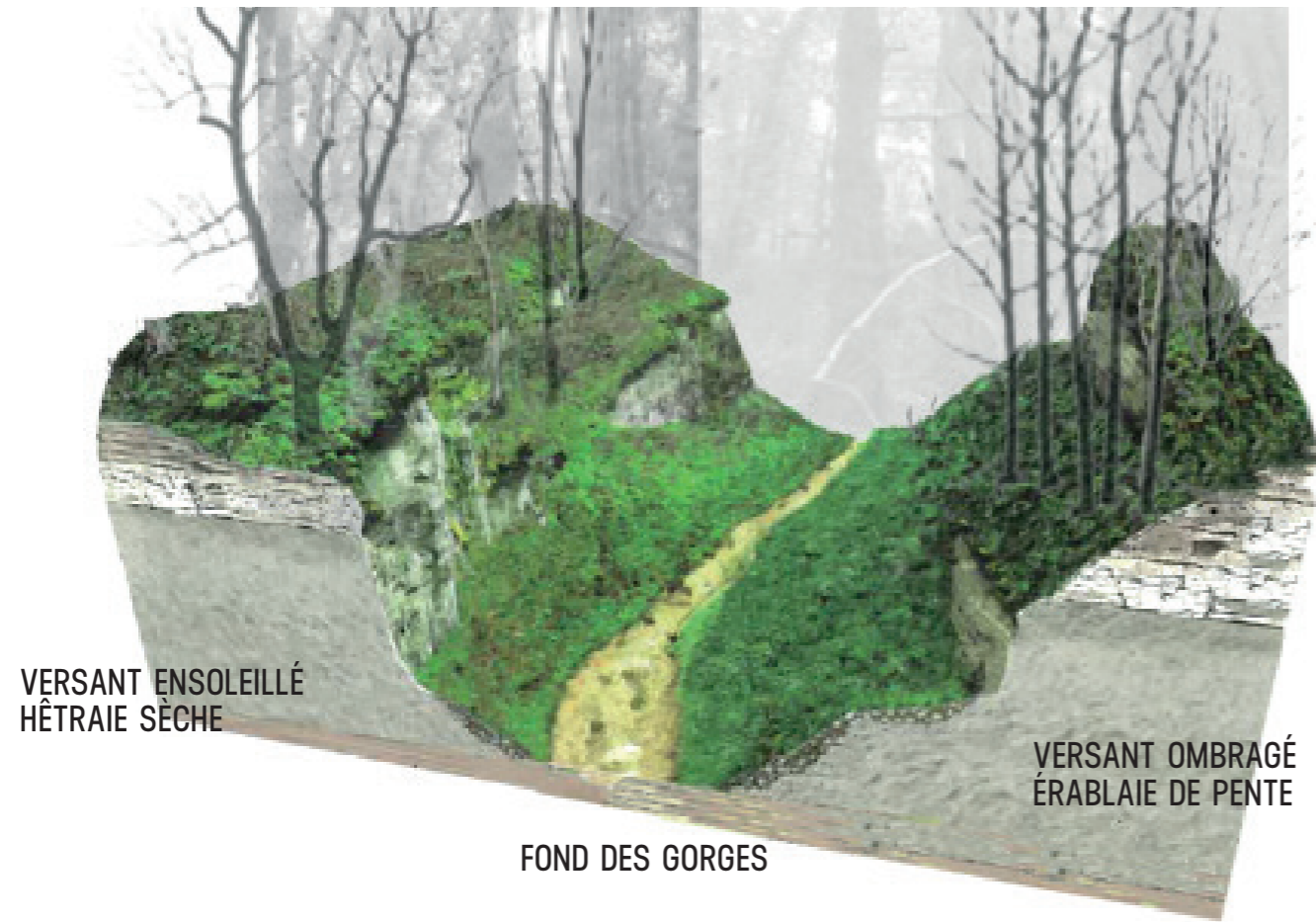
PARNASSIA PALUSTRIS



RANUNCULUS POLYANTHEMOIDES

LES GORGES

UN PETITE ARCHE DE NOÉ UNIQUE DU MILIEU FORESTIER



La configuration des gorges favorise la biodiversité
Source image : Mairie d'Aprey

En comparaison avec le marais tufeux, les gorges de la Vingeanne ont peu d'espèces rares (seulement sept sont comptabilisées).

En revanche, ce qui est plus exceptionnel, c'est la grande diversité écologique du site. On y retrouve à la fois une variété d'espèces végétales (mousses, graminées, fougères, vivaces de sous-bois et de bord de rivière, arbres caduques, conifères, arbustes, plantes grimpanes...) et animales (grands et petits mammifères, nombreux oiseaux, reptiles, amphibiens...).

La diversité climatique et géomorphologique ainsi que les accidents géologiques permettent l'épanouissement de ces espèces sur un périmètre restreint et qui, pour certaines, ne sont pas habituées à se retrouver au même endroit.

Ainsi les versants ombragés, plus humides, accueillent des espèces montagnardes alors que les versants ensoleillés accueillent des espèces thermophiles.

Au niveau de la faune, des espèces issues du climat montagnard cohabitent avec des espèces issues du milieu méridional. Dans le fond des gorges, les eaux vives et pures sont le refuge d'espèces emblématiques comme la salamandre ou l'écrevisse à pattes blanches. Cette dernière fait d'ailleurs office d'espèce phare justifiant la protection de l'ensemble des gorges.

La densité des milieux participe pleinement à un effet 'arche de Noé' du site. Le changement climatique pourrait accentuer cet effet de refuge.



Paysage de forêt mixte de pente et falaise calcaire, versant sud.



MILAN ROYAL



SALAMANDRE



ÉCREVISSE À PATTE BLANCHE



CYNOGLOSSUM GERMANICUM



LILIUM MARTAGON



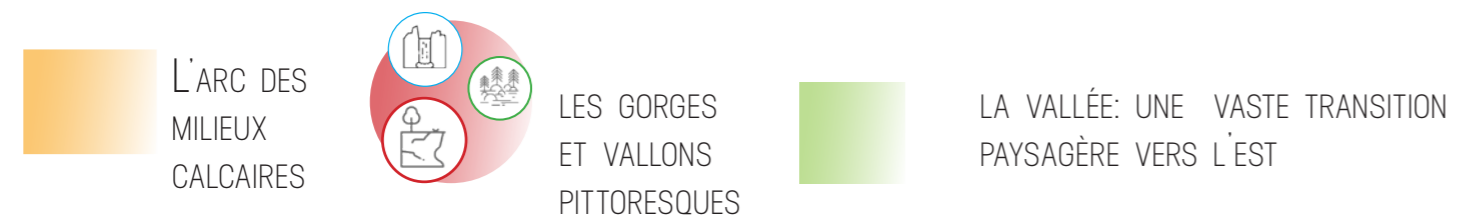
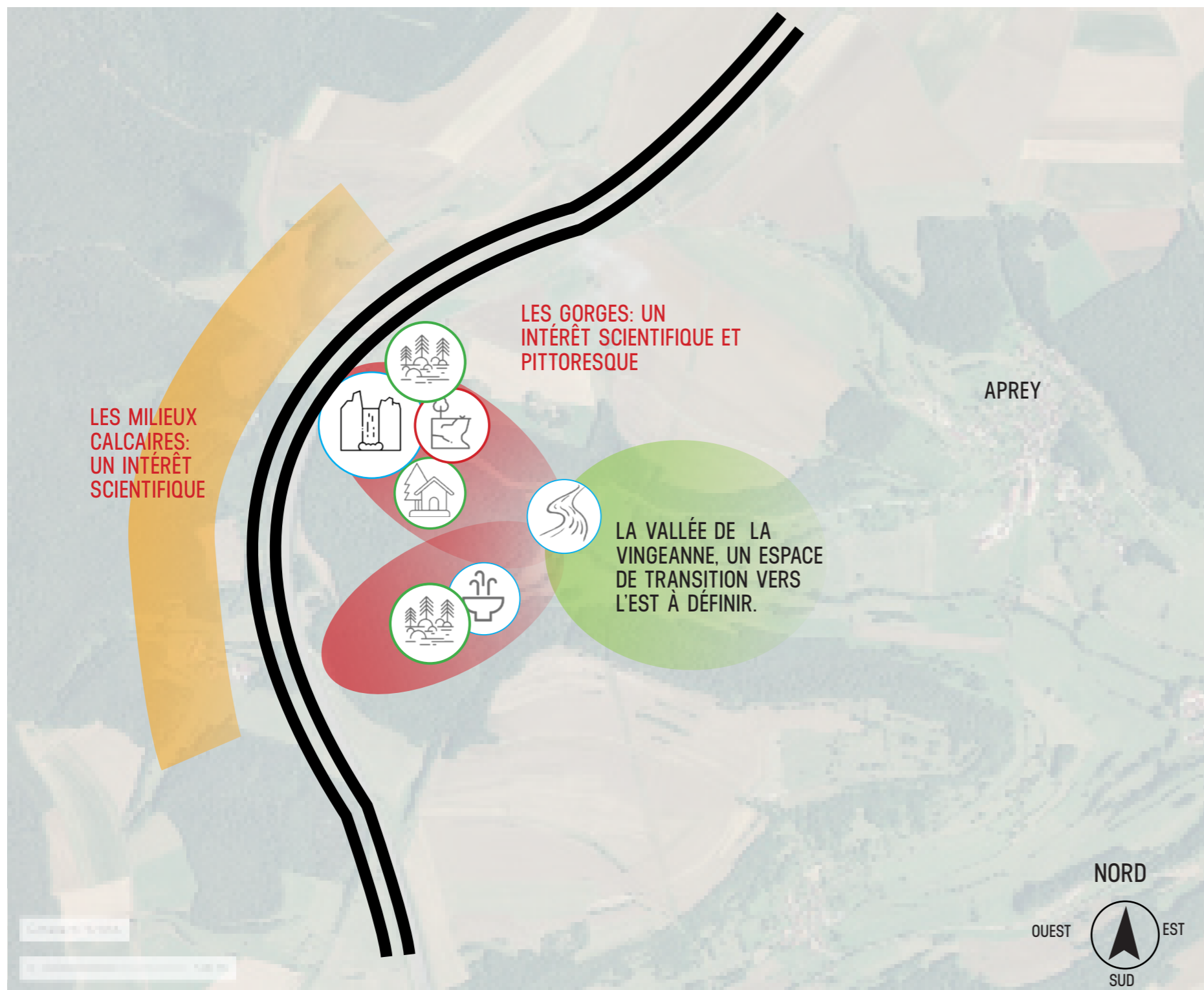
POTENTILLA MICRANTHA



VIOLA ALBA

SYNTHÈSE

DEUX SECTEURS D'INTÉRÊTS COUPÉS PAR L'AUTOROUTE



PARTIE 2

ENJEUX ET HYPOTHÈSES DE PÉRIMÈTRES



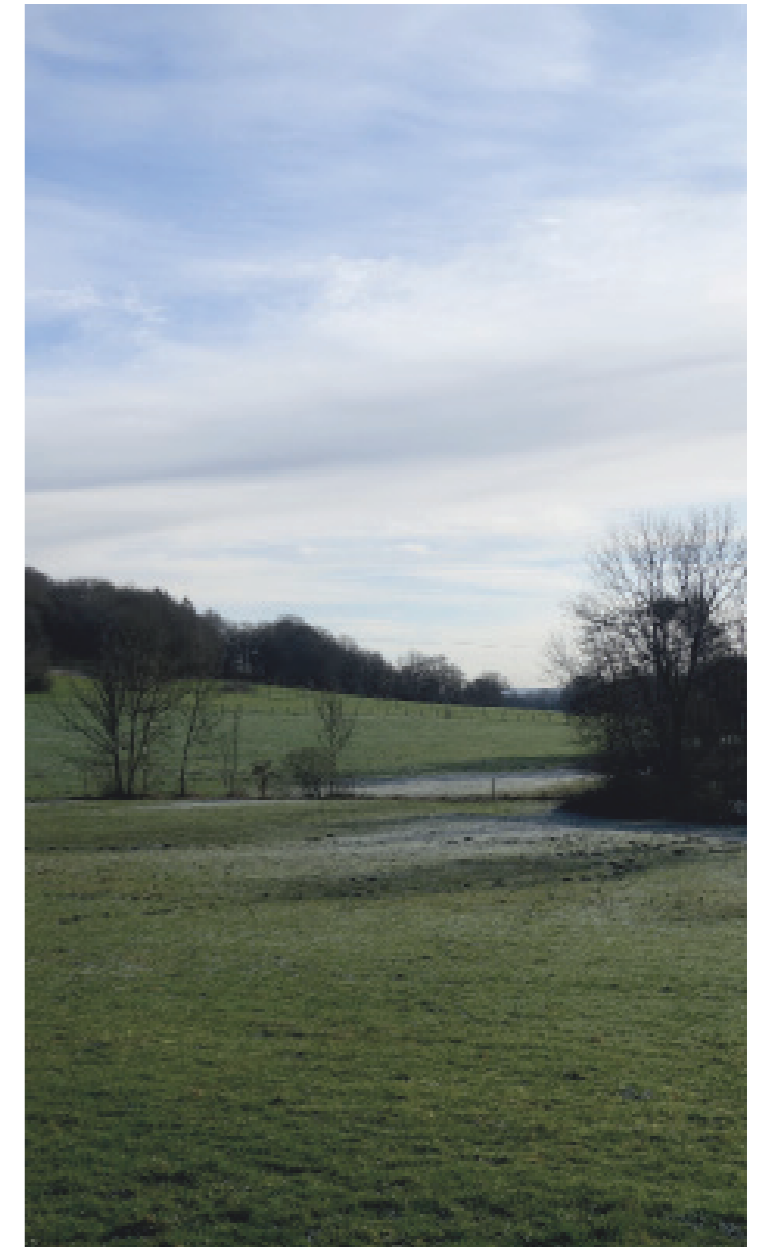
Le site d'étude comme site de tourisme



Un site intéressant du point de vue de sa biodiversité



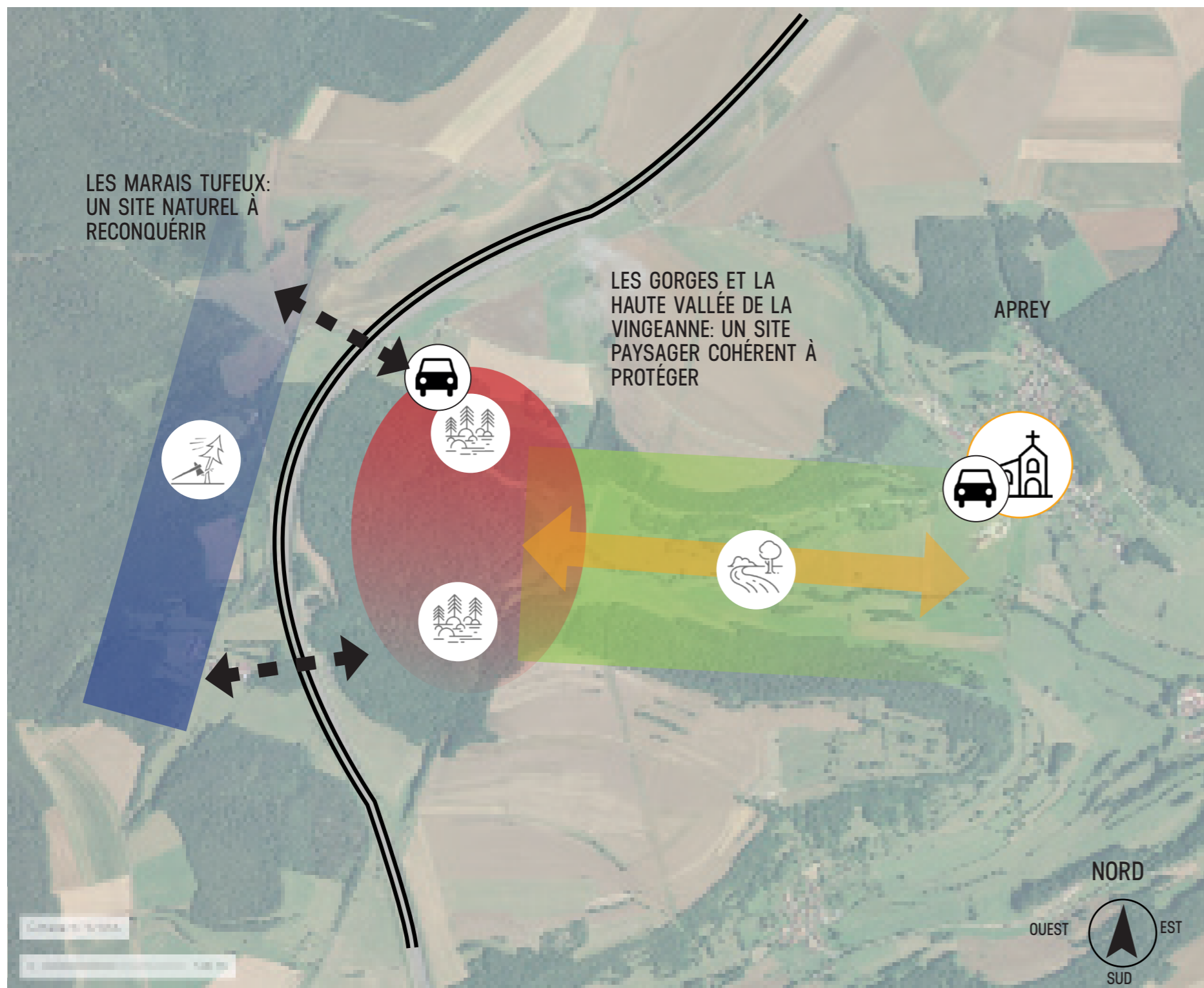
Une ambiance mêlant plusieurs éléments



Une logique d'écrin et de cœur pittoresque

SYNTHÈSE DES ENJEUX

UNE PROTECTION NÉCESSAIRE À L'EST, UNE POLITIQUE DE RECONQUÊTE À L'OUEST



UN ENJEU DE RECONQUÊTE DES MILIEUX CALCICOLES.



UN ENJEU D'AMÉNAGEMENT ET DE GESTION DU PUBLIC DANS LES GORGES



UN ENJEU DE PROTECTION DE LA HAUTE VALLÉE DE LA VINGEANNE



UN ENJEU DE RENFORCEMENT DES LIENS ENTRE LES GORGES ET LE VILLAGE



UN ENJEU DE HIÉRARCHISATION ET D'AMÉNAGEMENT DES ACCÈS AU SITE



UN ENJEU DE FRANCHISSEMENT DE LA RUPTURE AUTOROUTIÈRE

HYPOTHÈSE DE CLASSEMENT UN: PROTÉGER LE CŒUR PITTORESQUE ET LÉGENDAIRE



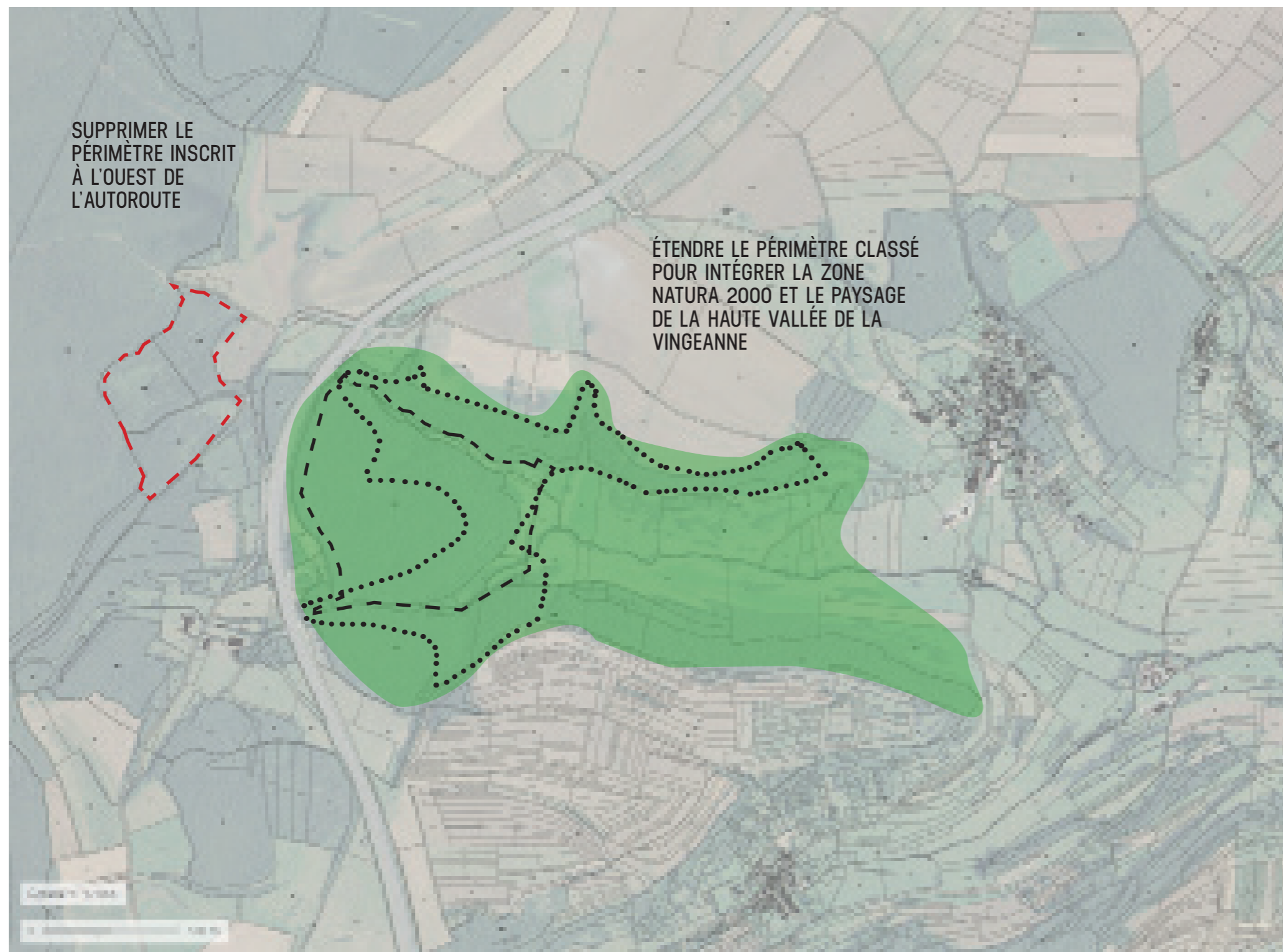
COMMUNES CONCERNÉES:
Aprey (Communauté de communes Auberive, Vingeanne, Montsaigeonnais).

ÉLÉMENTS INTÉGRÉS:

- Ensemble des éléments intégrés
- Les Gorges de la Vingeanne
- La source de la Vingeanne

SUPERFICIE:
environ 125 hectares

**HYPOTHÈSE DE CLASSEMENT DEUX:
PROTÉGER LA HAUTE VALLÉE DE LA VINGEANNE**



COMMUNES CONCERNÉES:

Aprey (Communauté de communes Auberive, Vingeanne, Montsaugonnais).

MONUMENTS NATUREL INTÉGRÉS:

- Le bois du Mont Moyen
- Les Gorges de la Vingeanne
- La source de la Vingeanne
- Les bois de coteaux
- les pâtures et vergers
- la ripisylves de la Vingeanne

SUPERFICIE:

environ 200 hectares



**HYPOTHÈSE DE CLASSEMENT TROIS:
ÉTENDRE LA PROTECTION AUX CÔTEAUX CALCAIRES ET AUX MARAIS TUFEUX**



COMMUNES CONCERNÉES:

Aprey (Communauté de communes Auberive, Vingeanne, Montsaigeonnais).

MONUMENTS NATUREL INTÉGRÉS:

- Le bois du Mont Moyen
- Les Gorges de la Vingeanne
- La source de la Vingeanne
- Les bois de coteaux
- les pâtures et vergers
- la ripisylves de la Vingeanne
- les marais tufeux
- les coteaux calcaires

SUPERFICIE:

environ 300 hectares

