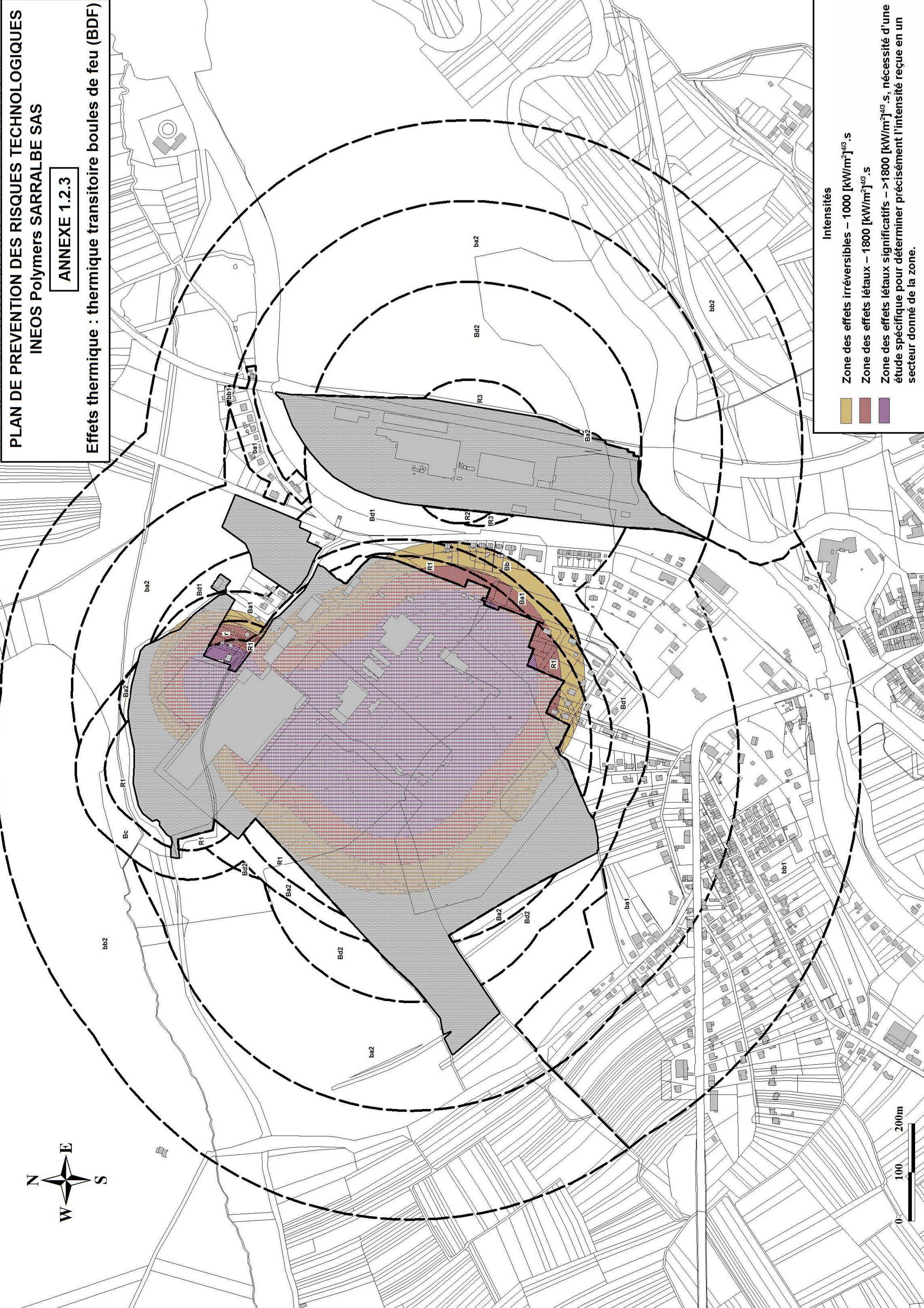
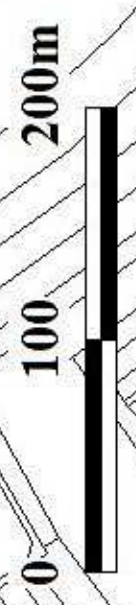


PLAN DE PREVENTION DES RISQUES TECHNOLOGIQUES
INEOS Polymers SARRALBE SAS

ANNEXE 1.2.3

Effets thermique : thermique transitoire boules de feu (BDF)



Intensités

- Zone des effets irréversibles – $1000 \text{ [kW/m}^2\text{]}^{4/3} \cdot \text{s}$
- Zone des effets létaux – $1800 \text{ [kW/m}^2\text{]}^{4/3} \cdot \text{s}$
- Zone des effets létaux significatifs – $>1800 \text{ [kW/m}^2\text{]}^{4/3} \cdot \text{s}$, nécessité d'une étude spécifique pour déterminer précisément l'intensité reçue en un secteur donné de la zone.