

BASSIN FERRIFERE NORD-LORRAIN CIAM

Urbanisme Bilan 2012 Prévision 2013

Ressources, territoires, habitats et logement
Énergie et climat Développement durable
Prévention des risques Infrastructures, transports et mer

**Présent
pour
l'avenir**



Ministère de l'Écologie, du Développement durable, des Transports et du Logement

www.developpement-durable.gouv.fr

BFL- Présentation en chiffre cartes d'aléas- PAC

Communes concernées par un aléa minier

- ♦ 117 communes en Meurthe-et-Moselle (sur 594) – dont 43 dans le bassin de Nancy (hors CIAM)
- ♦ 45 communes en Moselle (sur 730)
- ♦ 3 communes en Meuse (sur 498)

Soit 165 communes

→ Toutes ces communes ont fait l'objet d'un PAC

Portés à connaissance: PAC

2012, 7 cartes d'aléas modifiées et portées à la connaissance des communes :

- Briey
- Haucourt-Moulaine
- Homécourt
- Joeuf
- Moineville
- Moutiers
- Sancy

Début 2013, 6 cartes d'aléas portées à la connaissance des communes de :

- Cosnes-et-Romain
- Domprix
- Mont Saint Martin
- Lexy
- Villers la Montagne

Au cours de l'année 2013, il est prévu:

* Fin de la révision programmée des cartes d'aléas présentée en CIAM le 9 mars 2009
(révision des cartes d'aléas pour 71 communes du BF sur trois ans)

- Herserange
- Mexy
- Longwy
- Longlaville
- Réhon
- Saulnes

* Révision des cartes d'aléas des communes de :

- Amanvillers,
- Ancy-sur-Moselle
- Avril
- Fameck
- Lommerange
- Norroy- le-Sec
- Saint-Ail
- Ville-sur-Yron

• Mise à jour , suite à des travaux de mise en sécurité, de cartes d'aléas:

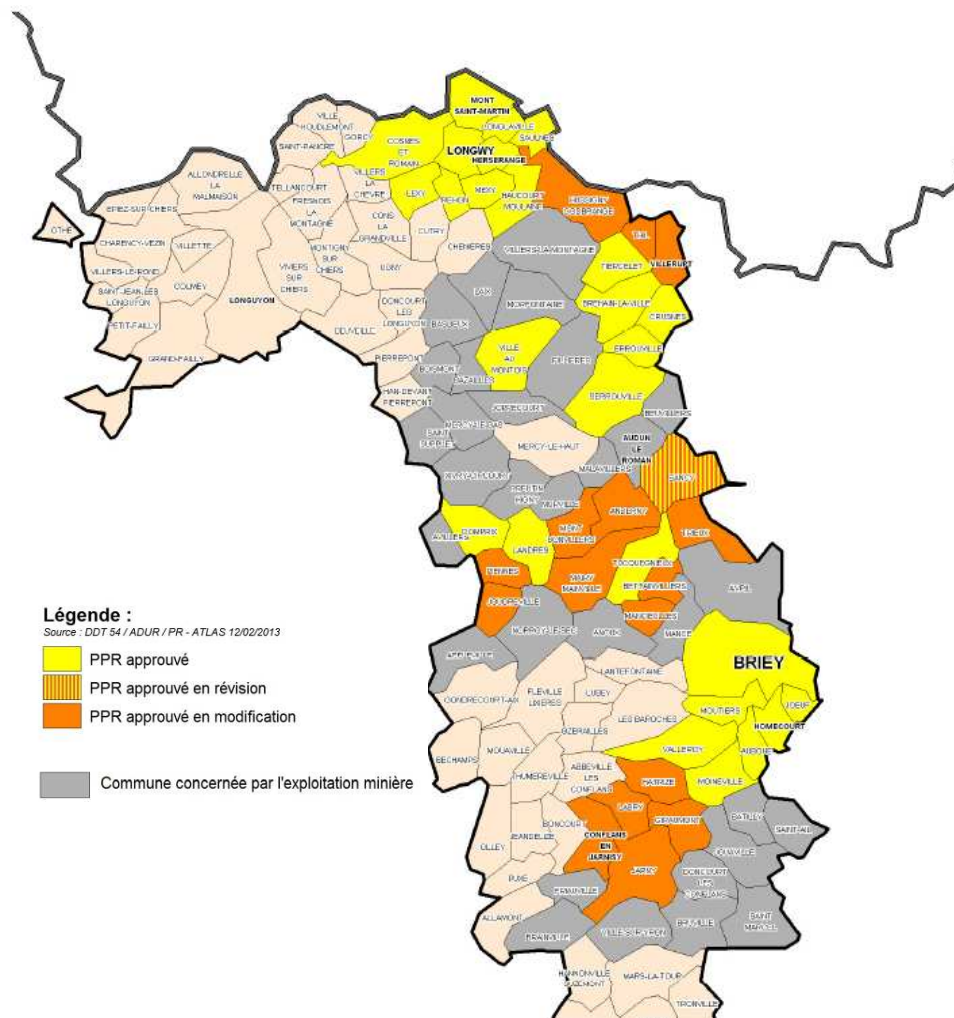
- Moyeuvre-Grande

BFL- Présentation en chiffre PPRM

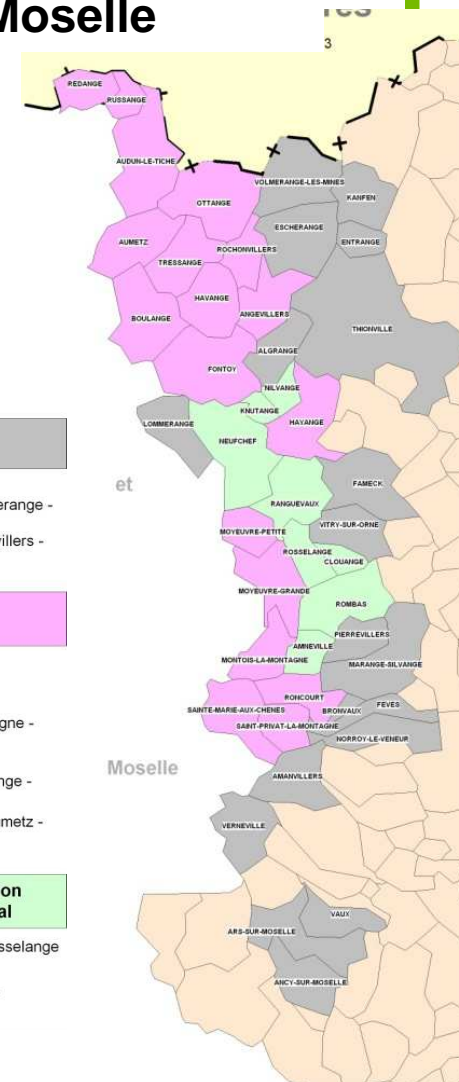
- ♦ **Dép. 54 : 10 PPRM prescrits** (soit 42 communes- *uniquement le Nord du dép.*)
 - tous approuvés
 - 5 PPRM en cours de modification (au 31.01.2013)
(16 communes concernées – secteurs de Jarny, Piennes, Thil, Trieux et Villerupt))
 - 1 PPRM en cours de révision (au 31.01.2013)
(commune de Sancy qui sort du PPRM du secteur de Trieux)
- ♦ **Dép. 57 : 8 PPRM prescrits** (soit 26 communes)
 - 6 PPRM approuvés (soit 18 communes)
 - 2 PPRM prescrits mis en application immédiate (soit 8 communes)
- ♦ **Dép. 55 : 3 PPRM prescrits** (soit 3 communes)
 - tous approuvés

Point sur les PPRM

Meurthe et Moselle



Moselle



Meuse : 1 PPRM approuvé le 22/12/2009
(Boulogny ; Dommary-Barroncourt ; Eton)

MERCI de votre attention



Ressources, territoires, habitats et logement
Énergies et climat Développement durable
Prévention des risques Infrastructures, transports et mer

**Présent
pour
l'avenir**

Direction Régionale de l'Environnement, de l'Aménagement et du Logement
de Lorraine

www.developpement-durable.gouv.fr