

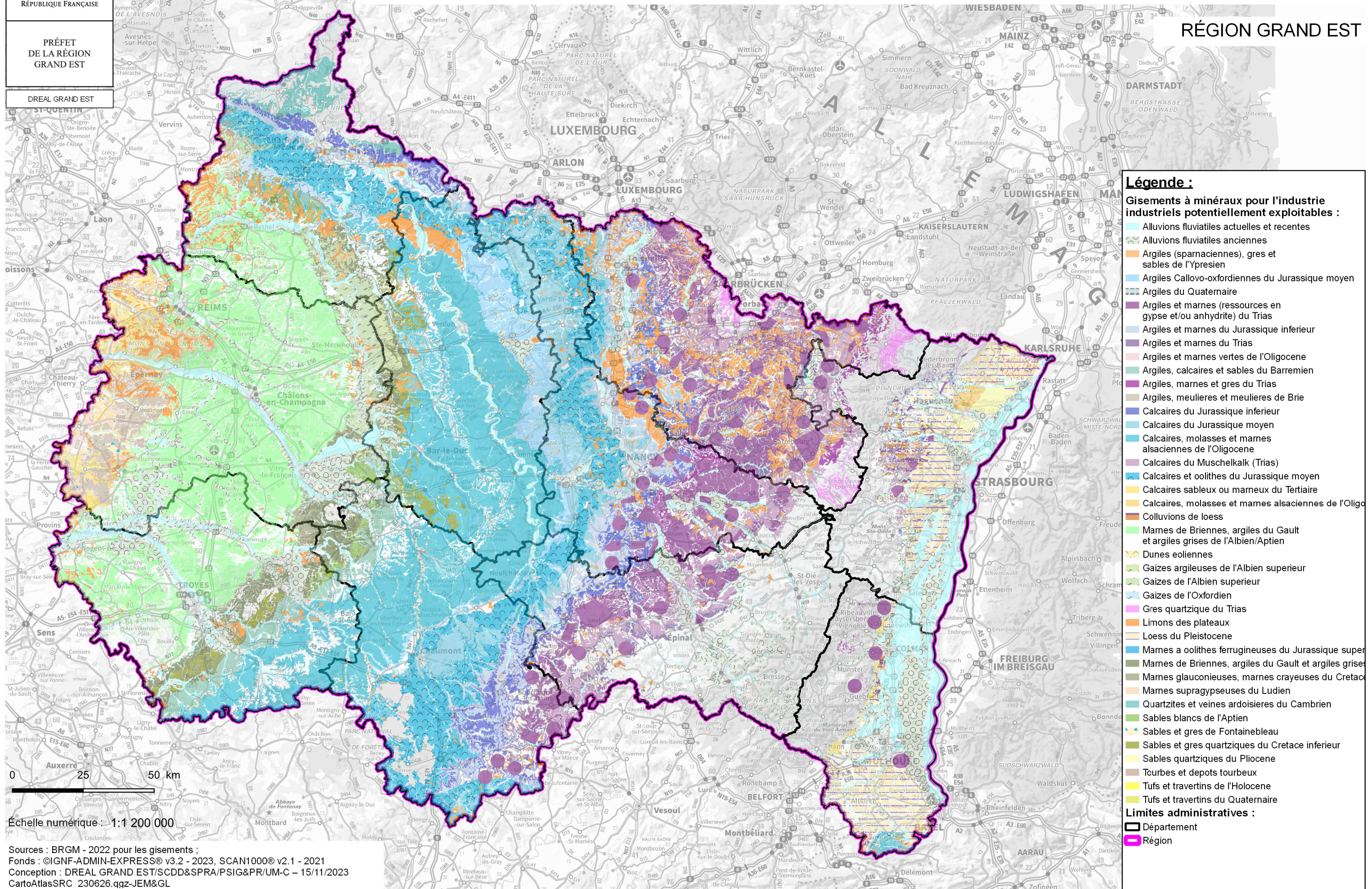


PRÉFET
DE LA RÉGION
GRAND EST

DREAL GRAND EST

Gisements potentiellement exploitables - minéraux pour l'industrie

RÉGION GRAND EST



Sources : BRGM - 2022 pour les gisements ;
Fonds : ©IGNF-ADMIN-EXPRESS® v3.2 - 2023, SCAN1000® v2.1 - 2021
Conception : DREAL GRAND EST/SCDD&SPRA/PSIG&PR/UM-C - 15/11/2023
CartoAtlasSRC 230626.qgz-JEM&GL