

310 Accidents	↗*	↗*
28 Tués	↗*	↗*
407 Blessés	↗*	↗*

Évolution France

Les années 2020 et 2021 ne figurent pas dans ce baromètre en raison des restrictions de déplacements liées à la crise sanitaire.

\* Tendances mensuelles au niveau national et dans la région Grand Est par rapport à la moyenne des mois correspondants en 2018, 2019, 2022, 2023 et 2024.

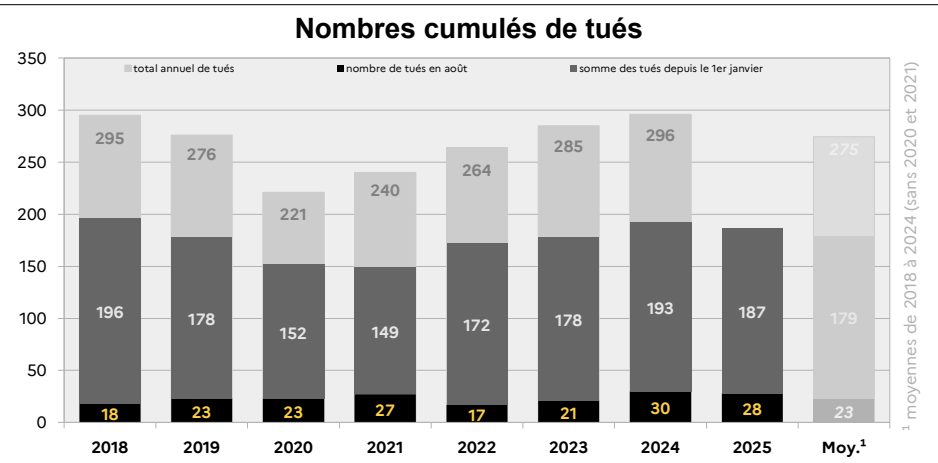
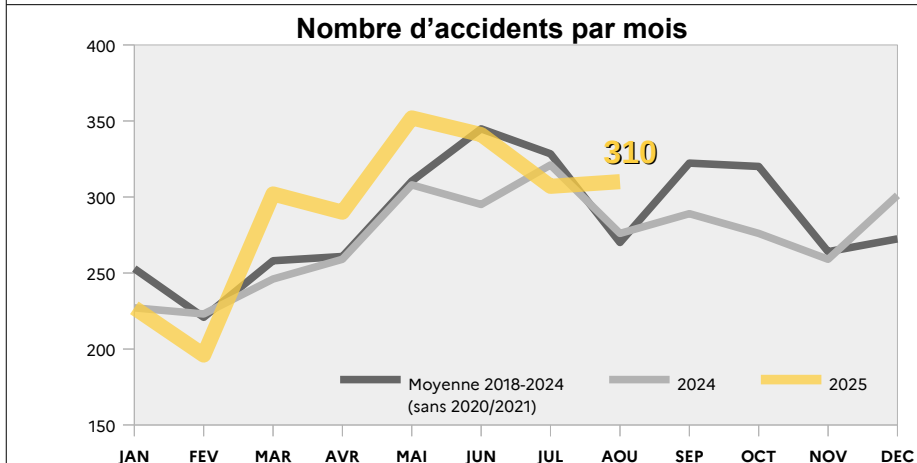
## Baromètre de l'accidentalité

### Août 2025

Données provisoires du 10/09/2025

Source : ONISR - séries labellisées. Données relatives aux accidents corporels enregistrés par les forces de l'ordre. Les données 2017 à 2023 sont définitives. Les données 2024 et 2025 sont provisoires. Les moyennes 2017-2019 sont arrondies à l'unité. Le calcul d'évolution est calculé sur les données non arrondies.

	Août							Cumul depuis le 1er janvier							Cumul sur les 12 derniers mois						
	2025	2024	Moy 2022-2024	2025-2024	écart	%	2025-(Moy 2022-2024)	2025	2024	Moy 2022-2024	2025-2024	écart	%	2025-(Moy 2022-2024)	Sept 2024 à Août 2025	Sept 2023 à Août 2024	Moy 2022-2024	2025-2024	écart	%	2025-(Moy 2022-2024)
<b>Accidents</b>	<b>310</b>	276	253	34	12%		57	<b>2 325</b>	2 155	2 193	170	8%		132	<b>3 450</b>	3 361	3 337	89	3%		113
<b>Tués</b>	<b>28</b>	30	23	-2	-7%		5	<b>187</b>	193	181	-6	-3%		6	<b>290</b>	300	282	-10	-3%		8
<b>Blessés</b>	<b>407</b>	344	316	63	18%		91	<b>2 892</b>	2 678	2 728	214	8%		164	<b>4 297</b>	4 102	4 116	195	5%		181

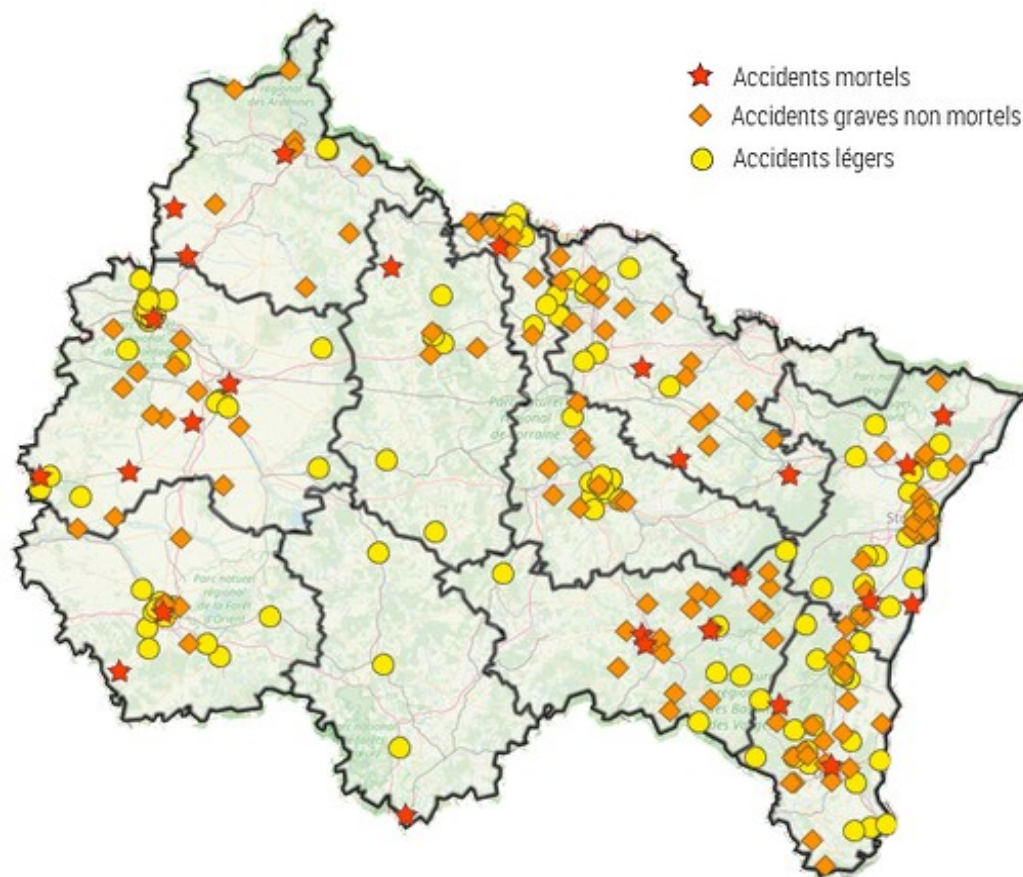


Victimes (tuées ou blessées)	Août					Cumul depuis le 1er janvier					Cumul sur les 12 derniers mois				
	2025	2024	Moy 2022-2024	2025-2024 écart	2025-(Moy 2022-2024) écart	2025	2024	Moy 2022-2024	2025-2024 écart	2025-(Moy 2022-2024) écart	2025	2024	Moy 2022-2024	2025-2024 écart	2025-(Moy 2022-2024) écart
Piétons	32	34	32	-2	0	375	363	375	12	0	639	618	628	21	11
EDPm	24	22	15	2	9	164	112	107	52	57	247	183	176	64	71
Cyclistes	48	41	38	7	10	308	262	262	46	46	406	409	389	-3	17
2RM	79	95	77	-16	2	539	576	576	-37	-37	737	796	791	-59	-54
Automobilistes	212	155	161	57	51	1469	1 342	1 383	127	86	2 242	2 062	2 101	180	141
Usagers de VU	6	17	9	-11	-3	110	124	106	-14	4	157	193	167	-36	-10
Usagers de PL	16	2	1	14	15	34	27	27	7	7	49	42	43	7	6
Autres	16	8	5	8	11	77	64	71	13	6	107	98	102	9	5
0-17 ans	76	57	46	19	30	453	410	422	43	31	660	633	625	27	35
18-24 ans	103	89	80	14	23	670	601	588	69	82	962	918	894	44	68
25-64 ans	214	182	169	32	45	1573	1 496	1 545	77	28	2 341	2 282	2 316	59	25
65 ans et plus	42	46	44	-4	-2	383	364	354	19	29	624	569	563	55	61
En agglomération	208	208	177	0	31	1750	1 604	1 654	146	96	2 655	2 523	2 540	132	115
Hors aggro.	186	131	135	55	51	1126	1 050	1 056	76	70	1 606	1 558	1 547	48	59
Sur autoroutes	33	35	27	-2	6	185	217	199	-32	-14	308	321	311	-13	-3
<b>Ensemble</b>	<b>435</b>	<b>374</b>	<b>339</b>	<b>61</b>	<b>96</b>	<b>3079</b>	<b>2 871</b>	<b>2 909</b>	<b>208</b>	<b>170</b>	<b>4 587</b>	<b>4 402</b>	<b>4 398</b>	<b>185</b>	<b>189</b>

⚠ En cas d'absence d'information sur l'âge, le mode de déplacement ou le milieu d'une personne, la victime est uniquement comptabilisée sur la ligne « ensemble ». Les usagers d'engins de déplacement personnel sans moteur sont comptabilisés avec les piétons. Jusqu'en 2018, les EDP motorisés étaient enregistrés dans la rubrique « autres » et ne font l'objet d'un traitement spécifique que depuis 2019. Les chiffres concernant ce mode de déplacement dont la banalisation de l'usage est relativement récente, sont plus fiables depuis 2022

## L'accidentalité du mois d'août dans les départements

Carte de localisation des accidents



△ Carte mise à jour en janvier 2026

DREAL Grand Est - Service Transports – Pôle mobilité - <http://mtect.fr/281>  
 Observatoire régional de la sécurité routière - [orsr.st.dreal-grand-est@developpement-durable.gouv.fr](mailto:orsr.st.dreal-grand-est@developpement-durable.gouv.fr)  
 14 rue du bataillon de marche n°24 - BP 10001 - 67050 Strasbourg Cedex - Tél : 03 88 13 08 24

### août 2025

Moyennes 2018-2024  
sans 2020 et 2021

	accidents	tués	blessés	accidents	tués	blessés
08 - Ardennes	13	2	20	9	1	12
10 - Aube	24	2	32	31	2	42
51 - Marne	49	5	60	37	2	44
52 - Haute-Marne	4	1	4	8	1	9
54 - Meurthe-et-Moselle	43	1	53	38	2	47
55 - Meuse	7	0	18	9	1	13
57 - Moselle	27	4	31	28	4	35
67 - Bas-Rhin	60	5	73	61	4	76
68 - Haut-Rhin	54	2	76	34	2	45
88 - Vosges	29	6	40	14	2	17
<b>Total région Grand Est</b>	<b>310</b>	<b>28</b>	<b>407</b>	<b>269</b>	<b>21</b>	<b>340</b>

**SÉCURITÉ  
ROUTIÈRE VIVRE,  
ENSEMBLE**