



**PRÉFET  
DE LA MOSELLE**

*Liberté  
Égalité  
Fraternité*

# **Reconstitution de la nappe du bassin houiller lorrain**

4<sup>ième</sup> réunion du comité technique opérationnel

20 juin 2023 à Forbach



**PRÉFET  
DE LA MOSELLE**

*Liberté  
Égalité  
Fraternité*

# Ordre du jour

1. Validation du compte-rendu du Comité Opérationnel du 16 septembre 2022
2. Informations sur l'avancement de la modélisation 2023 (DREAL)
3. Présentation du nouveau PAC signé le 23 mai 2023 (DDT)
4. Informations sur les travaux en cours : ouvrages de rabattement de nappe et piézomètres (DREAL et BRGM-DPSM)
5. Point d'information sur la situation de la nappe
6. Temps d'échange avec l'ADELP et l'ADEPRA



**PRÉFET  
DE LA MOSELLE**

*Liberté  
Égalité  
Fraternité*

## **Point 1 : Validation du CR du Comité Opérationnel du 16 septembre 2022**



**PRÉFET  
DE LA MOSELLE**

*Liberté  
Égalité  
Fraternité*

## **Point 2 : Informations sur l'avancement de la modélisation 2023**



**PRÉFET  
DE LA MOSELLE**

*Liberté  
Égalité  
Fraternité*

## 2 - Informations sur l'avancement de la modélisation 2023

2 types de résultats attendus :

- Cartographiques : Mise à jour des cartes des profondeurs de la nappe des GTI calculées pour un état futur → PAC 2024
- Prévisionnels : actualisation des cinétiques/échéances → Mise à jour du planning des travaux (piézomètres, ouvrages de rabattement de nappe)

## 2 - Informations sur l'avancement de la modélisation 2023

Les résultats attendus dépendent notamment :

**1. d'un outil** : modèle numérique

**2. des données d'entrées :**

- 2-1 : historiques, nécessaires à son réglage (calibration) : prélèvements et chroniques piézométriques, paramètres de recharge de la nappe,...
- 2-2 : prévisionnelles, basées sur un scénario de prélèvements futurs



**PRÉFET  
DE LA MOSELLE**

*Liberté  
Égalité  
Fraternité*

## 2 - Informations sur l'avancement de la modélisation 2023

### 1 – Concernant l'outil :

- version 1 du modèle, utilisée jusqu'à présent, abandonnée au profit de sa version 2 (Cf. point 4-2 de la réunion du CSRN du 09/12/2022) ;
- version 2 du modèle : en cours de calibration



**PRÉFET  
DE LA MOSELLE**

*Liberté  
Égalité  
Fraternité*

## 2 - Informations sur l'avancement de la modélisation 2023

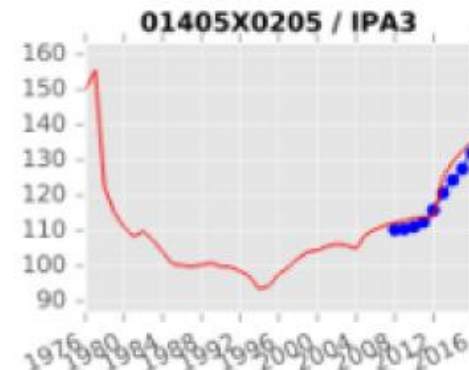
### 2 – Concernant les données d'entrée :

2-1 : Données historiques - incluant l'année 2022

- **Prélèvements :**

- ✓ AEP : collecte 2022 quasi terminée (vérifications à réaliser sur le périmètre de la CASAS) ;
- ✓ AEI : collecte 2022 quasi terminée (vérifications en cours)
- ✓ Après-mines : terminée

- **Chroniques piézométriques**





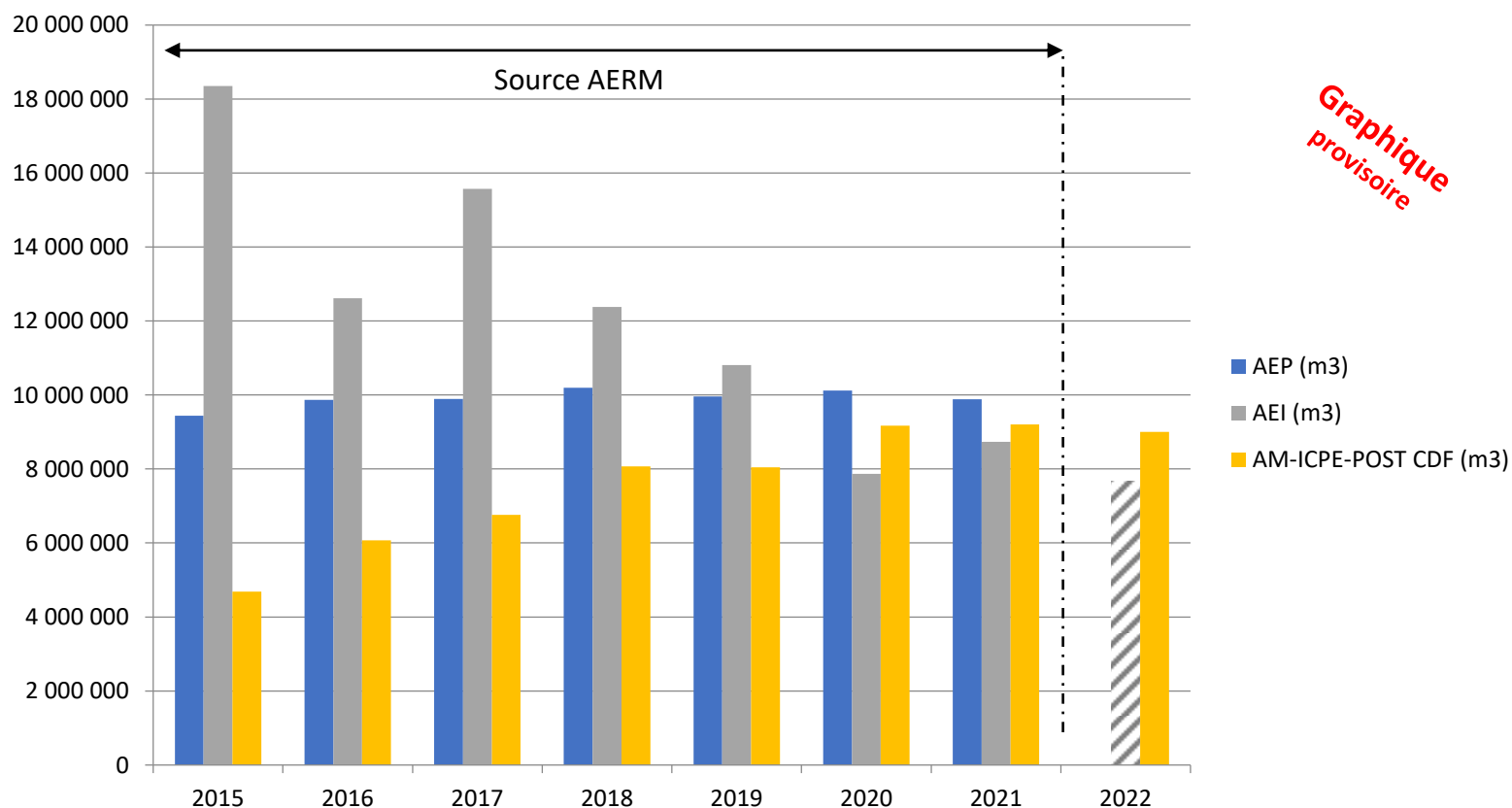


PRÉFET  
DE LA MOSELLE

*Liberté  
Égalité  
Fraternité*

## 2 - Informations sur l'avancement de la modélisation 2023

### 2 – Concernant les données d'entrée : **Prélèvements**



## 2 - Informations sur l'avancement de la modélisation 2023

### 2 – Concernant les données d'entrée :

2-1 : Données historiques - incluant l'année 2022

- Prélèvements
- Chroniques piézométriques

### 2-2 : Données prévisionnelles : scénario 2023

- AEP : après 2022, prolongement de la moyenne des volumes annuels prélevés par ouvrage en 2021-2022
- AEI : après 2022, prise en compte des volumes annuels annoncés par ouvrage jusqu'en 2024 et prolongement de ceux de 2024 au-delà ;
- Après-mines : prélèvements nécessaires aux respects des engagements 2021 de l'Etat (Protection des zones roses, version consolidée en 2023)



**PRÉFET  
DE LA MOSELLE**

*Liberté  
Égalité  
Fraternité*

## **Point 3 : Présentation du nouveau PAC signé le 23 mai 2023**



**PRÉFET  
DE LA MOSELLE**

*Liberté  
Égalité  
Fraternité*

# Historique

- PAC du 13 novembre 2018 pour 34 communes ;
- Les engagements de l'État de mars 2021, sans évolution de la connaissance ;
- Actualisation le 12 avril 2022 du PAC de 2018 pour 21 communes situées en secteur essentiellement protégées ;
- Mi 2022, actualisation par la DREAL et GEODERIS de la modélisation de 2018, en intégrant l'ensemble des prélèvements anthropiques connus et les pompages de rabattement nécessaires pour assurer les engagements de l'État ;
- Actualisation le 23 mai 2023 du PAC de 2018 pour les 15 communes, où la mise à jour avec prise en compte des engagements de l'État n'avait pas été faite en avril 2022.



**PRÉFET  
DE LA MOSELLE**

*Liberté  
Égalité  
Fraternité*

# Le PAC du 23 mai 2023

Le PAC de 2018 a été actualisé le 23 mai 2023 pour les 15 communes, où la mise à jour avec prise en compte des engagements de l'État n'avait pas été faite en avril 2022, à savoir : Alsting, Berviller-En-Moselle, Boucheporn, Coume, Dalem, Falck, Hargarten-Aux-Mines, Longeville-Les-Saint-Avold, Macheren, Merten, Oeting, Petite-Rosselle, Porcelette, Rémering et Saint-Avold.

Le PAC de 2023 est différencié (par commune, groupe de communes), selon les configurations liées à la géologie, aux données prises en compte pour la mise à jour des cartes Geoderis / Dreal.



PRÉFET  
DE LA MOSELLE

*Liberté  
Égalité  
Fraternité*

# Le PAC du 23 mai 2023

Le PAC du 23 mai 2023 dispose de 4 annexes :

- le courrier de Mme la ministre de la transition écologique relatif aux engagements de l'État ;
- une carte de sensibilité au risque de reconstitution de la nappe des GTI **établie en 2022, après actualisation de la modélisation de 2018**, avec en superposition le périmètre des engagements de l'État. Cette carte devient la référence pour les zones exposées.
- une carte détaillée des engagements de l'État sur chaque commune.
- une note technique explicitant les principes de la délimitation des zones sous engagements de l'État.

La version numérique du PAC du 23 mai 2023 est téléchargeable sur le site internet de la préfecture de la Moselle ( [https://mc.moselle.gouv.fr/ppr\\_naturels\\_miniers.html](https://mc.moselle.gouv.fr/ppr_naturels_miniers.html) ).

# Le PAC du 23 mai 2023

Suite à l'actualisation du PAC pour les 21 premières collectivités en 2022, 3 communes (Cocheren, Freyming-Merlebach et Hombourg-Haut) ont communiqué à la DDT des informations relatives à des constructions existantes avant le 31 décembre 2020 ou à des « coups partis » qu'elles n'avaient pas signalées.

Le PAC du 23 mai 2023 a mis à jour les cartographies annexées au PAC du 12 avril 2022, intégrant ces nouvelles informations pour ces trois communes.



**PRÉFET  
DE LA MOSELLE**

*Liberté  
Égalité  
Fraternité*

# Perspectives

Une nouvelle modélisation de la remontée de nappe a été entreprise par la DREAL et GEODERIS.

Les PAC seront actualisés une nouvelle fois, dès que les résultats de cette nouvelle modélisation seront connus (prévus pour fin 2023).





**PRÉFET  
DE LA MOSELLE**

*Liberté  
Égalité  
Fraternité*

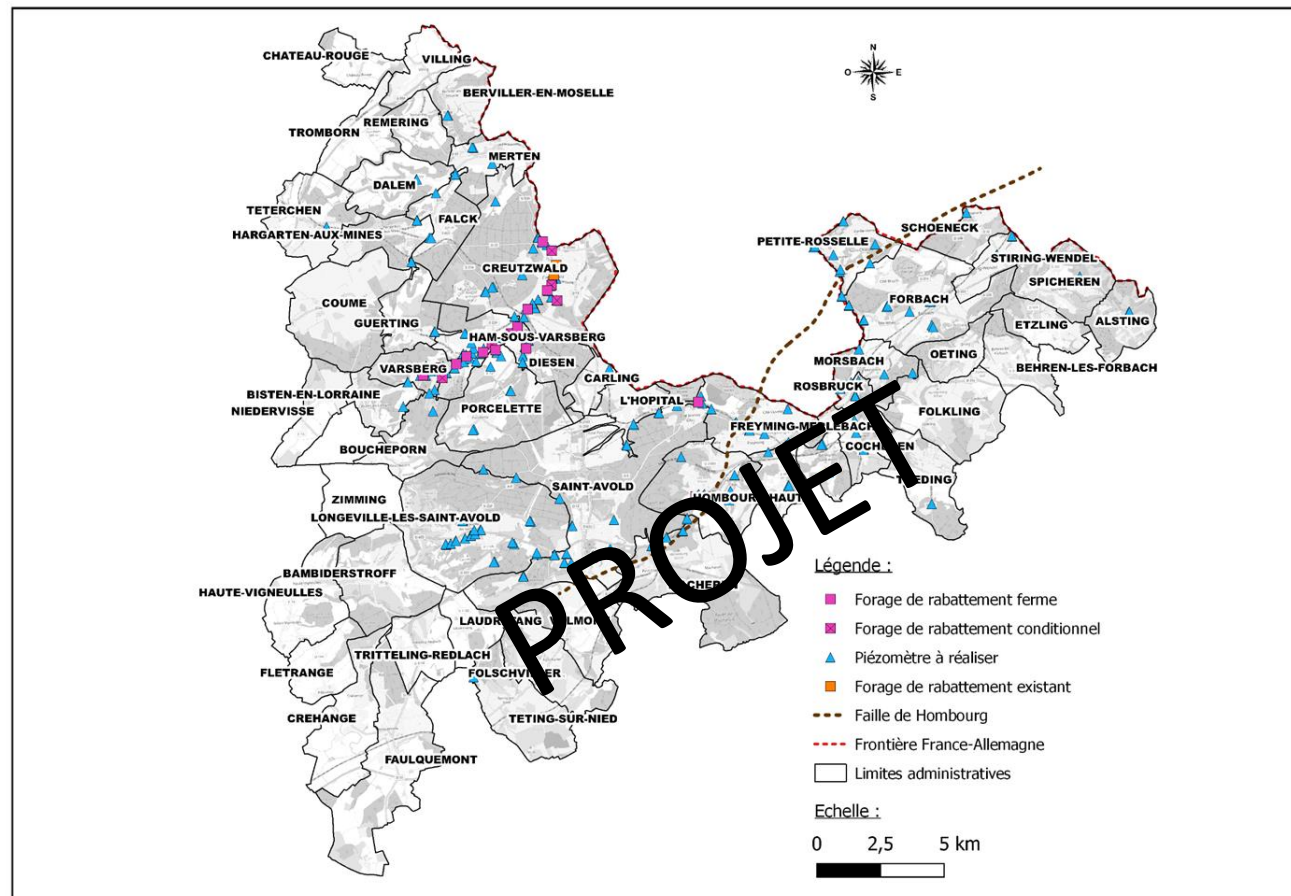
## **Point 4 : Informations sur les travaux en cours : ouvrages de rabattement de nappe et piézomètres (DREAL et BRGM- DPSM)**



PRÉFET  
DE LA MOSELLE

Liberté  
Égalité  
Fraternité

## 4 - Travaux confiés au Département Prévention et Sécurité Minière (DPSM) du BRGM – UTAM Est - Vue d'ensemble



□ champs captant  
Ouest

△ piézomètres des  
secteurs Ouest  
et Est





**PRÉFET  
DE LA MOSELLE**

Liberté  
Égalité  
Fraternité

## 4 - Travaux confiés au Département Prévention et Sécurité Minière (DPSM) du BRGM – UTAM Est – Planning actualisé



 <b>RÉPUBLIQUE FRANÇAISE</b> <small>Liberté Égalité Fraternité</small>  <b>APRÈS-MINE OPÉRATIONNELLE</b> <small>DÉPARTEMENT PRÉVENTION ET SÉCURITÉ MINIERE</small>	Déploiement réseau piézométrique BHL & Champ captant Ouest																			
	2022				2023				2024				2025				2026			
	1	2	3	4	1	2	3	4	1	2	3	4	1	2	3	4	1	2	3	4
<b>Secteur Ouest</b>																				
<b>Étapes préalables</b>																				
Es générales (recensement, pré-diagnostic, dimensionnement...)																				
Contractualisation MOE																				
Inventaire faune/flore																				
<b>Forage stade nautique - Creutzwald</b>																				
Etudes / Travaux																				
<b>Réseau de surveillance</b>																				
Dossier loi sur l'eau																				
Etudes / Travaux : Phase 1 (40 piézomètres)																				
Etudes / Travaux : Phases suivantes																				
<b>Champ captant</b>																				
Autorisation environnementale																				
Etudes / Travaux (12 forages)																				
<b>Secteur Est</b>																				
<b>Réseau de surveillance</b>																				
Contractualisation MOE																				
Dossier loi sur l'eau																				
Etudes / Travaux (38 piézomètres)																				
Etudes / Travaux : Phases suivantes																				
																				Horizon 2030



**PRÉFET  
DE LA MOSELLE**

*Liberté  
Égalité  
Fraternité*

## **4 - Travaux confiés au Département Prévention et Sécurité Minière (DPSM) du BRGM – UTAM Est**



- Deux marchés de maîtrise d'œuvre
  - Secteur Est : ANTEA
  - Secteur Ouest : INGENERIA

*Adaptation des marchés pour réaliser quelques piézomètres en limite de secteur Ouest en même temps que ceux du secteur Est*

- Lancement des études environnementales (avril)
  - Avril-juillet : diagnostics faune-flore, phase 1
- Lancement du chantier de forage du stade nautique de Creutzwald:
  - Mai-juin : creusement de deux piézomètres et investigations
  - Septembre : forage de rabattement
  - Octobre-novembre, équipement des forages, tests et mise en service





**PRÉFET  
DE LA MOSELLE**

*Liberté  
Égalité  
Fraternité*

**Point 5 : Point d'informations  
sur la situation de la nappe et  
page internet**



**PRÉFET  
DE LA MOSELLE**

*Liberté  
Égalité  
Fraternité*

## Point d'information sur la situation de la nappe

### Cartes de mesures des niveaux piézométriques (Pz)

**→ Mise à jour des relevés - Année 2022 - Format de présentation identique à celui de l'année dernière - document PDF en annexe avec :**

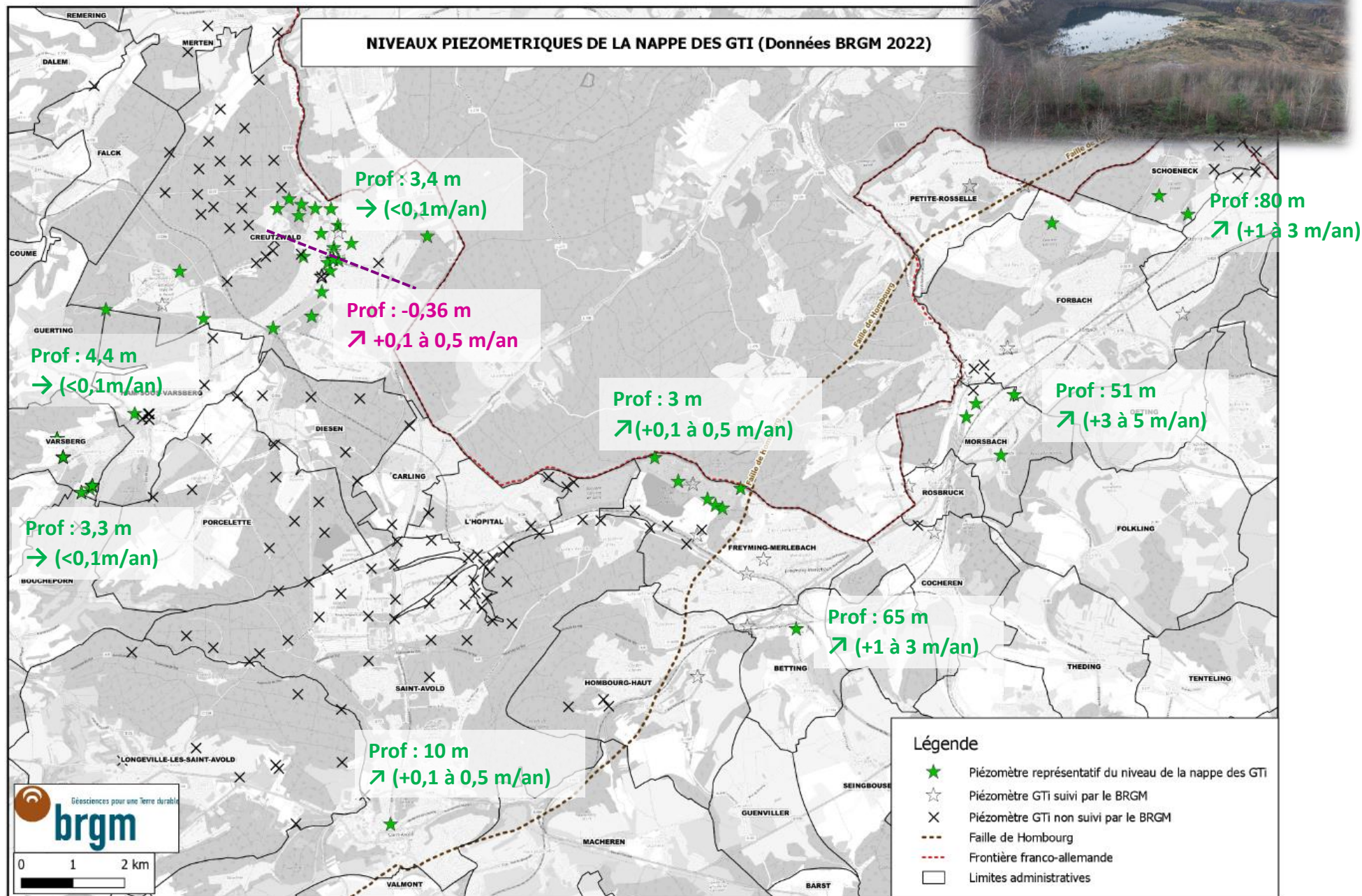
- ✓ Notice explicative
- ✓ Carte générale d'implantation des piézomètres exploités par le BRGM sur le bassin houiller
- ✓ Cartes individuelles par commune, classées par ordre alphabétique, avec la position des piézomètres, leur codification, la profondeur de la nappe des GTI exprimée en mètre par rapport au terrain naturel et la tendance d'évolution

#### Nota :

- Comme indiqué l'année dernière, il ne s'agit pas d'un relevé exhaustif des ouvrages Pz mais d'une sélection des plus représentatifs caractérisant les niveaux et tendances de la nappe
- Projet d'accès à ces niveaux Pz via page Internet DREAL → base ADES



# Niveaux piézométriques et tendances 2021-2022





PRÉFET  
DE LA MOSELLE

*Liberté  
Égalité  
Fraternité*

## Page Internet dédiée au sujet de la remontée de la nappe des GTI

**Publication à venir sur le site de la DREAL Grand Est - attendue pour fin juin/début juillet, dans la partie « Action de l'Etat et dossiers spécifiques »**

**Cheminement prévu :** Thématiques → Prévention des Risques → Risques Miniers → Action de l'Etat et dossiers spécifiques → **Bassin houiller-Remontée de nappe**

Contenu :

- Présentation générale du sujet
- Espace dédié aux réunions du CSRN : (Présentations, comptes rendus)
- Espace dédié aux réunions du CTO (idem)
- Espace dédié à l'information sur la piézométrie (situation de la nappe, projet de liens vers ADES)







**PRÉFET  
DE LA MOSELLE**

*Liberté  
Égalité  
Fraternité*

## **Point 6 : Temps d'échanges ADELP et ADEPRA**



# PRÉFET DE LA MOSELLE

*Liberté  
Égalité  
Fraternité*

**Merci**