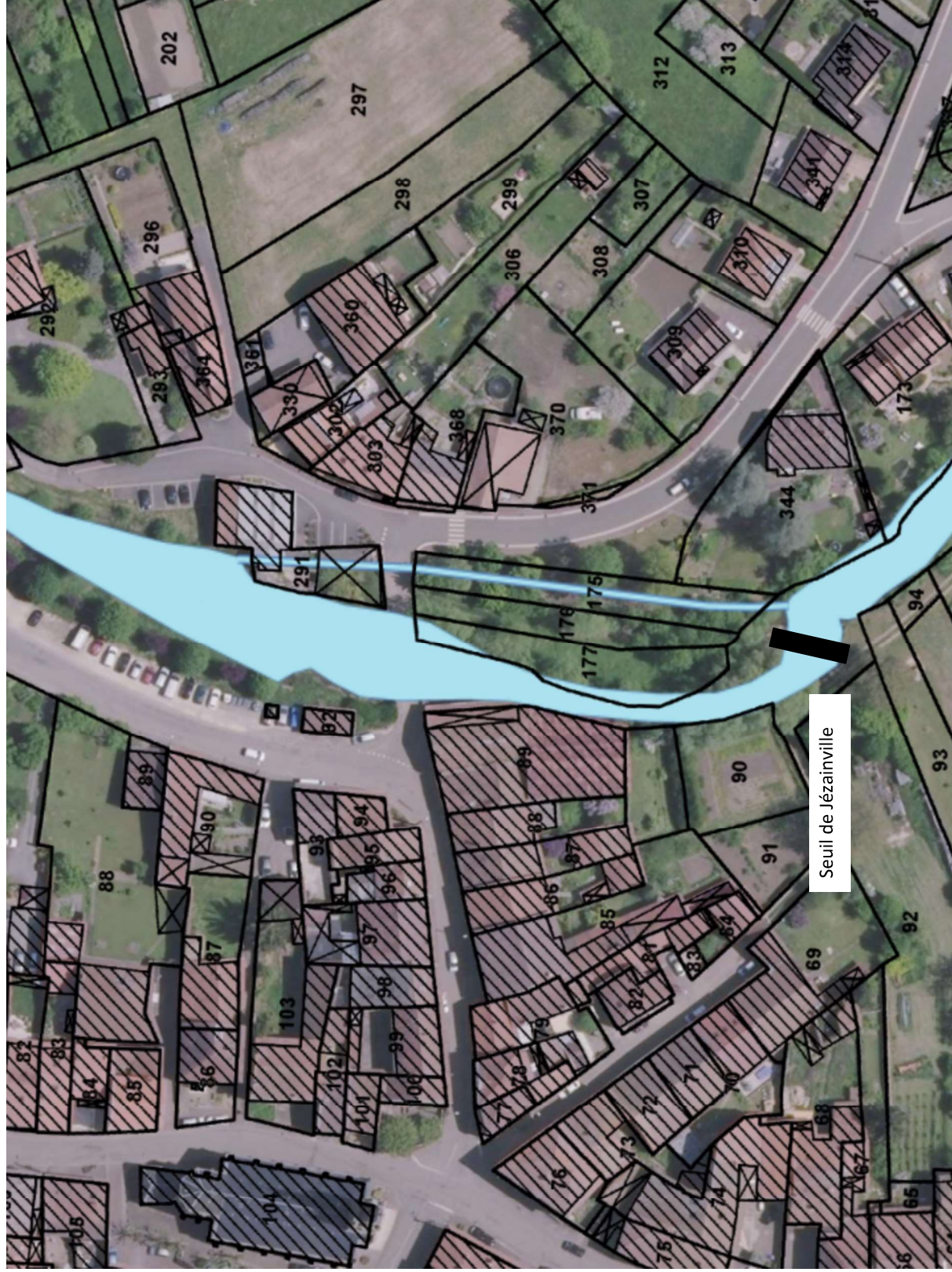


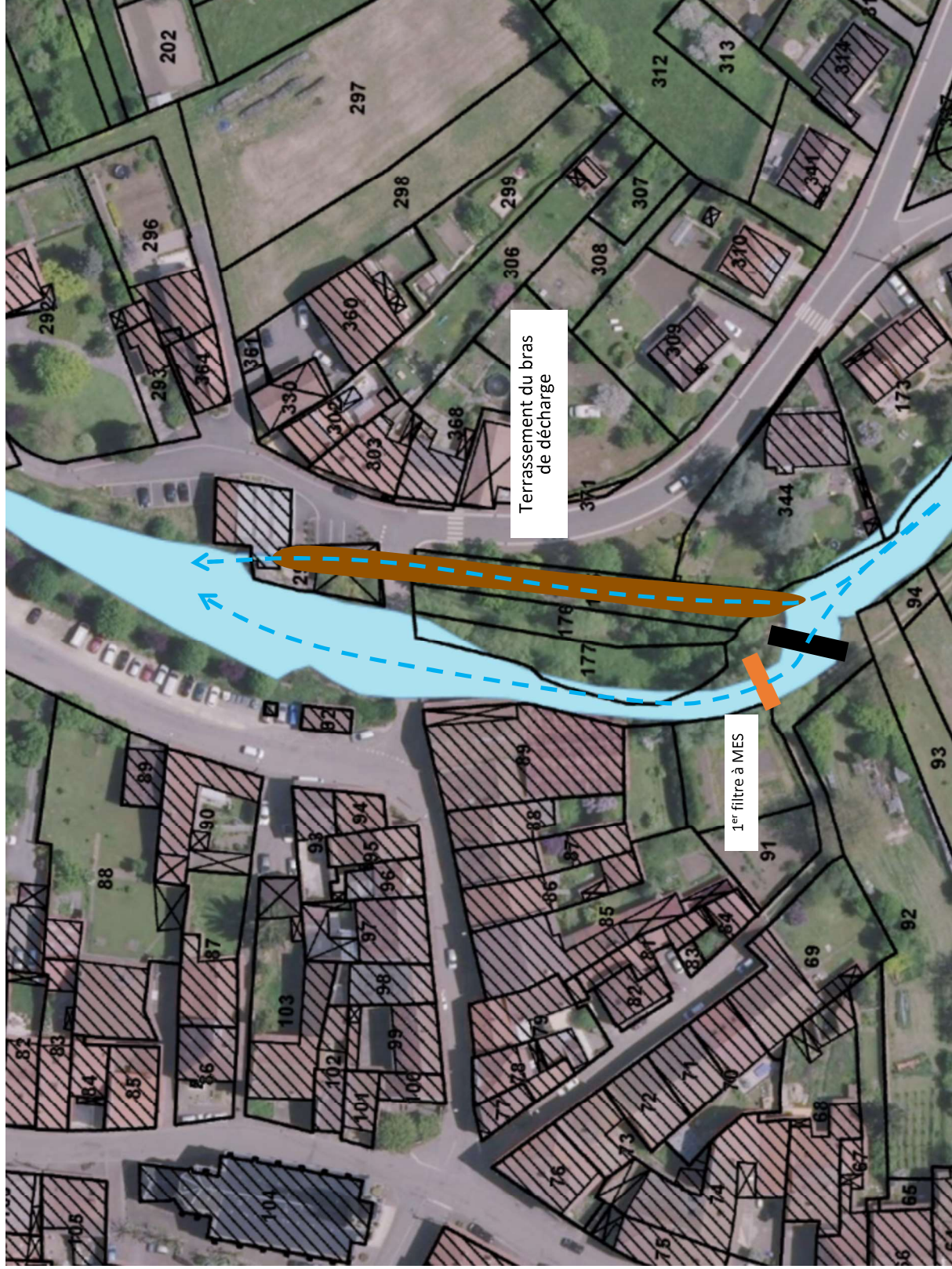
# Methodologie de mise en oeuvre des travaux sur l'Esch

## 1- Jézainville

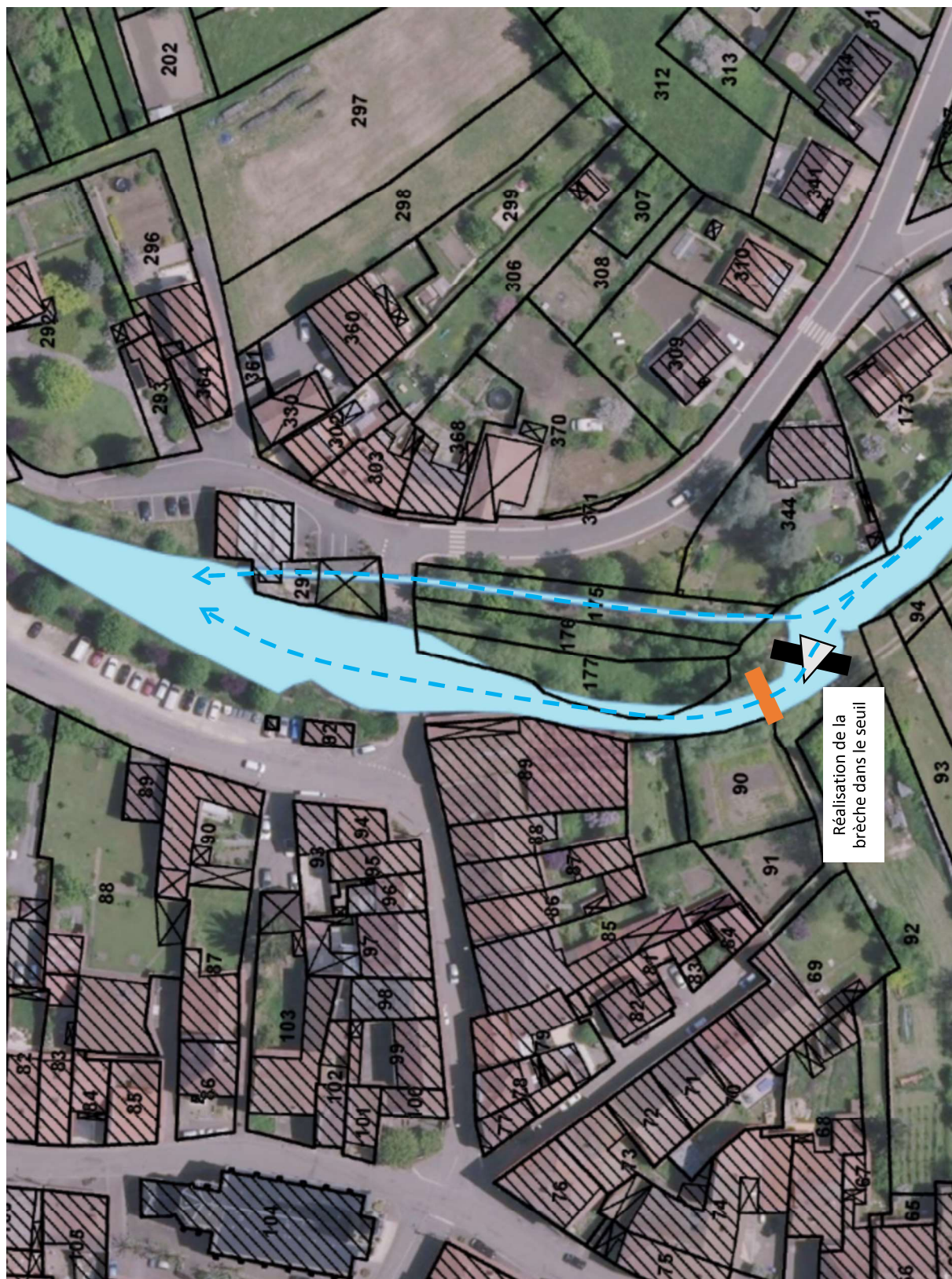


Situation actuelle

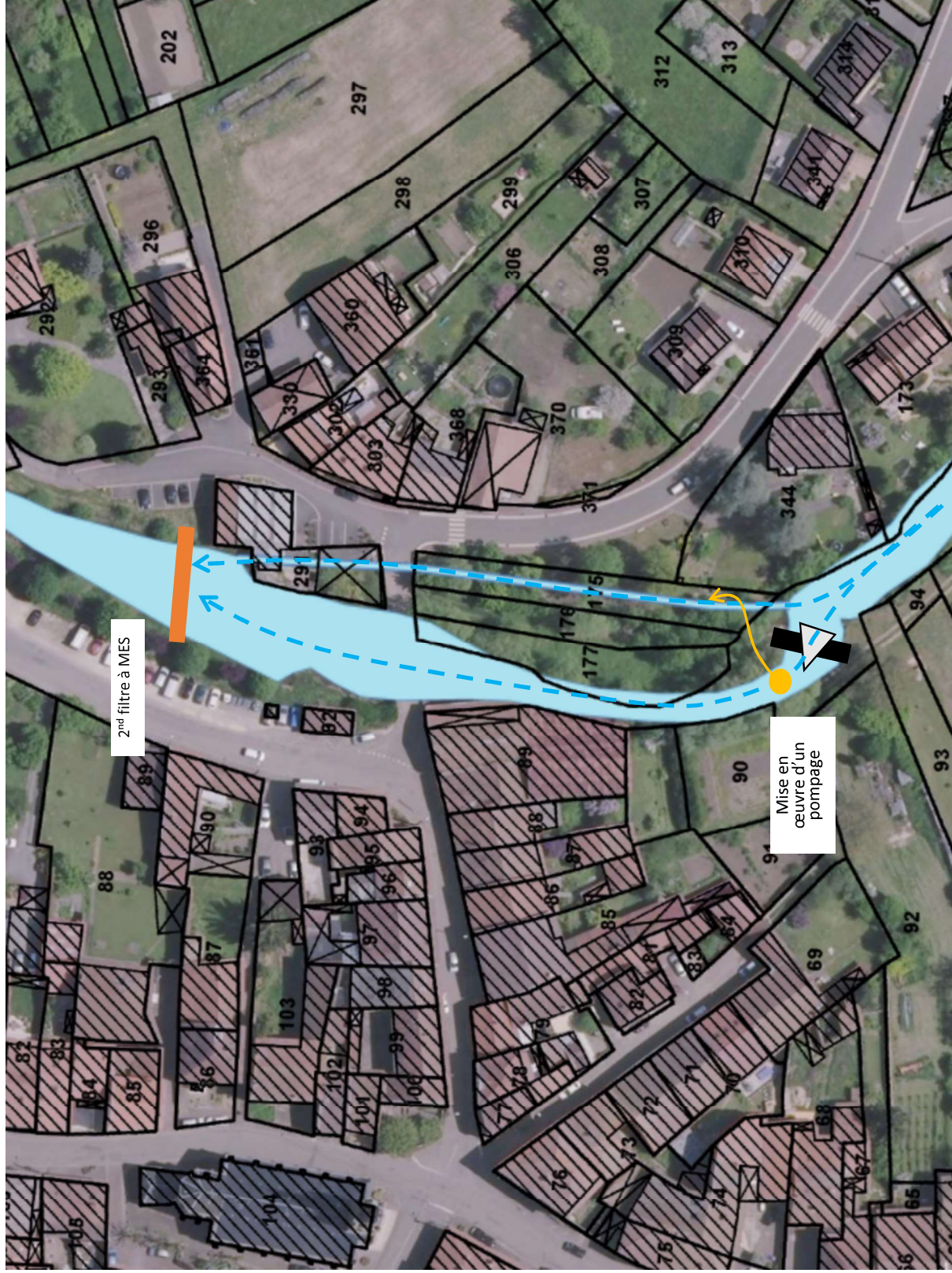
- 1- Terrassement du bras de décharge pour atteindre l'altitude 185,60.
- 2- Mise en place d'un piège à fines à l'aval du seuil

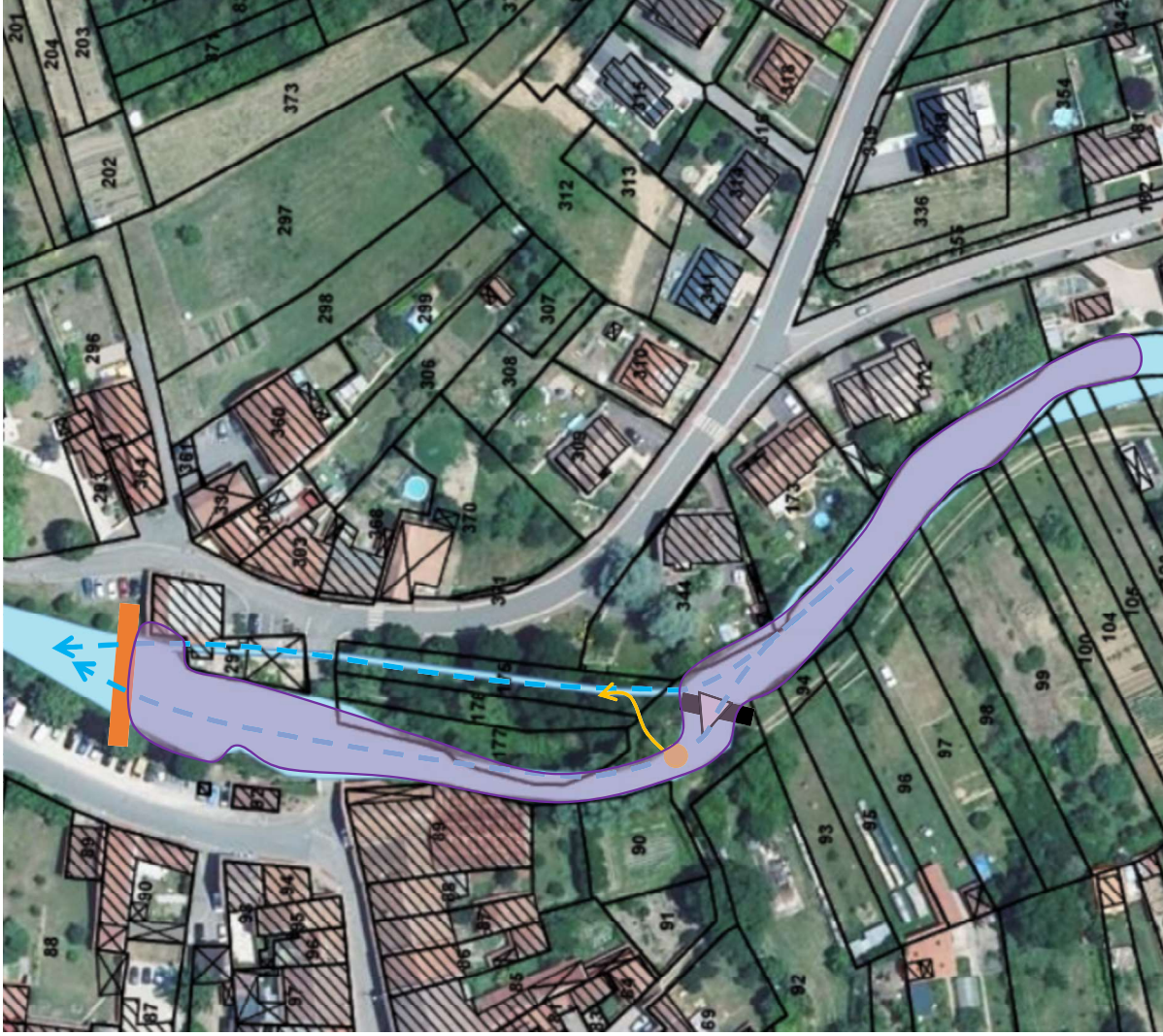


3- Réalisation d'une échancrure dans le seuil pour atteindre l'altitude 185,68



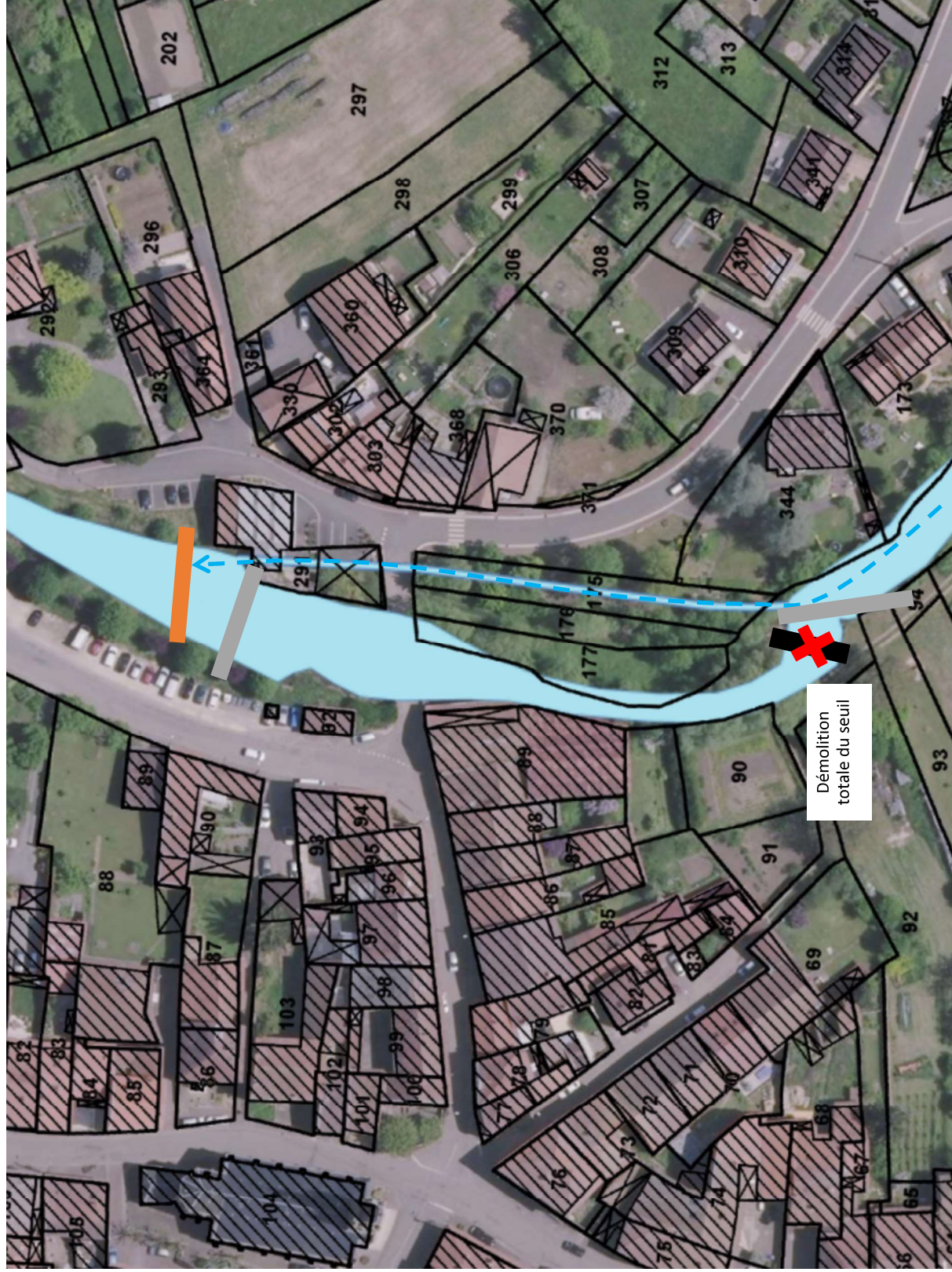
- 4- Déplacement du dispositif de rétention de fines à l'aval du bras de décharge
- 5- Mise en œuvre d'un pompage à l'aval du seuil pour diminuer la hauteur d'eau dans la fosse. Rejet des eaux de pompage dans le bras de décharge.





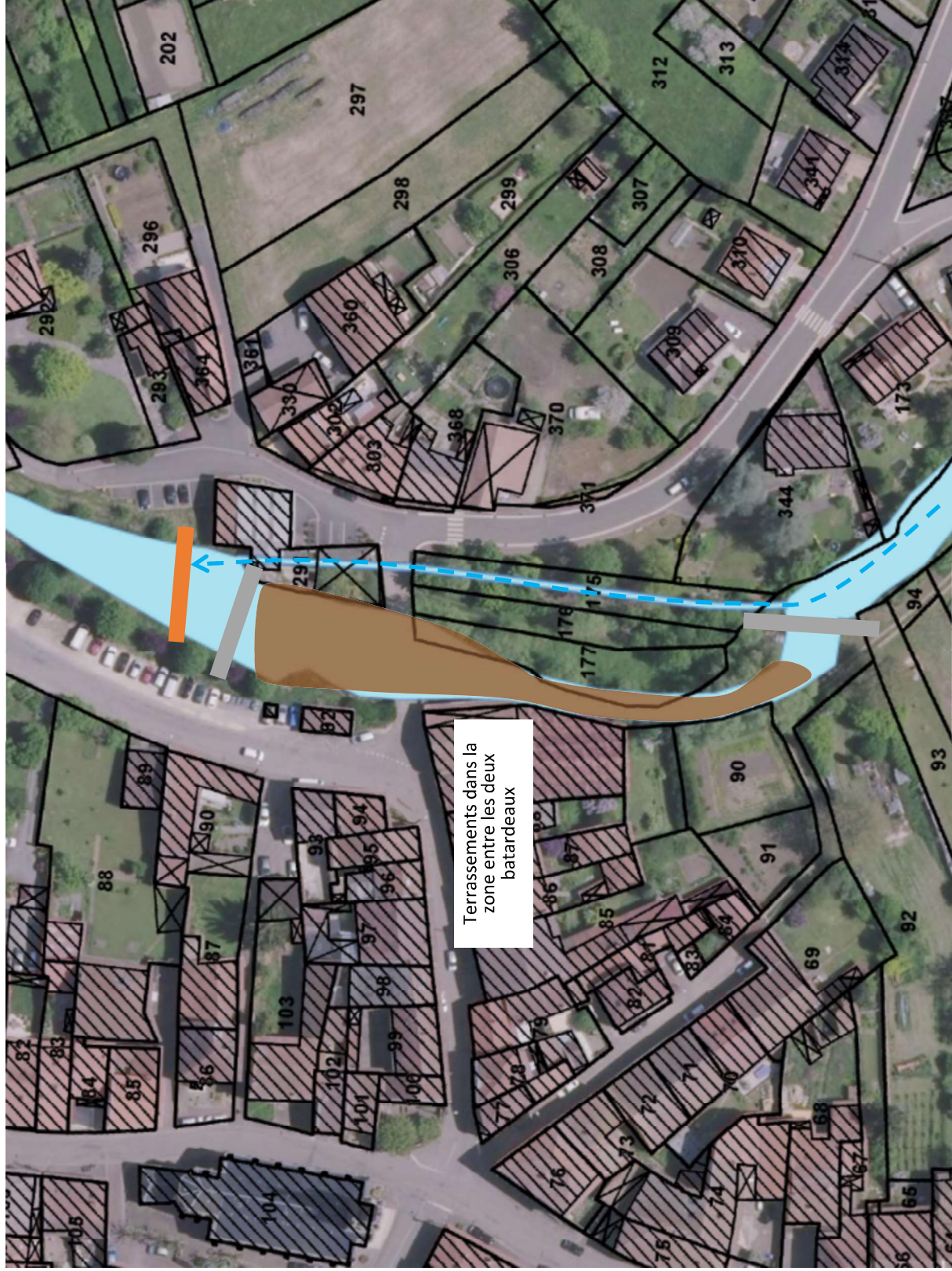
Réalisation de la pêche de sauvetage Unio sur l'ensemble du linéaire concerné par les terrassements (présenté en violet ci-contre)

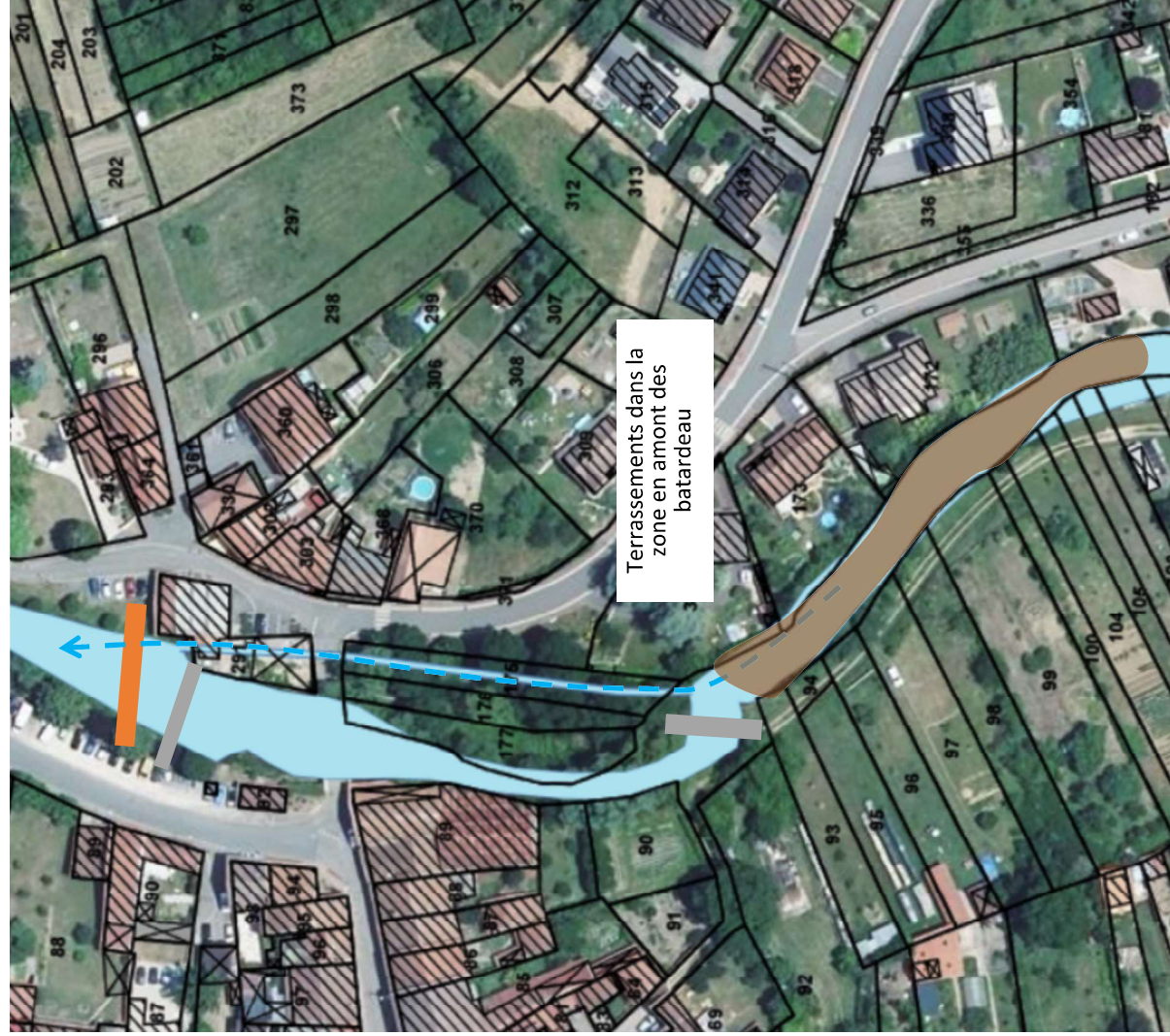




8- démolition du seuil à sec

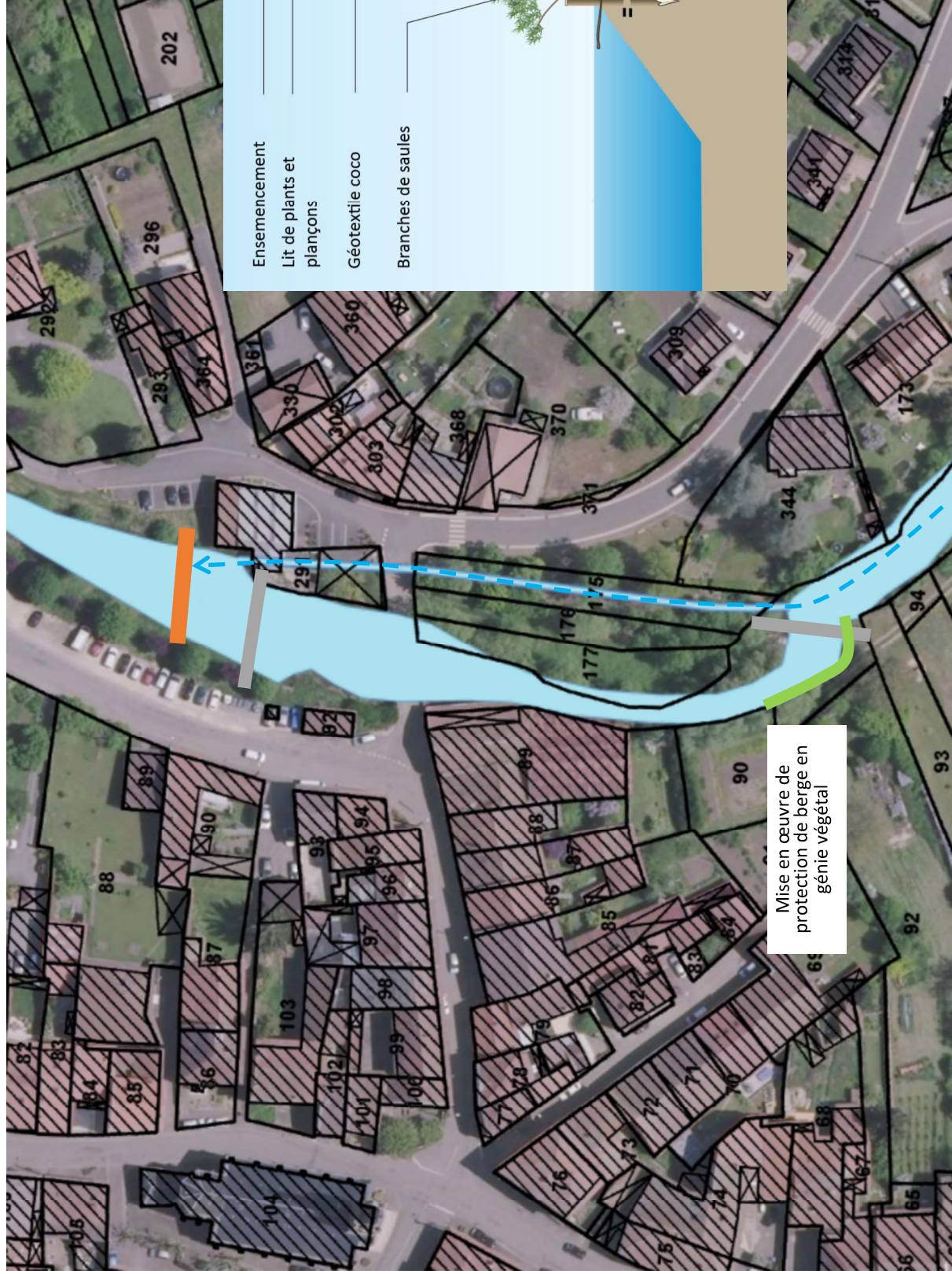
9 – reprise du profil en long et  
rétrécissement du lit mineur par  
terrassement en déblai / remblai à  
l'aval du seuil





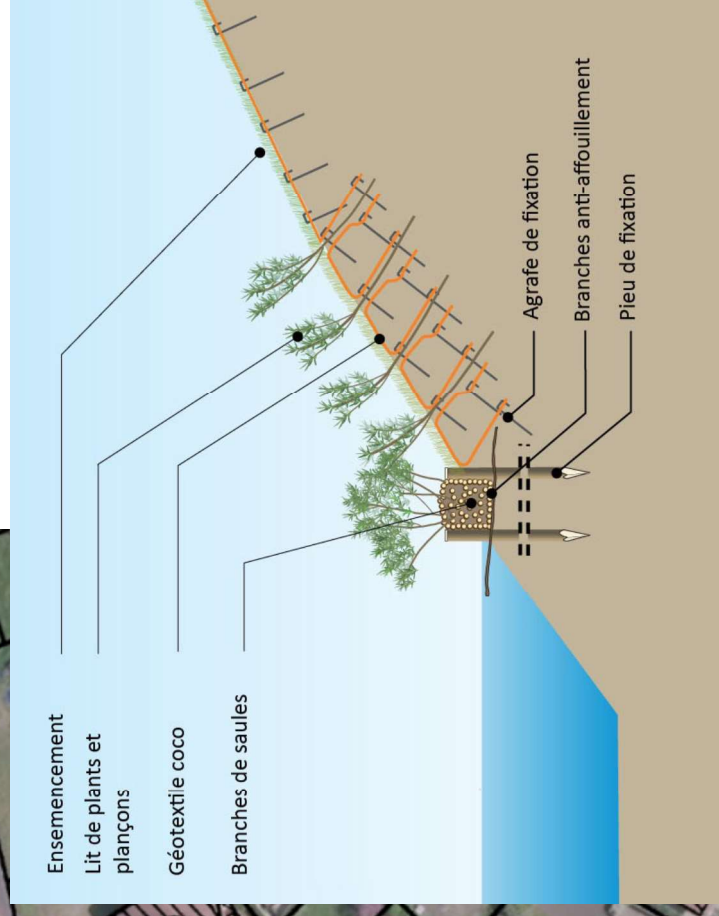
Terrassements dans la zone en amont des batardeau

9 – reprise du profil en long et rétrécissement du lit mineur par terrassement en déblai / remblai dans la zone de remous

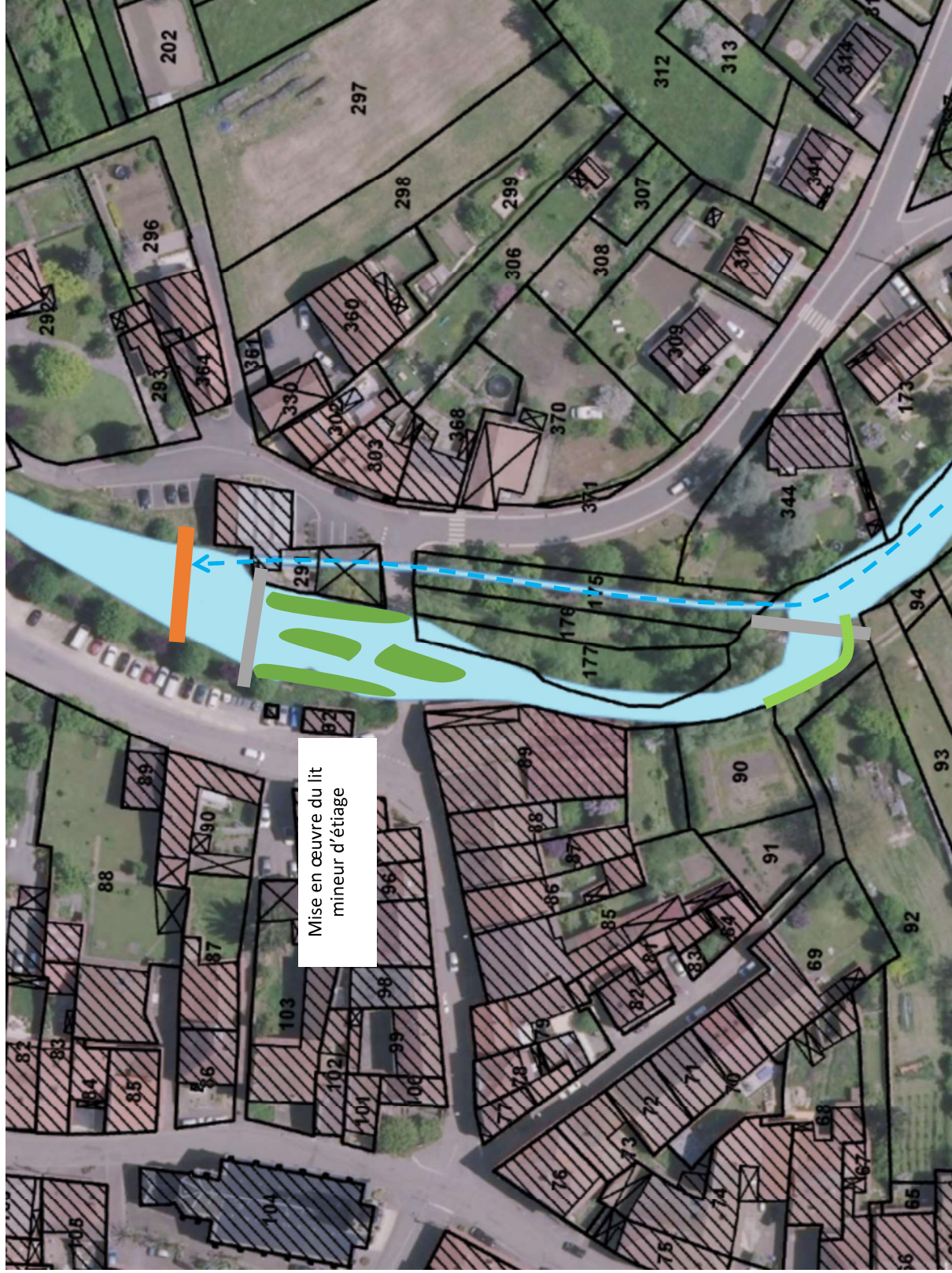


10- Protection de berge du type suivant :

Fascine en pied de berge et lit de plants et plançons



- 11- Aménagement de banquettes composées de terre et de géotextile
- 12 – Végétalisation des banquettes



14-Remise en eau du site en  
conservant quelques heures le  
dispositif de rétention de fines

