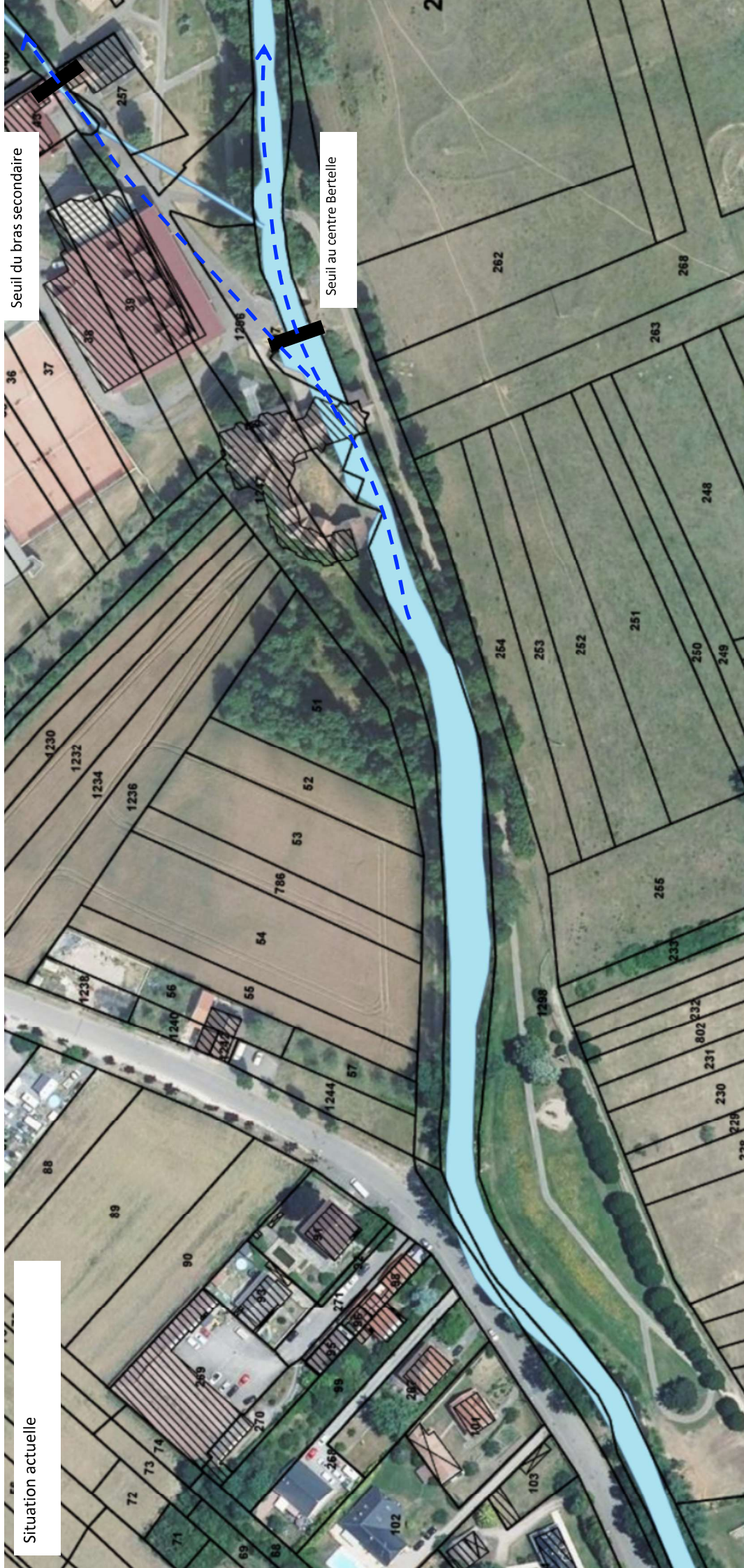


# Méthodologie de mise en œuvre des travaux sur l'Esch

## 2- Bertelle



Seuil du bras secondaire

Seuil au centre Bertelle

Situation actuelle

Seuil du bras secondaire

Démolition totale du seuil

Seuil au centre Bertelle

2- Suppression du seuil du bras secondaire permettant de bloquer l'arrivée d'eau dans le bras secondaire de l'Esch

Seuil du bras secondaire

Démolition totale du seuil

Seuil au centre Bertelle

2- Suppression du seuil du bras secondaire permettant de bloquer l'arrivée d'eau dans le bras secondaire de l'Esch

Seuil du bras secondaire

Démolition totale du seuil

Seuil au centre Bertelle

2- Suppression du seuil du bras secondaire permettant de bloquer l'arrivée d'eau dans le bras secondaire de l'Esch

Seuil du bras secondaire

Démolition totale du seuil

Seuil au centre Bertelle

2- Suppression du seuil du bras secondaire permettant de bloquer l'arrivée d'eau dans le bras secondaire de l'Esch

Seuil du bras secondaire

Démolition totale du seuil

Seuil au centre Bertelle

2- Suppression du seuil du bras secondaire permettant de bloquer l'arrivée d'eau dans le bras secondaire de l'Esch

filtre à MES

filtre à MES

4- Mise en œuvre d'un dispositif de rétention de fines sur le bras secondaire

Réalisation de la pêche de sauvetage  
Unio sur l'ensemble du linéaire  
concerné par les terrassements  
(présenté en violet ci-contre)

